



TVIRTINU
Nacionalinės žemės tarnybos
prie Žemės ūkio ministerijos
Direktoriaus pavaduotojas,
atliekantis direktoriaus funkcijas
Saulius Mocevičius

202_m._____mėn.____d.

Programa: ŽEMĖS TVARKYMAS IR ADMINISTRAVIMAS BEI ERDVINĖS
INFORMACIJOS INFRASTRUKTŪROS VYSTYMAS

Priemonė: ŽEMĖS INFORMACINĖS SISTEMOS PLĖTRA IR PALAIKYMAS


ŽEMIŲ MELIORACINĖS BŪKLĖS IR UŽMIRKIMO ERDVINIŲ DUOMENŲ RINKINIO TVARKYMAS

ATASKAITINIO LAIKOTARPIO ATLIKTŲ DARBŲ ATASKAITA

Sutartis Nr. 8P-21-70

Vilnius, 2021

OBJEKTAS: Žemių melioracinės būklės ir užmirkimo erdvinių duomenų rinkinio tvarkymas

	<p>VALSTYBĖS ĮMONĖ VALSTYBĖS ŽEMĖS FONDAS MELIORACIJOS SKYRIUS</p> <p>Konstitucijos pr. 23 – 401, A korpusas, LT-08105 Vilnius tel.(8~5) 261 23 55; tel./faksas 8-(5)-262 16 72</p>	Užsakovas: Nacionalinė žemės tarnyba prie Žemės ūkio ministerijos		
PAREIGOS	PAVARDĖ	PARAŠAS	DATA	Sutartis: 2021-05-05 Nr. 8P-21-70 2021 m. galutinė ataskaita
Direktorė	Lina Zinkevičienė			
Melioracijos skyriaus vadovas	Antanas Gudaitis			
Inžinierius	Vidmantas Razgūnas			
Inžinierė	Irmina Kaminskaitė			

TURINYS

I. SKYRIUS. BENDROJI DALIS.....	4
II. SKYRIUS. ERDVINIŲ DUOMENŲ RINKINIO MEL_DR10LT ATNAUJINIMO DARBAI 6	
1. SLUOKSNIO MELPLOT_P TVARKYMAS	6
2. SLUOKSNIŲ MELPROJ_P IR ISPILD_T TVARKYMAS	7
3. SLUOKSNIO NURAS_P TVARKYMAS	37
4. SLUOKSNIO BUKLE_P TVARKYMAS	38
5. SLUOKSNIO HDRST_T TVARKYMAS	39
6. SLUOKSNIO TVENKINIAI_T TVARKYMAS	43
IŠVADOS	45
PRIEDAI	49

I. SKYRIUS

BENDROJI DALIS

Lietuvos Respublikos teritorijos M 1:10 000 žemių melioracinės būklės ir užmirkimo erdvių duomenų rinkinys Mel_DR10LT (toliau – Mel_DR10LT) yra Žemės informacinės sistemos (toliau – ŽIS) dalis.

ŽIS tikslas – naudojantis atskiruose teminiuose erdvių duomenų rinkiniuose sukauptais ir į vieną sistemą susietais erdviniais duomenimis apie žemę, tvarkyti bei teikti gavėjams informaciją apie Lietuvos Respublikos žemės fondą, žemės naudmenų sudėtį, žemės kiekybines ir kokybines savybes, žemės naudojimo sąlygas, kitas žemės naudojimui turinčias įtakos charakteristikas.

ŽIS steigimo pagrindas – Lietuvos Respublikos žemės įstatymas. Vadovaudamasi ŽIS nuostatų, patvirtintų Nacionalinės žemės tarnybos direktoriaus 2011 m. lapkričio 22 d. įsakymu Nr. 1P-(1.3.)-267 „Žemės informacinės sistemos nuostatų ir žemės informacinės sistemos duomenų saugos nuostatų patvirtinimo“, valstybės įmonė Valstybės žemės fondas (toliau – VŽF) yra ŽIS tvarkytojas. VŽF, vykdydama jai nuostatų pavestas funkcijas, tvarko ŽIS duomenis, t. y. juos kaupia, tikslina, atnaujina, užtikrina, kad nebūtų įrašyti klaidingi, neišsamūs duomenys, organizuoja ŽIS reikalingų duomenų gavimą iš valstybės registru, kadastrų ir informacinių sistemų, teikia ŽIS valdytojui (Nacionalinė žemės tarnyba prie Žemės ūkio ministerijos) pasiūlymus dėl ŽIS duomenų turinio ir jų objektus atitinkančių identifikavimo kodų ir aprašomosios informacijos, ŽIS modernizavimo, ŽIS duomenų tvarkymo ir jų saugos tobulinimo.

Mel_DR10LT buvo sukurtas 2002 m. ir nuo 2008 m. nuolat atnaujinamas. Įgyvendinant 2007 m. kovo 14 d. Europos Parlamento ir Tarybos Direktyvos 2007/2/EB, sukuriančios Europos Bendrijos erdvinės informacijos infrastruktūrą (INSPIRE), reikalavimus bei siekiant kaupti išsamesnius ir lengviau analizuojamus duomenis, Mel_DR10LT turinys buvo išsamiai peržiūrėtas ir priimtas sprendimas transformuoti Mel_DR10LT išskaidant į keletą skaitmeninių sluoksnių.

Įgyvendinant priimtą sprendimą, 2014–2016 m. Mel_DR10LT buvo iš esmės pertvarkytas, t. y. iki 2014 m. kaupiamo erdvių duomenų sluoksnio MELIOR_P erdviniai duomenys buvo suskirstyti į naujai sukurtus erdvių duomenų sluoksnius:

- buvo išskirti iš melioruotos žemės ir melioracijos statinių apskaitos duomenų banko (toliau – apskaitos) duomenų išbraukti plotai (erdvių duomenų sluoksnis NURAS_P);
- buvo išskirti blogos būklės melioruotos žemės plotai (erdvių duomenų sluoksniai BUKLE_P);
- buvo išskirti melioruotos žemės plotai (erdvių duomenų sluoksnis MELPLOT_P);

- buvo išskirtos melioracijos projektų ribos (erdvinių duomenų sluoksnis MELPROJ_P);

Su Mel_DR10LT tvarkymo darbais sietinas VŽF atliktas ir nuolat tęsiamas popierinių melioracijos projektų M 1:2000 planų skenavimas ir susiejimas su Lietuvos koordinačių sistema LKS94. Skenuoti ir orientuoti melioracijos planai buvo įkeliami į Lietuvos erdvinės informacijos portalą bei tapo Mel_DR10LT erdvinių duomenų sluoksnių MELPLOT_P ir MELPROJ_P (sluoksnis kaupia informaciją apie melioracijos statinių projektų ribas) tikslinimo pagrindu, nes nuo 2008 m. kaupiamų melioracijos erdvinių duomenų sluoksnių tikslinimui nebuvo patikimo kartografinio pagrindo.

Siekiant didinti Mel_DR10LT panaudojimą, gerinti rinkinio duomenų kokybę ir teikti vartotojams kuo išsamesnę ir naujesnę informaciją apie melioracijos objektus, 2017 m. buvo sukurtas naujas skaitmeninis taškinis sluoksnis ISPILD_T, kuriame kaupiama informacija apie rekonstruotus arba naujai įvykdytus melioracijos projektus.

2019 m. buvo sukurtas Mel_DR10LT vektorinių duomenų sluoksnis HDRST_T, kuriame kaupiama informacija apie hidrotechninius statinius – melioracijos tiltus ir siurbines.

2020 m. VŽF, visos šalies apimtyje, atliko Mel_DR10LT sluoksnio BUKLE_P duomenų atnaujinimą.

2021 m., kaip pagrindinis MEL_DR10LT tvarkymo darbas, vykdomas sluoksnių MELPROJ_P ir ISPILD_T sugretinimas, nustatant vietas, kuriose rastriniai melioracijos inžinerinių tinklų planai nepatenka į melioracijos statinių projektų ribas – sluoksnį MELPROJ_P.

Numatyta, kad 2021 m. VŽF, papildydamas sluoksnių MELPROJ_P ir ISPILD_T atributinius duomenis naujai įgyvendinto melioracijos statinių projekto arba melioracijos rekonstrukcijos projekto atpažinties numeriu, sukurs inžinerinių tinklų planų ir melioracijos projektų ir sluoksnio ISPILD_T sąsają.

Siekdamas įvykdyti valstybės deleguotą funkciją – tvarkyti ŽIS duomenis – VŽF 2021 m. kovo 17 d. visoms savivaldybėms, kaupiančioms Mel_DR10LT duomenis, išsiuntė raštą Nr. S-1820 „Dėl tinkamai atnaujintų melioracijos duomenų pateikimo“, kuriuo buvo prašoma iki 2021 m. spalio 15 d. pateikti duomenis, reikalingus MEL_DR10LT atnaujinimui (*1 priedas*).

2021 m. liepos 15 d. VŽF savivaldybių administracijų melioracijos specialistams išsiuntė raštą Nr. S-5517 „Dėl trūkstamų melioracijos duomenų pateikimo“ (*2 priedas*) su prašymu įvertinti rastrinių melioracijos inžinerinių tinklų planų, nepatenkančių į melioracijos statinių projektų ribas – sluoksnį MELPROJ_P, priskyrimą naujai įgyvendintiems melioracijos projektams arba patikslinti sluoksnio MELPROJ_P (tuo pačiu ir Mel_DR2LT sluoksnių) erdvinių objektų ribas. Išsiųstame rašte taip pat paprašyta pateikti trūkstamus įgyvendintų melioracijos statinių remonto ar rekonstrukcijos projektų topografinius planus.

II. SKYRIUS

ERDVINIŲ DUOMENŲ RINKINIO MEL_DR10LT ATNAUJINIMO DARBAI

1. SLUOKSNIO MELPLOT_P TVARKYMAS

Per 2021 m. ketvirtą ketvirtį nauji duomenys, papildantys MEL_DR10LT sluoksnį MELPLOT_P, kaupiantį informaciją apie melioruotus žemės plotus, buvo gauti iš 3 savivaldybių: Panevėžio rajono, Pasvalio rajono, Skuodo rajono. 2021 m. sluoksnis MELPLOT_P buvo papildytas duomenimis, gautais iš 6 savivaldybių, 12 kadastro vietovių. Sluoksnio MELPLOT_P duomenys buvo suformuoti pagal savivaldybių pateiktus erdvinį duomenų rinkinio Mel_DR2LT sluoksnio DREN_P duomenis. 1 lentelėje pateikiama informacija apie savivaldybes, atsiuntusias papildančiuosius duomenis, kadastro vietas, kurių ribose buvo papildyti sluoksnio MELPLOT_P duomenys bei sluoksnio MELPLOT_P ploto padidėjimo rodikliai atskirose savivaldybėse.

Eil.Nr.	Savivaldybė	Kadastro vietovės pavadinimas	Kadastro vietovių skaičius, vnt.	Plotas, ha
1.	Alytaus rajono	Ryliškiai	1	764,13
2.	Biržų rajono	Germaniškis, Pačeriaukštė, Pasvaliečiai, Anciškiai	4	14114,13
3.	Panevėžio rajono	Karsakiškis, Molainiai, Paliūniškis, Velžys*	4	32394,20
4.	Pasvalio rajono	Mikoliškis	1	5466,26
5.	Skuodo rajono	Vindeikiai	1	3207,46
6.	Varėnos rajono	Pirčiupiai	1	442,38
Iš viso:			12	56388,56

*1 lent. 2021 m. sluoksnį MELPLOT_P papildę duomenys. *Duomenys iš dalies papildyti ir kitose Panevėžio r. sav. kadastro vietovėse*

Bendras sluoksnio MELPLOT_P plotas, į Mel_DR10LT įtraukus naujus sluoksnio NURAS_P duomenis (mažina sluoksnio MELPLOT_P duomenis, nes tarpusavyje sluoksniai negali persidengti) Širvintų, Tauragės ir Vilniaus rajonų ribose, panaikinus persidengiančius sluoksnių MELPLOT_P ir NURAS_P plotus Širvintų ir Vilniaus rajonuose, sluoksnio MELPLOT_P plotas 2021 m. padidėjo 55064,30 ha – nuo 2608934,51 ha iki **2663998,81 ha**.

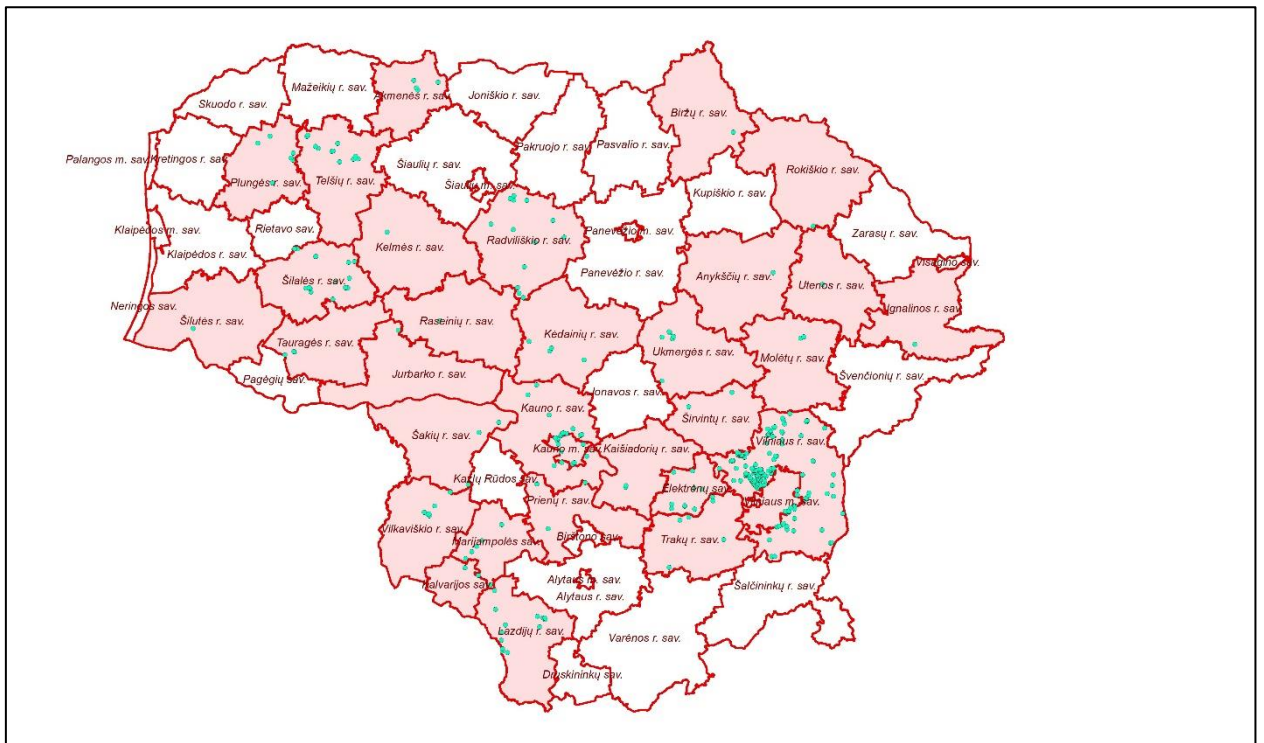
2. SLUOKSNIŲ MELPROJ_P IR ISPILD_T TVARKYMAS

2021 m. Žemių melioracinės būklės ir užmirkimo erdvinių duomenų rinkinio tvarkymo darbuose didžiausias dėmesys buvo skiriamas sluoksnio ISPILD_T pertvarkymui ir atnaujinimui bei šio sluoksnio sąsajų su sluoksniu MELPROJ_P ir rastriniais melioracijos remonto ar rekonstrukcijų planais sukūrimas.

Pirmąjį 2021 m. pusmetį, atlikus sluoksnio ISPILD_T sugretinimą su sluoksniu MELPROJ_P, buvo nustatyta, kad 330 sluoksnio ISPILD_T objektų nepateko į melioracijos projektų ribas – sluoksnį MELPROJ_P (2 lentelė, 1 paveikslas).

Eil. Nr.	Savivaldybė	Skaičius, vnt.
1.	Akmenės rajono	4
2.	Anykščių rajono	1
3.	Biržų rajono	1
4.	Elektrėnų	9
5.	Ignalinos rajono	1
6.	Jurbarko rajono	1
7.	Kaišiadorių rajono	2
8.	Kalvarijos	1
9.	Kauno rajono	28
10.	Kelmės rajono	1
11.	Kėdainių rajono	4
12.	Lazdijų rajono	14
13.	Marijampolės	7
14.	Molėtų rajono	2
15.	Plungės rajono	6
16.	Prienų rajono	2
17.	Radviliškio rajono	13
18.	Raseinių rajono	1
19.	Rokiškio rajono	1
20.	Šakių rajono	4
21.	Šiaulių rajono	3
22.	Šilalės rajono	12
23.	Šilutės rajono	1
24.	Širvintų rajono	2
25.	Tauragės rajono	3
26.	Telšių rajono	11
27.	Trakų rajono	6
28.	Ukmergės rajono	6
29.	Utenos rajono	1
30.	Vilkaviškio rajono	6
31.	Vilniaus rajono	176
Iš viso:		330

2 lent. Sluoksnio ISPILD_T objektai, nepatekę į melioracijos projektų ribas, šalies savivaldybėse



1 pav. Sluoksnio ISPILD_T objektai nepatekė į melioracijos projektų ribas

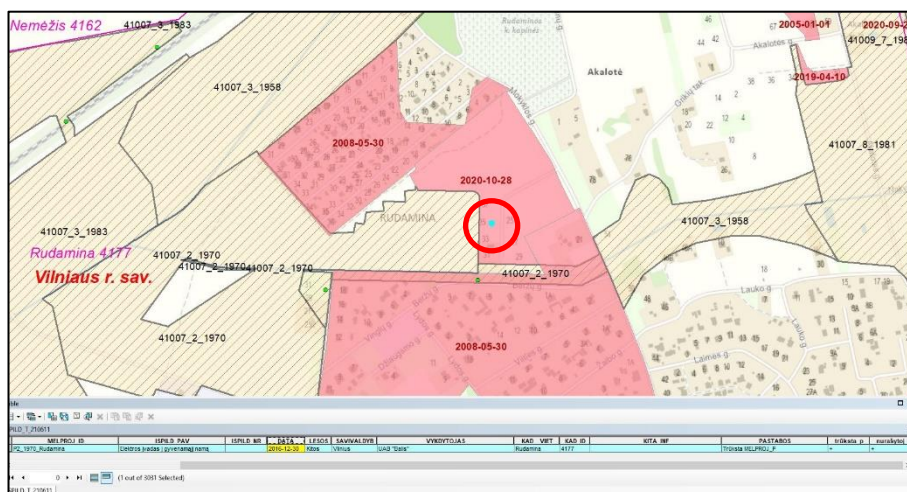
Siekiant tiksliai nustatyti priežastis, kodėl sluoksnio ISPILD_T objektas nepateko į sluoksnio MELPROJ_P ribas, kiekviena situacija buvo išnagrinėta atskirai. Iš VŽF Melioracijos skyriuje sukurtų skaitmeninių rastrinių melioracijos inžinerinių tinklų planų, pagal sluoksnio ISPILD_T objekto, nepatekusio į sluoksnio MELPROJ_P aprėptį, buvimo vietą, buvo atrinkti analizei reikalingi rastriniai planai. Analizei naudoti ir kiti skaitmeniniai duomenys: savivaldybių pateikti ir VŽF kaupiami skaitmeniniai topografiniai planai, MEL_DR10LT ir Mel_DR2LT erdvinio duomenų sluoksniai, administracinių ribų duomenys, Georeferencinio pagrindo kadastro duomenys, Specialiųjų žemės naudojimo sąlygų erdvinio duomenų rinkinio duomenys, skirtingų metų ortofotografiniai žemėlapiai.

Sudėtingiausias ir daugiausiai laiko reikalaujantis darbas buvo analizei reikalingų skaitmeninių rastrinių melioracijos inžinerinių tinklų planų atrinkimas. Kol kas nėra taisyklių kaip turėtų būti įvardijami skaitmeniniai topografiniai planai ir skaitmeniniai rastriniai melioracijos inžinerinių tinklų planai, nebuvo skaitmeninių rastrinių melioracijos inžinerinių tinklų planų ir sluoksnio ISPILD_T objektų sąsajos (tokia sąsaja šiais metais sukurta per bendrą failo pavadinimą). Iš savivaldybių gaunami skaitmeniniai topografiniai melioracijos remonto ar rekonstrukcijos planai būna įvardinti labai skirtingai, dažniausiai jų pavadinimai nenurodo įgyvendinto projekto vietos, pavyzdžiui – „Melioracijos statinių rekonstrukcija“ arba „Griovių remontas“. Per eilę metų skaitmeninius rastrinius melioracijos inžinerinių tinklų planus rengė ne vienas VŽF specialistas, o tai taip pat neprisidėjo prie kuriamų rastrinių melioracijos inžinerinių tinklų planų vienodumo juos įvardinant.

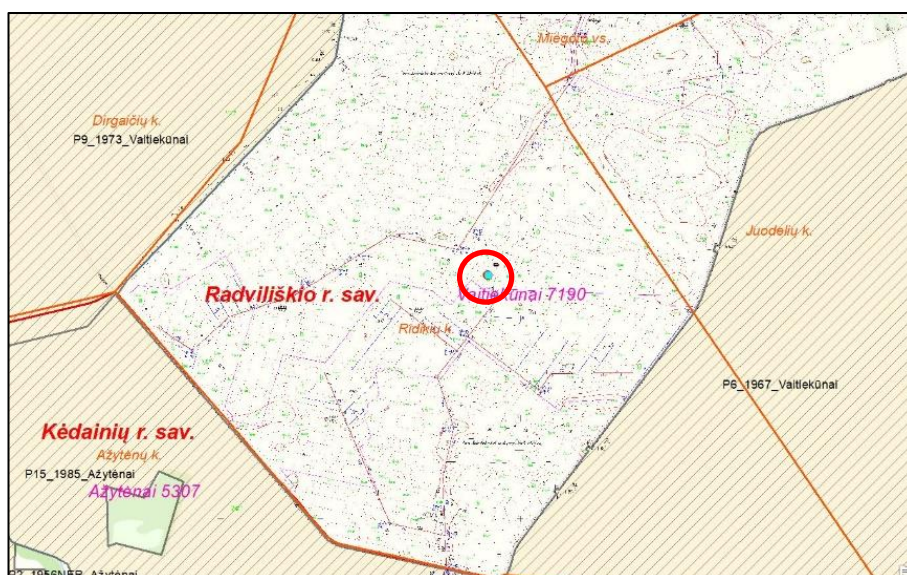
Kaip matosi 3 lentelėje, daugiausia sluoksnio ISPILD_T objektų, nepatekusių į sluoksnį MELPROJ_P, buvo Vilniaus rajono savivaldybėje – net 176. Šis skaičius pastebimai išsiskyrė, lyginant su kitų savivaldybių duomenimis. 2012–2014 m. VŽF iš Vilniaus rajono savivaldybės gavo ne skaitmeninius topografinius planus, reikalingus sluoksnio ISPILD_T pildymui, o *.shp formato failus, nurodančius įgyvendino projekto vietą. Pateikti duomenys apėmė laikotarpį nuo 2008 m. Didelė dalis pagal Vilniaus rajono savivaldybės pateiktą medžiagą suformuotų sluoksnio ISPILD_T objektų, nepatekusių į sluoksnį MELPROJ_P, buvo šiuo metu jau nurašytoje melioruotoje žemėje.

Atlikus sluoksnio ISPILD_T objektų, nepatekusių į melioracijos projektų ribas, analizę buvo nustatytos priežastys, kodėl sluoksnio ISPILD_T objektas nepateko į sluoksnio MELPROJ_P ribas:

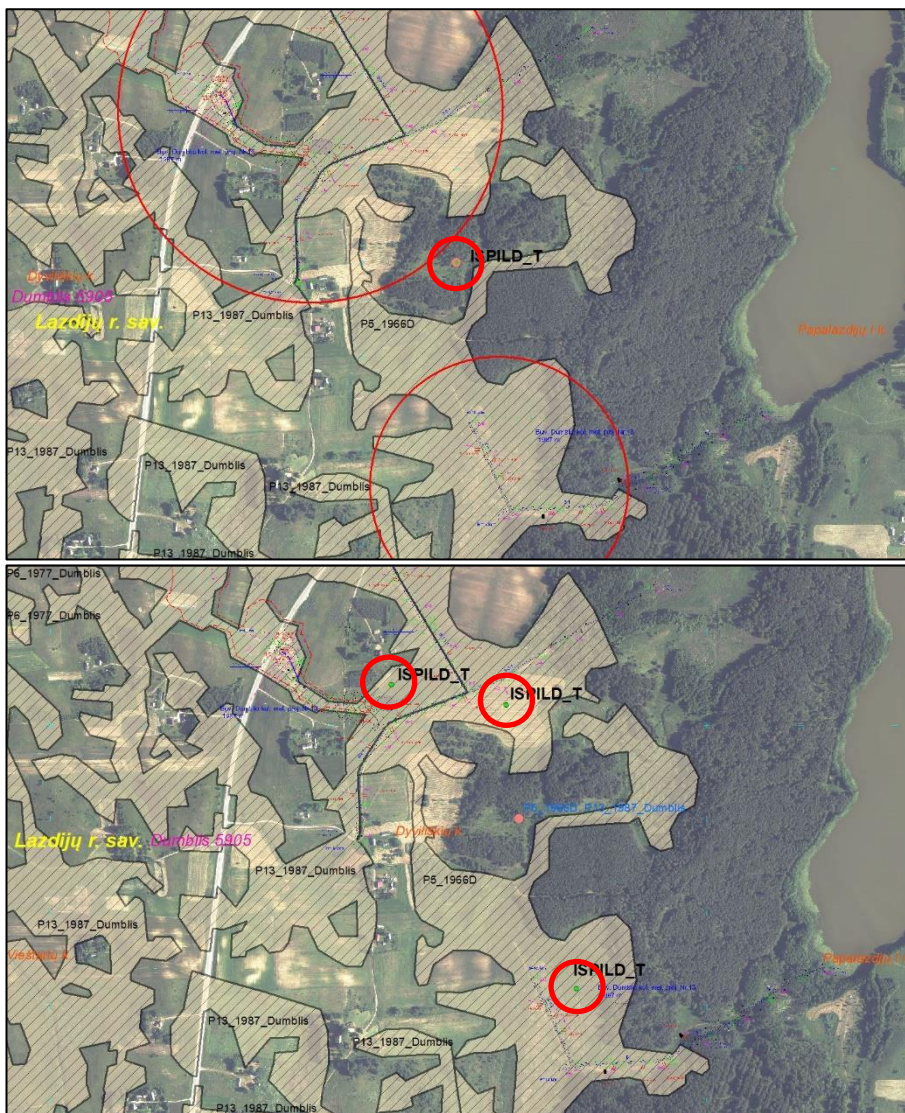
1. sluoksnio ISPILD_T objektas buvo pažymėtas melioruotos žemės plote, kuriame įvykdyta melioracijos inžinerinių tinklų rekonstrukcija ar remontas, o vėliau tas plotas buvo išbrauktas iš valstybinės melioruotos žemės apskaitos (nurašytas) (2 pav.);
2. sluoksnio ISPILD_T objektas buvo pažymėtas melioruotos žemės plote, kuriame įvykdyta melioracijos inžinerinių tinklų rekonstrukcija ar remontas, tačiau tas plotas neįtrauktas sluoksnio MELPROJ_P sudėty dėl neišlikusios melioracijos projektinės medžiagos (3 pav.);
3. sluoksnio ISPILD_T objektas buvo pažymėtas nemelioruotoje žemėje, siekiant aprėpti didesnę melioracijos inžinerinių tinklų projekto dalį (4 pav.);
4. sluoksnio ISPILD_T objektas nepateko į sluoksnio MELPROJ_P ribas dėl techninės klaidos, dažniausiai trūkstant rastrinio topografinio plano (5 pav.);
5. sluoksnio ISPILD_T objektas nepateko į sluoksnio MELPROJ_P ribas, todėl, kad žymėjo pavienį melioracijos statinį, įrengtą už melioracijos projekto ribų, kuriam atliktas remontas ar rekonstrukcija (6 pav.);
6. sluoksnio ISPILD_T objektas žymėjo inžinerinių tinklų planą, įgyvendintą nemelioruotoje žemėje ir nesusijusį su melioracija (7 pav.).



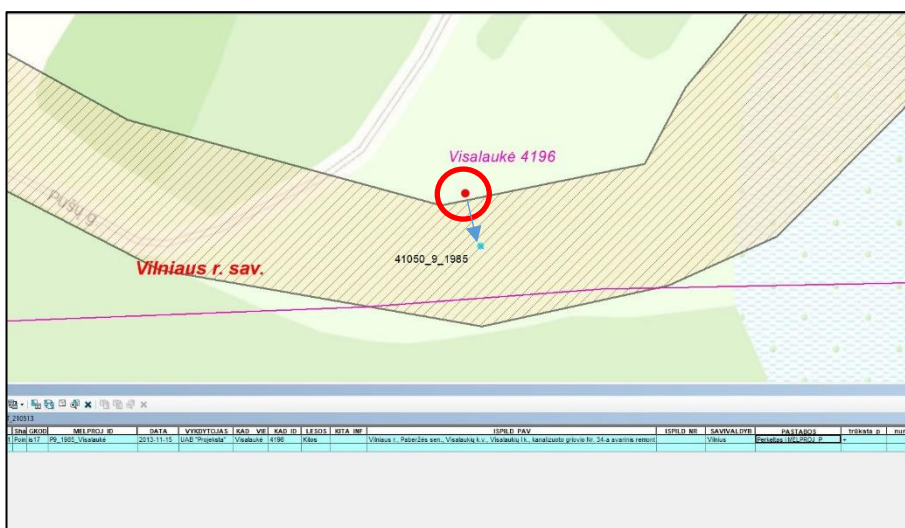
2 pav. Sluoksnio ISPILD_T objektas pažymėtas melioruotos žemės plote, kuris vėliau buvo nurašytas



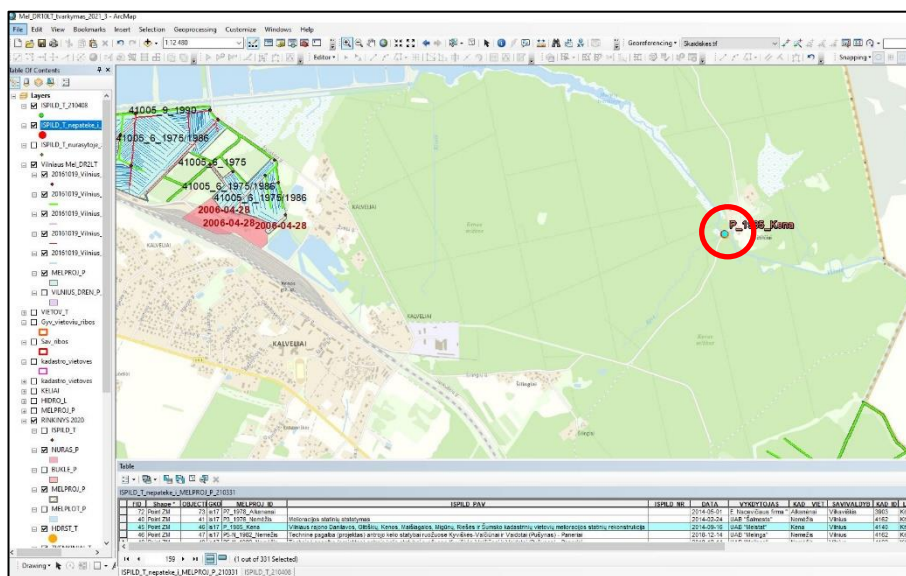
3 pav. Sluoksnio ISPILD_T objektas pažymėtas teritorijoje, kuriai trūksta melioracijos projektinės medžiagos. Rastriniame melioracijos inžinerinių tinklų plane matosi įrengtos drenavimo sistemos



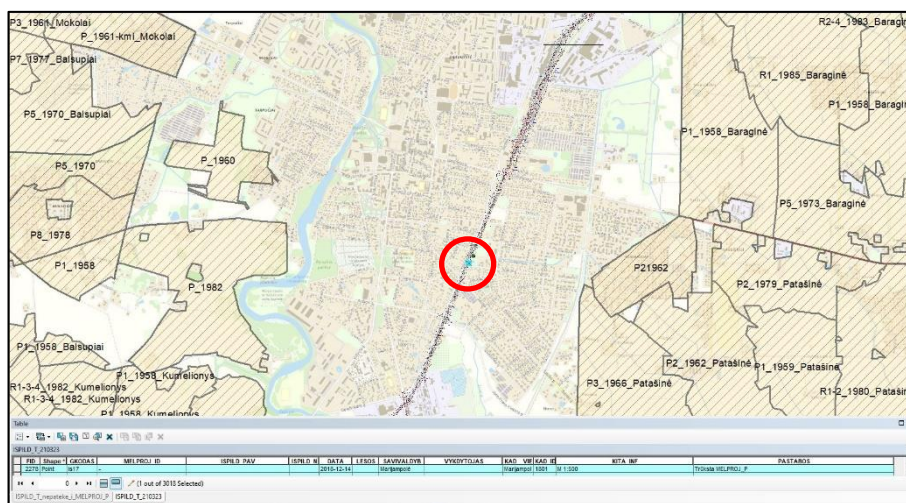
4 pav. Sluoksnio ISPILD_T objektas pažymėtas nemelioruotoje žemėje, siekiant aprėpti didesnę įgyvendinto melioracijos inžinerinių tinklų projekto dalį. Darbo metu išskaidytas, perkeltas ISPILD_T objektas į sluoksnio MELPROJ_P aprėptį (štrichuotas plotas)



5 pav. Sluoksnio ISPILD_T objektas pažymėtas už sluoksnio MELPROJ_P ribos dėl techninės klaidos. Vėliau perkeltas į sluoksnio MELPROJ_P dengiamą teritoriją (štrichuotas plotas)



6 pav. Sluoksnio ISPILD_T objektas, žymi pavienį melioracijos statinį (šiuo atveju – tiltą), įrengtą už melioracijos projekto ribų, kuriam atliktas remontas ar rekonstrukcija

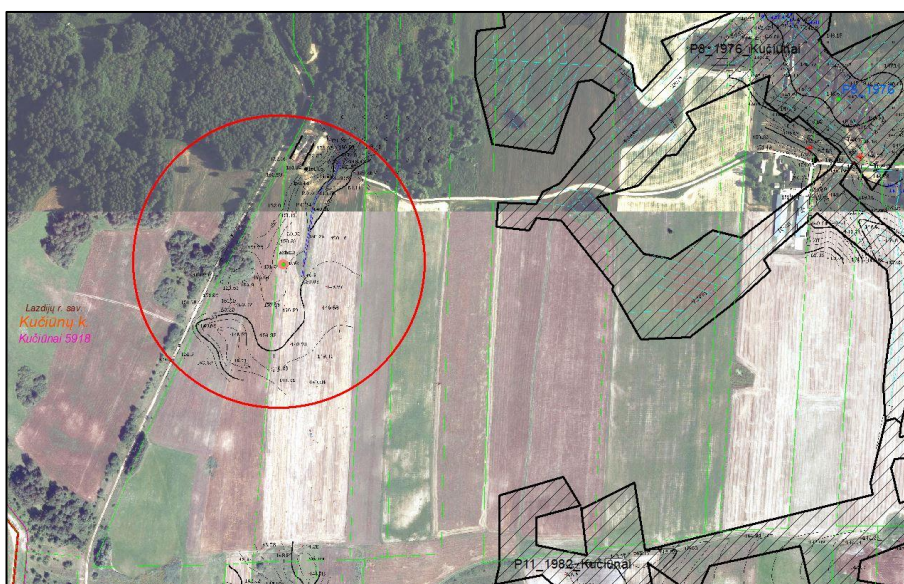


7 pav. Sluoksnio ISPILD_T objektas žymi inžinerinių tinklų planą, įgyvendintą nemelioruotoje žemėje, nesusijusį su melioracija

Atlikus duomenų analizę buvo nustatyta, kad daugiausia sluoksnio ISPILD_T objektų nepateko į sluoksnio MELPROJ_P aprėptį dėl melioracijos projektinės medžiagos trūkumo – iš viso 200 objektų (3 lent.). Jau tyrimo pradžioje kilo prielaida, kad taip yra dėl savivaldybėse pradingusios projektinės melioracijos medžiagos arba dėl kažkokių kitų priežasčių į sluoksnį MELPROJ_P nesuvestos melioracijos projektinės medžiagos (8 pav.).

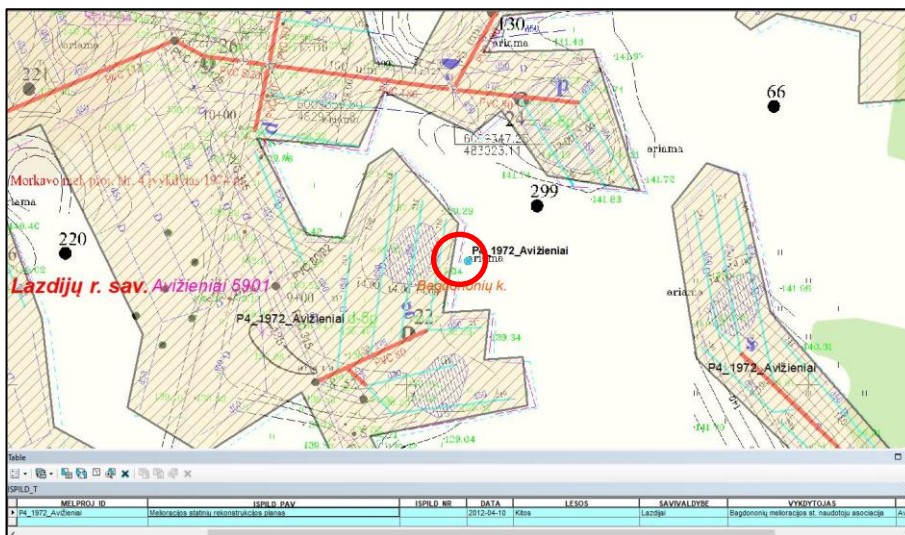
Eil. Nr.	Savivaldybė	Skaičius, vnt.
1.	Akmenės rajono	2
2.	Elektrėnų	2
3.	Ignalinos rajono	1
4.	Kauno rajono	24
5.	Kėdainių rajono	3
6.	Lazdijų rajono	3
7.	Marijampolės	1
8.	Plungės rajono	1
9.	Radviliškio rajono	11
10.	Raseinių rajono	1
11.	Rokiškio rajono	1
12.	Šilalės rajono	3
13.	Telšių rajono	6
14.	Trakų rajono	1
15.	Vilniaus rajono	140
Iš viso:		200

3 lent. Sluoksnio ISPILD_T objektai, nepatekę į sluoksnio MELPROJ_P aprėptį dėl melioracijos projektinės medžiagos trūkumo, šalies savivaldybėse



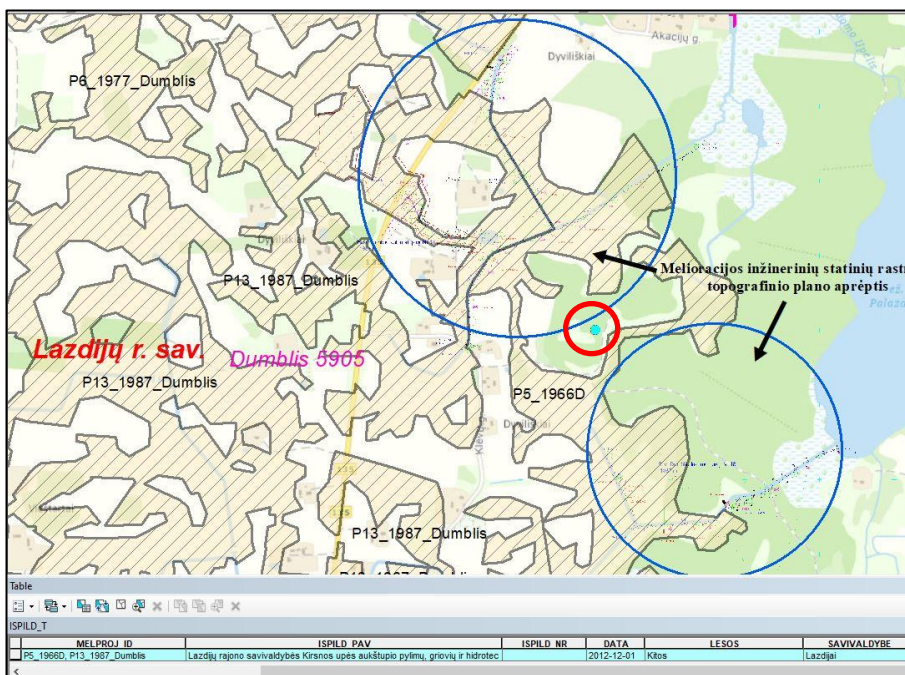
8 pav. Sluoksnio ISPILD_T objektas nepatenka į sluoksnio MELPROJ_P aprėptį (štrichuotas plotas) dėl melioracijos projektinės medžiagos trūkumo

Sluoksnio ISPILD_T duomenų tvarkymui bei koreliaciniams ryšiams su kitais skaitmeniniais duomenimis nustatyti labai svarbu, kad sluoksnio ISPILD_T objektai patektų į sluoksnio MELPROJ_P ribas. Minėtų sluoksnių analizės metu buvo pastebėta, kad dalis sluoksnio ISPILD_T objektų nepatenka į sluoksnio MELPROJ_P aprėptį dėl techninių netikslumų, atsiradusių tuomet, kai įbrėžiamas sluoksnio ISPILD_T objektas nebuvo sugretintas su sluoksniu MELPROJ_P. Tokiais atvejais sluoksnio ISPILD_T objektai buvo greta melioracijos projekto ribų, bet į jas nepateko (9 pav.).

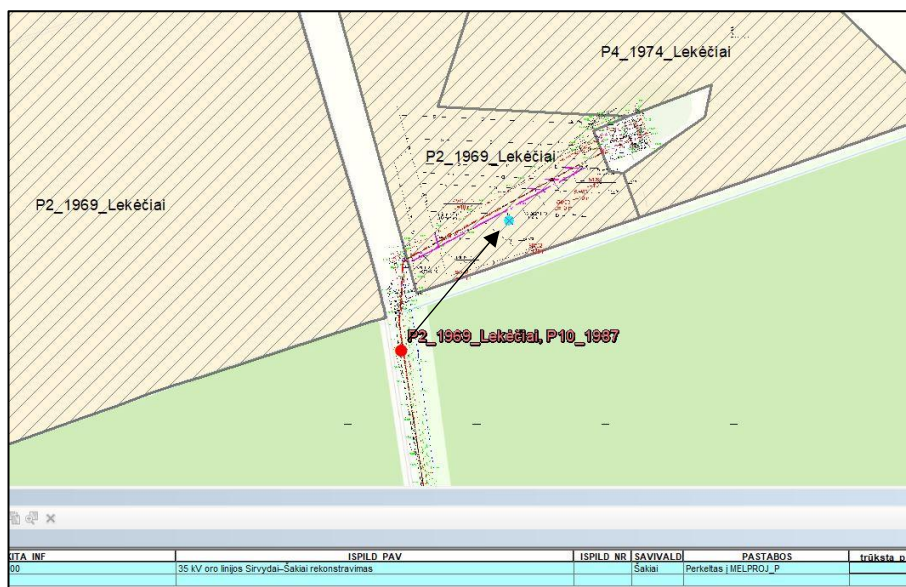


9 pav. Sluoksnio ISPILD_T objektas yra greta melioracijos projekto ribų, bet į jas nepatenka

Kai kada, siekiant aiškiau atvaizduoti įgyvendinto melioracijos inžinerinių tinklų projekto išsidėstymą arba vienu ISPILD_T objektu aprėpti kelias melioracijos inžinerinių statinių plano dalis, sluoksnio ISPILD_T objektai būdavo sąmoningai išdėstomi už melioracijos projekto ribų (10, 11 pav.).



10 pav. Sluoksnio ISPILD_T objektas žymi dvi vieno melioracijos inžinerinių tinklų rastrinio topografinio plano dalis



11 pav. Sluoksniu ISPILD_T objektas, žymintis melioracijos inžinerinių tinklų projekto centrą, buvo perkeltas į aktualų plotą

Pirmąjį šių metų pusmetį, atlikus Mel_DR10LT sluoksnių ISPILD_T ir NURAS_P analizę, nustatyta, kad kai kuriose vietose melioruota žemė buvo išbraukta iš valstybinės melioruotos žemės apskaitos jau po to, kai joje buvo pažymėtas ISPILD_T objektas. Atvejais, kai buvo nurašytas ne visas melioracijos projektas, ISPILD_T objektas buvo perkeltas į išlikusią, nenurašytos melioruotos žemės, melioracijos projekto dalį (12 pav.).



12 pav. Sluoksniu ISPILD_T objektas perkeltas iš nurašytos melioruotos žemės ploto į išlikusią melioracijos projekto dalį

Iš viso buvo nustatyti 102 sluoksniu ISPILD_T objektai, dėl paminėtų priežasčių nepatenkantys į melioracijos projektų ribas. Visi šie objektai buvo perkelti į sluoksniu MELPROJ_P aprėptį (4 lent., 13 pav.).

Eil. Nr.	Savivaldybė	Skaičius, vnt.
1.	Anykščių rajono	1
2.	Biržų rajono	1
3.	Elektrėnų	7
4.	Kaišiadorių rajono	2
5.	Kalvarijos	1
6.	Kauno rajono	4
7.	Lazdijų rajono	10
8.	Marijampolės	5
9.	Molėtų rajono	2
10.	Prienų rajono	1
11.	Radviliškio rajono	2
12.	Šakių rajono	3
13.	Šilalės rajono	10
14.	Šilutės rajono	1
15.	Širvintų rajono	1
16.	Tauragės rajono	1
17.	Telšių rajono	5
18.	Trakų rajono	4
19.	Ukmergės rajono	4
20.	Vilkaviškio rajono	2
21.	Vilniaus rajono	35
Iš viso:		102

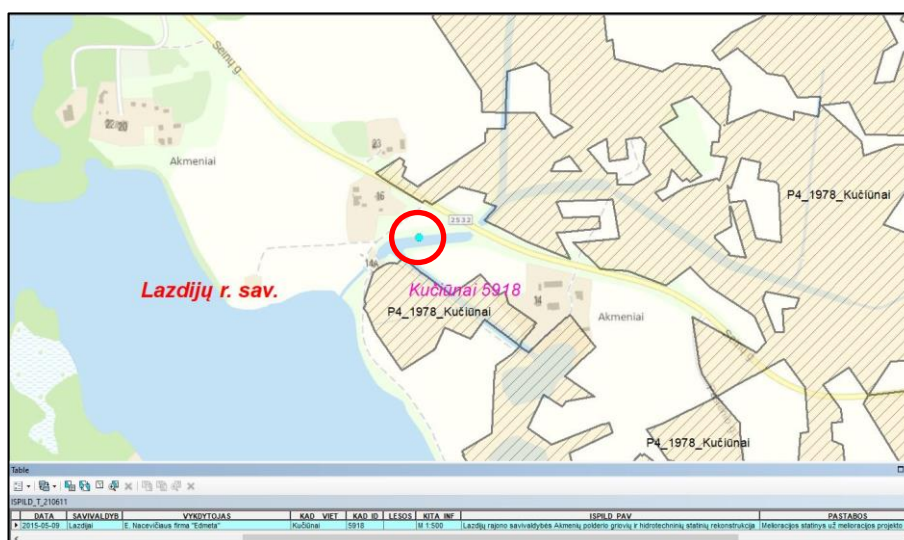
4 lent. Sluoksnio ISPILD_T objektai perkelti į sluoksnio MELPROJ_P aprėptį, šalies savivaldybėse



13 pav. Sluoksnio ISPILD_T objektas perkeltas į sluoksnio MELPROJ_P aprėptį

Pavieniai melioracijos statiniai, esantys melioruotos žemės periferijoje, tokie kaip Mel_DR10LT sluoksnių HDRST_T ir TVENKINIAI_T objektai: melioracijos tiltai, siurblynės, tvenkiniai bei Mel_DR2LT sluoksnių GRIOV_L, TVENKINIAI_P, POLDERIAI_P, PYLM_L, HDRST_L ir HDRST_T objektai: grioviai, tvenkiniai, polderiai, pylimai, pralaidos, latakai,

vandens nuleistuvai, kontroliniai ir nuleidžiamieji šuliniai, drenažo žiotys ir kt., gali nepatekti į sluoksnio MELPROJ_P apibrėžiamą melioracijos projekto teritoriją (14 pav.). Dėl to, vykdant sluoksnio ISPILD_T tvarkymą, tokie taškai buvo atrinkti ir sluoksnio atributiniame laukelyje „PASTABOS“ pažymėti įrašu „Melioracijos statinys už melioracijos projekto ribų“. Sluoksnio ISPILD_T objektų, nepatekusių į sluoksnio MELPROJ_P ribas, tarpe nustatyta 20 tokių objektų (5 lent.). Atrenkant taškus, nepatenkančius į melioruotą žemę, tokie objektai nebuvo įtraukiami. Siekiant susieti skirtingas duomenų bazines, sluoksnio ISPILD_T objektai, žymintys pavienius statinius, buvo sutapatinti su Mel_DR2LT objektais. Taip pat sluoksnio ISPILD_T objektai buvo susieti su Mel_DR10LT sluoksnių HDRST_T ir TVENKINIAI_T objektais.

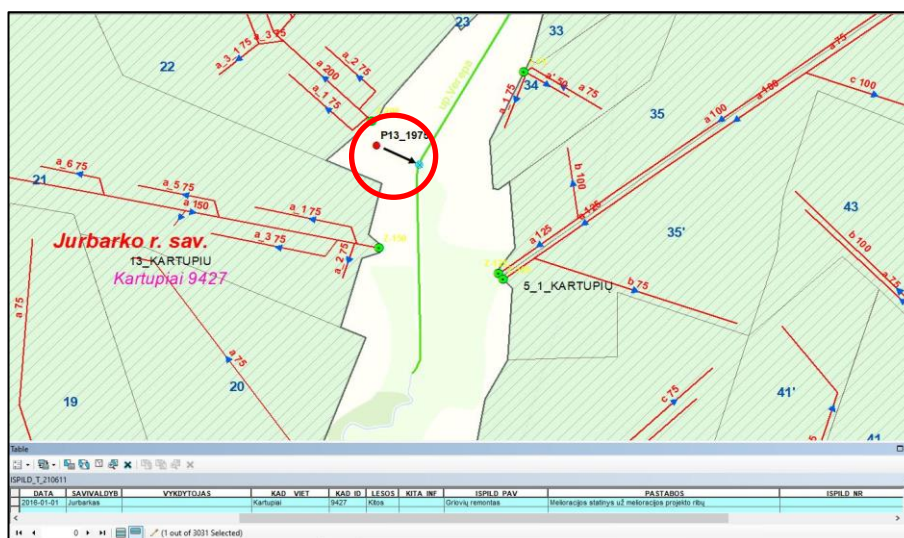


14 pav. Sluoksnio ISPILD_T objektas žymi pavienio melioracijos statinio (polderio), esančio už melioracijos projekto ribų, rekonstrukcijos vietą

Eil. Nr.	Savivaldybė	Skaičius, vnt.
1.	Akmenės rajono	1
2.	Jurbarko rajono	1
3.	Kauno rajono	1
4.	Kelmės rajono	1
5.	Kėdainių rajono	1
6.	Lazdijų rajono	1
7.	Marijampolės	1
8.	Plungės rajono	5
9.	Prienų rajono	1
10.	Trakų rajono	1
11.	Utenos rajono	1
12.	Vilkaviškio rajono	4
13.	Vilniaus rajono	1
Iš viso:		20

5 lent. Sluoksnio ISPILD_T objektų, esančių už melioracijos projektų ribų ir žyminčių melioracijos statinių remonto ar rekonstrukcijos vietas, pasiskirstymas šalies savivaldybėse

Dažniausia situacija, susijusi su pavienių melioracijos inžinerinių statinių skaitmeninių duomenų susiejimu su melioracijos projektine medžiaga – melioracijos grioviai nepatenka į melioruotos žemės ir melioracijos projektų aprėptį. Tokiose vietose įvykdžius melioracijos griovio remontą ar rekonstrukciją ir ją pažymėjus sluoksnio ISPILD_T objektu, pastarasis nepatenka į sluoksnio MELPROJ_P ribas. Sprendžiant skaitmeninių melioracijos duomenų žymėjimo ir sąryšio problemą, ISPILD_T taškinis objektas, įvykdytos melioracijos griovio remonto ar rekonstrukcijos vietoje, buvo sutapatinamas su Mel_DR2LT sluoksnio GRIOV_L, žyminčio melioracijos griovio ašinę liniją, objektu (15 pav.).

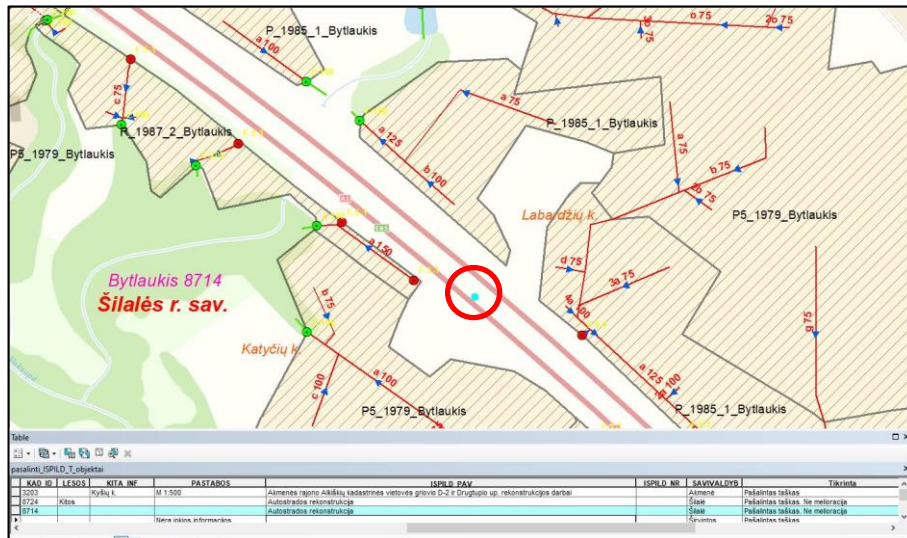


15 pav. Sluoksnio ISPILD_T objektas žymintis griovio, esančio už melioracijos projekto ribų, remonto vietą, sutapatintas su griovio ašine linija

Dar ankstyvame darbų etape, 8 sluoksnio ISPILD_T objektai, nepatekę į sluoksnio MELPROJ_P aprėptį ir išsidėstę 5 savivaldybių teritorijose, buvo pašalinti iš šio sluoksnio, nes buvo pertekliniai arba žymėjo įgyvendintus inžinerinių statinių statybos ar rekonstrukcijos projektus, nesusijusius su melioracija (6 lent., 16, 17 pav.).

Eil. Nr.	Savivaldybė	Skaičius, vnt.
1.	Akmenės rajono	1
2.	Šilalės rajono	2
3.	Širvintų rajono	1
4.	Tauragės rajono	2
5.	Ukmergės rajono	2
Iš viso:		8

6 lent. Sluoksnio ISPILD_T objektai, pašalinti iš sluoksnio, šalies savivaldybėse



16 pav. Pašalintas sluoksnio ISPILD_T objektas, žymėjęs inžinerinių tinklų projekto, nesusijusio su melioracija, vietą



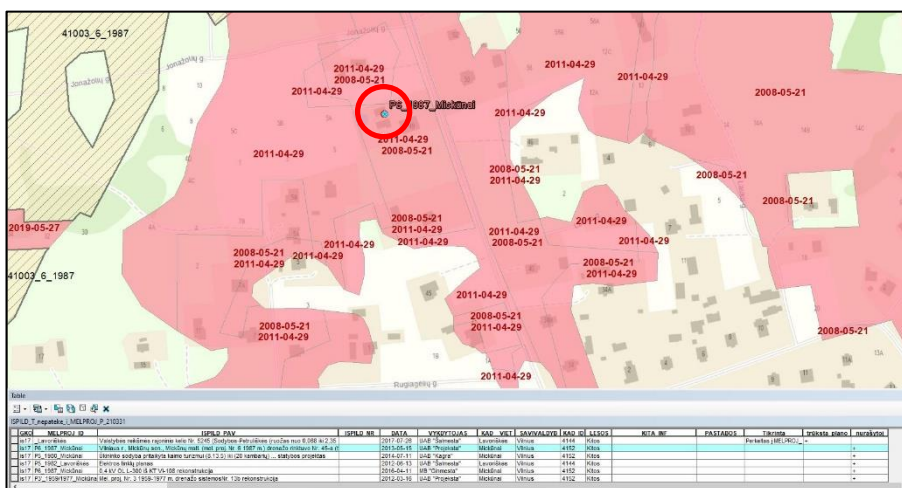
17 pav. Pašalintas perteklinis sluoksnio ISPILD_T objektas, žymėjęs melioracijos inžinerinių tinklų projekto vietą už melioracijos projekto ribų

Pradiniame darbų etape, sugretinus sluoksnius ISPILD_T ir NURAS_P buvo nustatyta, kad nemažai sluoksnio ISPILD_T objektų, nepatenkančių į sluoksnio MELPROJ_P aprėptį, yra nurašytoje melioruotoje žemėje. Iš viso šalies savivaldybėse buvo identifikuota 170 tokių objektų (7 lent., 18 pav.). Daugiausia jų – Vilniaus ir Kauno rajonų savivaldybėse, Vilniaus ir Kauno priemiesčiuose, atitinkamai – 101 ir 64. Tokius didelius sluoksnio ISPILD_T objektų, esančių nurašytoje melioruotoje žemėje, skaičius lėmė šalia didmiesčių vykstanti žemės ūkio naudmenų konversija ir intensyvi urbanizacija. Buvo nustatyta, kad dar 19 sluoksnio ISPILD_T objektų Vilniaus rajono savivaldybėje yra šalia nurašytos melioruotos žemės nors arti aplink melioruotos žemės nėra (19 pav.) ir vykdyto melioracijos projekto vieta gali būti tik nurašytos melioruotos žemės plote. Stebino pastebėtos situacijos, kai melioruota žemė buvo nurašyta gerokai anksčiau

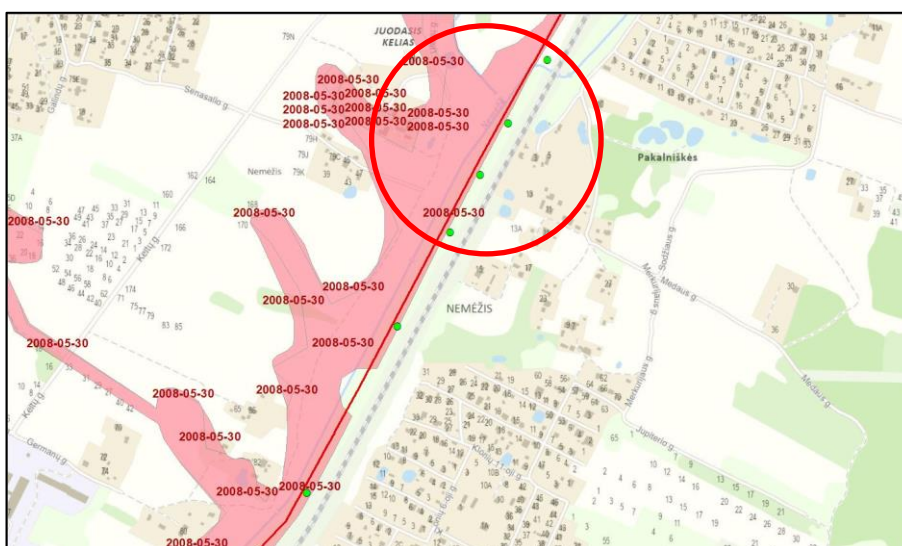
nei buvo įgyvendintas melioracijos inžinerinių statinių planas. Sluoksnio ISPILD_T objektai, patekę į iš valstybinės melioruotos žemės apskaitos išbrauktą melioruotą žemę buvo šalinami iš Mel_DR10LT sudėties.

Eil. Nr.	Savivaldybė	Skaičius, vnt.
1.	Elektrėnų	1
2.	Kauno rajono	64
3.	Kelmės rajono	1
4.	Trakų rajono	2
5.	Vilkaviškio rajono	1
6.	Vilniaus rajono	101/19*
Iš viso:		189

7 lent. Sluoksnio ISPILD_T objektai, buvę iš valstybinės melioruotos žemės apskaitos išbrauktoje melioruotoje žemėje, šalies savivaldybėse. * – šalia nurašytos melioruotos žemės esantys ISPILD_T objektai



18 pav. Sluoksnio ISPILD_T objektas nurašytos melioruotos žemės plote



19 pav. Sluoksnio ISPILD_T objektas greta nurašytos melioruotos žemės

Atliekant ISPILD_T objektų, nepatekusių į sluoksnį MELPROJ_P, analizę kiekvienas ISPILD_T objektas buvo sugretintas su turimais ir Lietuvos erdvinės informacijos portale (toliau – „Geoportalas“) viešinamais melioracijos inžinerinių statinių rastriniais topografiniais planais. Buvo pastebėta, kad kai kuriems ISPILD_T taškams trūko inžinerinių statinių planų. Patikrinus VŽF duomenų bazėse kaupiamus rastrinius topografinius planus trūkstami planai nebuvo rasti. Buvo nustatyta, kad iš 331 nagrinėto objekto net 206 objektai neturėjo skaitmeninio topografinio plano (8 lent.).

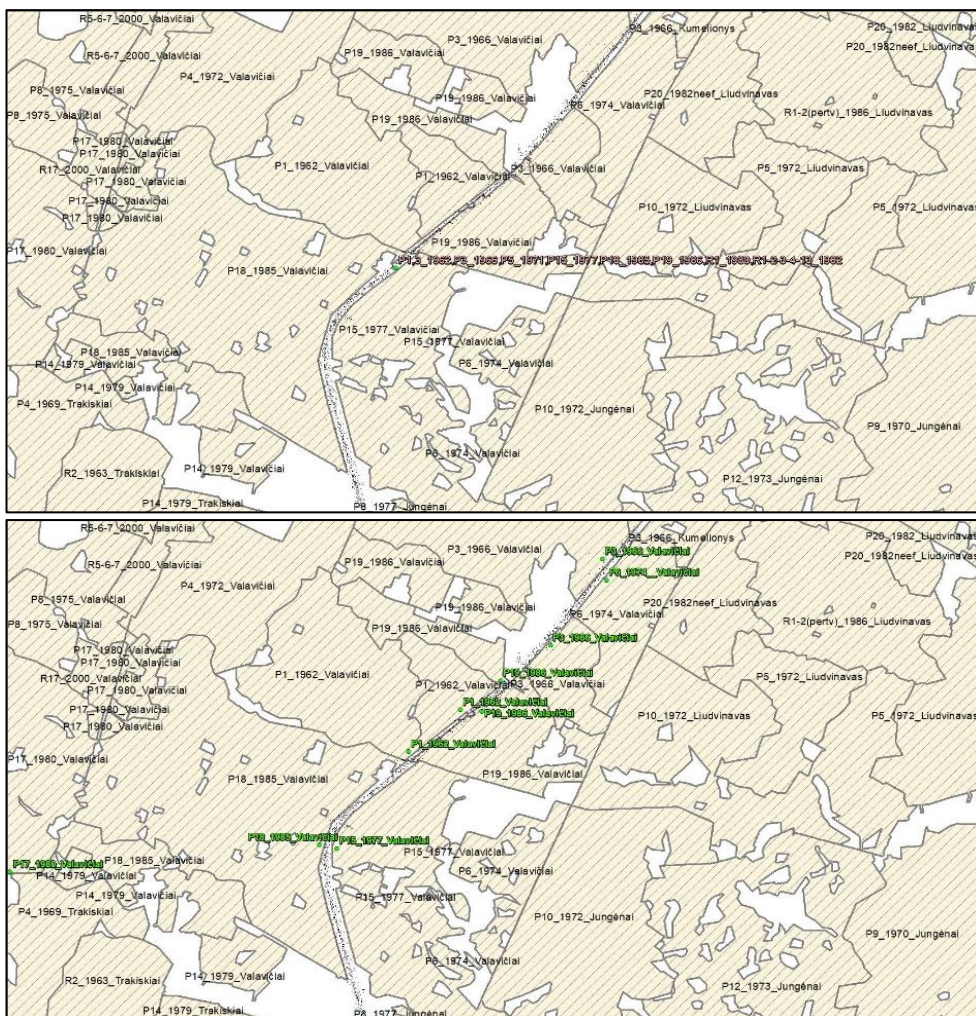
Eil. Nr.	Savivaldybė	Skaičius, vnt.
1.	Akmenės rajono	1
2.	Elektrėnų	1
3.	Jurbarko rajono	1
4.	Kaišiadorių rajono	2
5.	Kauno rajono	5
6.	Kėdainių rajono	4
7.	Radviliškio rajono	3
8.	Raseinių rajono	1
9.	Šilalės rajono	2
10.	Šilutės rajono	1
11.	Širvintų rajono	1
12.	Tauragės rajono	1
13.	Trakų rajono	5
14.	Vilkaviškio rajono	4
15.	Vilniaus rajono	174
Iš viso:		206

8 lent. Sluoksnio ISPILD_T objektai, neturėję skaitmeninių topografinių planų, šalies savivaldybėse

2012 m. pradėjus kaupti medžiagą, reikalingą sluoksnio ISPILD_T pildymui, kai kurios savivaldybės pateikdavo ne skaitmeninius topografinius planus, o kitokius duomenis, nurodančius įvykdytos melioracijos rekonstrukcijos ar remonto vietą. Tokiais duomenimis buvo *.shp. formato failai, koordinatės, spausdinta ar kitokia medžiaga. Pagal ją vėliau buvo žymimi sluoksnio ISPILD_T objektai.

2021 m., pradėjus tvarkyti sluoksnį ISPILD_T, buvo nustatyta, kad kai kuriose vietose trūksta sluoksnio objektų, t. y. sluoksnio ISPILD_T taškai nepakankamai tiksliai apibrėžia įgyvendinto melioracijos inžinerinių statinių plano padėtį. Kai kurie melioracijos inžinerinių statinių planai yra didelio ploto, ištętos formos, sudaryti iš atskirų dalių, todėl, trūkstant ISPILD_T objektų, „Geoportalo“ vartotojui gali būti sunku nustatyti melioracijos inžinerinių statinių plano apimamą teritoriją. Pastebėjus tokias situacijas, ISPILD_T objektai buvo išskaidomi taip, kad apimtų visas melioracijos inžinerinių statinių plano dalis, vienas taškas nurodytų vieną pirminį melioracijos projektą (arba jo rekonstrukcijos projektą), nurodytų vieną gyvenamąją

vietovę (20 pav.). Per pirmąjį šių metų pusmetį išskaidžius ISPILD_T objektus jų skaičius padidėjo 41 vienetu – nuo 2990 iki 3031 objektų. Per trečiąjį ketvirtį šis skaičius padidėjo 23 vienetais – nuo 3031 iki 3054 objektų.



20 pav. Sluoksnio ISPILD_T objekto išskaidymas, siekiant tiksliau aprašyti melioracijos inžinerinių tinklų rekonstrukcijos ar remonto planą

2021 m. liepos 15 d. 21-ai šalies savivaldybės, kurios teritorijoje sluoksnio ISPILD_T objektai nepateko į sluoksnio MELPROJ_P aprėptį, melioracijos specialistams buvo išsiųstas raštas Nr. S-5517 „Dėl trūkstančių melioracijos duomenų pateikimo“ (2 priedas) su prašymu peržiūrėti į sluoksnį MELPROJ_P nepatekusius sluoksnio ISPILD_T objektus bei įvertinti sluoksnio ISPILD_T objektų priskyrimo šiam sluoksniui pagrįstumą, nurodant nustatytų neatitikimų priežastis. Nustačius, kad melioracijos projektinė medžiaga nėra skaitmenizuota ir įtraukta į sluoksnį MELPROJ_P, buvo prašyta patikslinti sluoksnio MELPROJ_P objektų ribas – papildyti sluoksnį MELPROJ_P naujais duomenimis. Taip pat buvo prašyta patikrinti turimą topografinę medžiagą ir pateikti trūkstamus skaitmeninius topografinius planus. Kartu su raštu buvo išsiųsti sukurti skaitmeniniai (taškiniai) erdviųjų duomenų sluoksniai, nurodantys trūkumų

ar netikslumų vietas. Atsakymus su paaiškinimais ir trūkstamus duomenis buvo prašoma pateikti iki 2021 m. rugsėjo 30 d.

2021 m. spalio 27 d. 14-ai savivaldybių administracijų, iš kurių nebuvo gauta atsakymų, buvo išsiųstas pakartotinis raštas Nr. S-8736 „Dėl melioracijos duomenų bei informacijos apie juos pateikimo“ (3 priedas). Rašte buvo prašoma pateikti raštišką atsakymą su paaiškinimais kodėl nurodyti sluoksnio ISPILD_T objektai nepatenka į melioruotą žemę bei pateikti trūkstamus skaitmeninius topografinius planus. Nurodyta galutinė duomenų ir informacijos pateikimo data – 2021 m. lapkričio 22 d. Dauguma savivaldybių atsakymus bei reikiamą medžiagą iki nurodytos dienos pateikė. Paskutinis atsakymas buvo gautas 2021 m. gruodžio 7 d. Gauti atsakymai į 2021 m. spalio 27 d. raštą Nr. S-8736 „Dėl melioracijos duomenų bei informacijos apie juos pateikimo“ pateikiami 4–17 prieduose.

9 lentelėje pateikiamas savivaldybių sąrašas, kurioms 2021 m. liepos 15 d. buvo išsiųstas raštas Nr. S-5517 „Dėl trūkstamų melioracijos duomenų pateikimo“, pakartotinis raštas Nr. S-8736 „Dėl melioracijos duomenų bei informacijos apie juos pateikimo“, nustatytų trūkumų aprašymas ir problemos sprendimo rezultatas.

Eil. Nr.	Savivaldybė	Nustatyti netikslumai, trūkumai	Sprendimas	Išsiųstas pakartotinis raštas	Pastabos, pasiūlymai
1.	Akmenės rajono	Du sluoksnio ISPILD_T objektai nepateko į sluoksnio MELPROJ_P aprėptį. Trūko 1 topografinio plano.	Savivaldybės administracijos melioracijos specialistai pateikė trūkstamą topografinį planą. Pagal jį buvo parengtas rastrinis inžinerinių tinklų planas (6 dalys – TIFF failai). Vienas sluoksnio ISPILD_T objektas, nepateko į sluoksnio MELPROJ_P aprėptį todėl, kad nėra skaitmenizuota savivaldybėje turima projektinė melioracijos medžiaga. Savivaldybė pateikė aktualių teritorijų skenuotą projektinę medžiagą, patvirtinančią, kad melioracijos statinių rekonstrukcijos projektai įvykdyti melioruotoje žemėje. Vienas sluoksnio ISPILD_T objektas (Menčių k.), nepatekęs į sluoksnio MELPROJ_P aprėptį, žymi pavienius melioracijos statinius, esančius už melioruotos žemės ribų – griovį ir pralaidą. Sluoksnio ISPILD_T objektai, nepatekę į sluoksnio MELPROJ_P aprėptį, palikti Mel_DR10LT.	+	1. Skaitmenizuoti melioracijos projektinę medžiagą. 2. Pagal ją papildyti Mel_DR10LT sluoksnius MELPROJ_P ir MELPLOT_P. 3. Papildyti Mel_DR2LT.
2.	Elektrėnų	Du sluoksnio ISPILD_T objektai nepateko į sluoksnio MELPROJ_P aprėptį. Trūko 1 topografinio plano.	Pagal savivaldybės administracijos melioracijos specialistų pateiktą medžiagą buvo surasti trūkstami melioracijos projektai, sluoksnis MELPROJ_P buvo papildytas naujais duomenimis. Po papildymo visi sluoksnio ISPILD_T objektai patenka į sluoksnio MELPROJ_P aprėptį. Nustatyta, kad vienas sluoksnio ISPILD_T objektas, kuris nepateko į MELPROJ_P aprėptį ir jam trūko topografinio plano, buvo iš Melioruotos žemės ir melioracijos statinių apskaitos išbrauktoje žemėje, todėl buvo pašalintas iš duomenų rinkinio.	+	1. Papildyti Mel_DR2LT.
3.	Ignalinos rajono	Vienas sluoksnio ISPILD_T objektas nepateko į sluoksnio MELPROJ_P aprėptį.	Savivaldybė neturi aktualios vietos melioracijos projektinės medžiagos, ji yra pradingusi. Turimame topografiniame plane matosi pirminis drenažas. Buvo susisiepta su projektuotojais, rengusiais topografinį planą, tačiau jie nebeatranda melioracijos projektinės medžiagos, naudotos rengiant planą. Sluoksnio ISPILD_T objektas paliktas vietoje, žyminčioje įgyvendintą melioracijos statinių rekonstrukcijos projektą, bet nepatenkančioje į esamą sluoksnio MELPROJ_P aprėptį.	+	

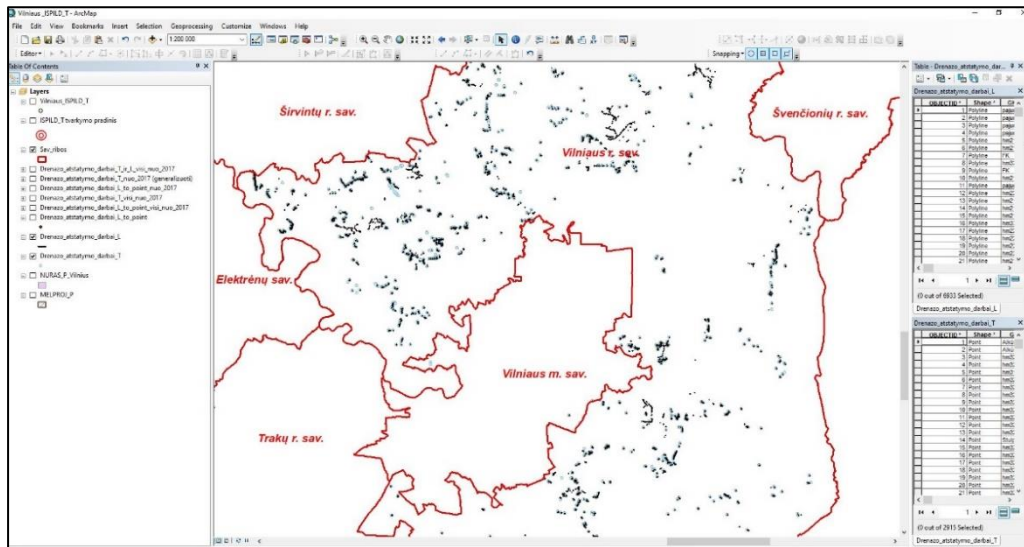
4.	Jurbarko rajono	Trūko 1 topografinio plano. Yra pažymėti 4 sluoksnio ISPILD_T objektai.	Savivaldybės administracijos melioracijos specialistai atsiuntė trūkstamą topografinį planą, pagal jį buvo parengtas rastrinis inžinerinių tinklų planas (2 dalys). Sluoksnis ISPILD_T buvo papildytas 3 naujais objektais.	-	
5.	Kaišiadorių rajono	Trūko 1 topografinio plano. Yra pažymėti 2 sluoksnio ISPILD_T objektai.	Savivaldybės administracijos melioracijos specialistai atsiuntė trūkstamą topografinį planą, pagal jį buvo parengtas rastrinis inžinerinių tinklų planas (18 dalių). Sluoksnis ISPILD_T buvo papildytas 15 naujų objektų.	-	
6.	Kauno rajono	24 sluoksnio ISPILD_T objektai nepateko į sluoksnio MELPROJ_P aprėptį. Trūko 5 topografinių planų.	Sluoksnio ISPILD_T objektai nepateko į sluoksnio MELPROJ_P aprėptį todėl, kad nėra skaitmenizuota projektinė melioracijos medžiaga. Du sluoksnio ISPILD_T objektai (Narėpų k.), nepatekė į sluoksnį MELPROJ_P, žymi pavienius melioracijos statinius, esančius už melioruotos žemės ribų – sausinamuosius griovius. Visi sluoksnio ISPILD_T objektai, nepatekė į sluoksnio MELPROJ_P aprėptį, palikti Mel_DR10LT. Trūkstamos melioracijos projektinės medžiagos savivaldybė neturi, todėl sluoksnio ISPILD_T objektai, kuriems trūksta melioracijos statinių rekonstrukcijos projektų topografinių planų (Kauno mieste), buvo pašalinti iš sluoksnio ISPILD_T.	+	1. Skaitmenizuoti melioracijos projektinę medžiagą. 2. Pagal ją papildyti Mel_DR10LT sluoksnius MELPROJ_P ir MELPLOT_P. 3. Papildyti Mel_DR2LT.
7.	Kėdainių rajono	4 sluoksnio ISPILD_T objektai nepateko į sluoksnio MELPROJ_P aprėptį, vienas jų žymėjo pavienį hidrotechninį statinį esantį už melioracijos projekto ribų – užtvanką. Visiems 4 objektams trūko topografinių planų.	Visi sluoksnio ISPILD_T objektai, nepatekė į sluoksnio MELPROJ_P aprėptį, yra nemelioruotoje žemėje. Drenažo sistemų ir statinių rekonstrukcija vykdyta 2011–2012 m., nėra topografinių inžinerinių tinklų planų. 4 sluoksnio ISPILD_T objektai buvo pašalinti iš sluoksnio.	+	
8.	Lazdijų rajono	Du sluoksnio ISPILD_T objektai nepateko į sluoksnio MELPROJ_P aprėptį.	Sluoksnio ISPILD_T objektai, nepatekė į sluoksnio MELPROJ_P aprėptį, buvo pašalinti iš Mel_DR10LT. Vienas objektas žymėjo komunalinių tinklų projektą, esantį ne melioruotoje žemėje, Šeštokų miestelyje. Dalis šio projekto yra melioruotoje žemėje, ji pažymėta kitu sluoksnio ISPILD_T objektu. Kučiūnų kadastro vietovėje esantis sluoksnio ISPILD_T objektas žymėjo melioracijos rekonstrukcijos projekto fragmentą nesusijusį su melioracija.	+	

9.	Marijampolės	Vienas sluoksniu ISPILD_T objektas nepateko į sluoksniu MELPROJ_P aprėptį.	Savivaldybės administracijos melioracijos specialistai patvirtino, kad sluoksniu ISPILD_T objektas, nepatekęs į sluoksniu MELPROJ_P aprėptį, žymi inžinerinių tinklų planą nesusijusį su melioracija („Rail Baltica“ atkarpa Marijampolės mieste). Šis objektas buvo pašalintas iš Mel DR10LT.	+	
10.	Plungės rajono	Vienas sluoksniu ISPILD_T objektas nepateko į sluoksniu MELPROJ_P aprėptį. Trūko 1 topografinio plano.	Savivaldybės administracijos melioracijos specialistai nustatė, kad inžinerinių tinklų rekonstrukcijos planas įvykdytas nemelioruotoje žemėje ir nėra susijęs su melioracija. Sluoksniu ISPILD_T objektas buvo pašalintas iš duomenų rinkinio.	+	
11.	Radviliškio rajono	11 sluoksniu ISPILD_T objektų nepateko į sluoksniu MELPROJ_P aprėptį. Trūko 3 topografinių planų. Yra pažymėti 3 sluoksniu ISPILD_T objektai.	Savivaldybės administracijos melioracijos specialistai pateikė trūkstamus topografinius planus, pagal juos buvo parengti rastriniai inžinerinių tinklų planai. Savivaldybės specialistai patvirtino, kad sluoksniu ISPILD_T taškai žymi melioracijos projektus, įvykdytus melioruotoje žemėje, nors trūkstamos melioracijos projektinės medžiagos savivaldybė neturi. 10 sluoksniu ISPILD_T objektų palikti vietose, žyminčiose įgyvendintus melioracijos statinių rekonstrukcijos projektus, bet nepatenkančiose į esamą sluoksniu MELPROJ_P aprėptį. Patikslinta vieno ISPILD_T objekto padėtis – jis buvo perkeltas į sluoksniu MELPROJ_P aprėptį.	+	
12.	Raseinių rajono	1 sluoksniu ISPILD_T objektas nepateko į sluoksniu MELPROJ_P aprėptį, jam trūko topografinio plano. Buvo pažymėtas 1 sluoksniu ISPILD_T objektas.	Savivaldybės administracijos melioracijos specialistai pateikė trūkstamą topografinį planą. Buvo patikslinta sluoksniu ISPILD_T objekto, nepatekusio į sluoksniu MELPROJ_P aprėptį padėtis – objektas buvo perkeltas į melioracijos projekto aprėptį, sluoksniu ISPILD_T buvo papildytas 1 nauju objektu.	-	
13.	Rokiškio rajono	Vienas sluoksniu ISPILD_T objektas nepateko į sluoksniu MELPROJ_P aprėptį.	Sluoksniai MELPROJ_P ir MELPLOT_P buvo papildyti naujais duomenimis, todėl dabar visi sluoksniu ISPILD_T objektai patenka į sluoksniu MELPROJ_P (taip pat MELPLOT_P) aprėptį, sluoksniu ISPILD_T buvo papildytas 1 nauju objektu.	-	1. Buvo papildytas Mel_DR2LT
14.	Šilalės rajono	3 sluoksniu ISPILD_T objektai, nepateko į sluoksniu MELPROJ_P aprėptį. Jie yra Šilalės miesto teritorijoje. Žemė melioruota, yra skaitmenizuota Mel_DR2LT medžiaga, bet duomenys neįtraukti į Mel DR10LT sudėtį. Trūko 3	Savivaldybės melioracijos specialistai pateikė melioracijos projektinės medžiagos fragmentus (4 dalis). Pagal pateiktą medžiagą buvo papildyti Mel_DR10LT sluoksniai MELPROJ_P ir MELPLOT_P. Pagal atnaujintus duomenis vienas ISPILD_T objektas – žymintis melioracijos objekto – melioracijos griovio Š-2 (melioracijos projektas P5_1972 Jucaičiai) remonto vietą pateko į sluoksniu MELPROJ_P aprėptį. Kiti du objektai nurodo prieš daugelį	+	1. Buvo papildytas Mel_DR2LT

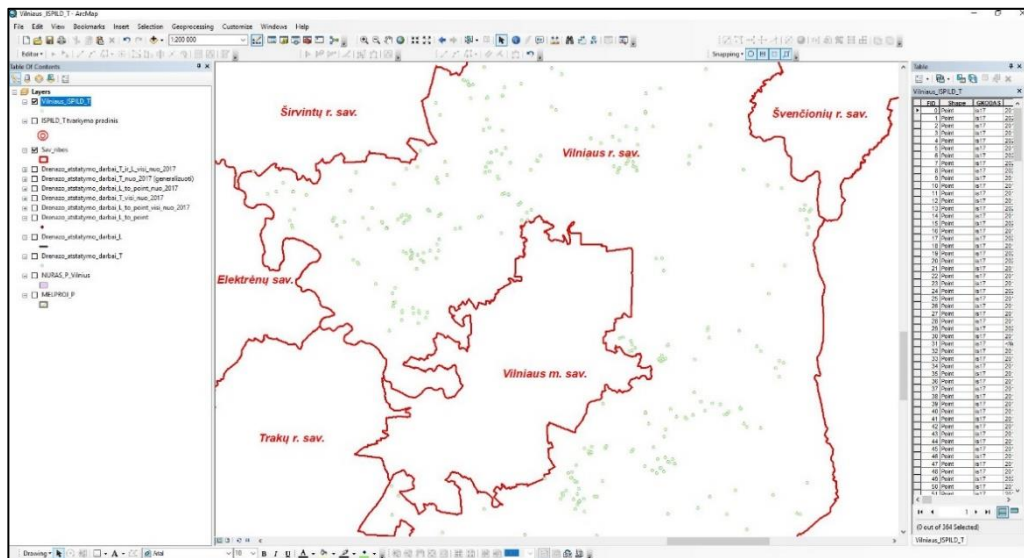
		topografinių planų, bet melioracijos statinių rekonstrukcija vykdyta seniai, nėra išlikusių topografinių planų.	metų įvykdytų melioracijos statinių remonto ar rekonstrukcijos projektų vietas. Šių projektų topografinių planų Šilalės savivaldybė neturi, pastarieji ISPILD_T objektai buvo pašalinti iš Mel_DR10LT. Taip pat savivaldybės melioracijos specialistai pateikė 1 trūkstamą melioracijos topografinį planą.		
15.	Šilutės rajono	Trūko 1 topografinio plano. Buvo pažymėtas 1 sluoksnio ISPILD_T objektas.	Savivaldybės administracijos melioracijos specialistai surado ir pateikė trūkstamą topografinį planą. Pagal jį buvo parengtas rastrinis inžinerinių tinklų planas (22 dalys), sluoksnis ISPILD_T buvo papildytas 1 nauju objektu.	+	
16.	Širvintų rajono	1 sluoksnio ISPILD_T objektas nepateko į sluoksnio MELPROJ_P aprėptį.	Atlikus topografinio plano analizę ir suderinus su savivaldybės melioracijos specialistais, sluoksnio ISPILD_T objektas buvo perkeltas į sluoksnio MELPROJ_P aprėptį. Sluoksnis ISPILD_T buvo papildytas 21 nauju objektu.	-	
17.	Tauragės rajono	Trūko 1 topografinio plano. Buvo pažymėtas 1 sluoksnio ISPILD_T objektas.	Savivaldybės melioracijos specialistai atsiuntė trūkstamą topografinį planą, pagal jį buvo parengtas rastrinis inžinerinių tinklų planas (14 dalių). Sluoksnis ISPILD_T buvo papildytas 6 naujais objektais.	-	
18.	Telšių rajono	6 sluoksnio ISPILD_T objektai, nepateko į sluoksnio MELPROJ_P aprėptį.	Savivaldybės administracijos melioracijos specialistai surado ir pateikė medžiagą – skenuotus melioracijos projektus, pagrindžiančius sluoksnio ISPILD_T objektų, nepatekusių į sluoksnio MELPROJ_P aprėptį, buvimą melioruotoje žemėje. Skenuoti melioracijos projektai buvo susieti su koordinacių sistema, pagal juos buvo papildyti Mel_DR10LT sluoksniai MELPROJ_P ir MELPLOT_P.	+	1. Papildyti Mel_DR2LT.
19.	Trakų rajono	Vienas sluoksnio ISPILD_T objektas nepateko į sluoksnio MELPROJ_P aprėptį, jam trūko topografinio plano. Iš viso trūko 5 topografinių planų.	Savivaldybės administracijos melioracijos specialistai surado ir pateikė 2 trūkstamus topografinius planus, 3 – nerado. Jie išaiškino, kad sluoksnio ISPILD_T objektas, nepatekęs į sluoksnio MELPROJ_P aprėptį žymėjo inžinerinių tinklų planą nesusijusį su melioracija (Leitiškės k.), todėl šis objektas buvo pašalintas iš Mel_DR10LT. Neatrasti topografiniai melioracijos projektų planai, žymėjo vietas, kur melioracijos statinių rekonstrukcija vykdyta 2015 m. Neaiški tikslai šių projektų padėtis, todėl 3 sluoksnio ISPILD_T objektai, kuriems trūko topografinių planų, taip pat buvo pašalinti iš Mel_DR10LT.	+	
20.	Vilkaviškio rajono	Trūko 1 topografinio plano. Yra pažymėti 4 sluoksnio ISPILD_T objektai.	Savivaldybės administracijos melioracijos specialistai atsiuntė trūkstamą topografinį planą, pagal jį buvo parengtas rastrinis inžinerinių tinklų planas (4 dalys).	-	

21.	Vilniaus rajono	<p>140 sluoksnio ISPILD_T objektų nepateko į sluoksnio MELPROJ_P aprėptį. Trūko 174 topografinių planų. 127 sluoksnio ISPILD_T objektai iš 140, nepatekė į sluoksnio MELPROJ_P aprėptį, žymėjo melioracijos remonto ir rekonstrukcijos projektus, įgyvendintus 2008–2016 m.</p>	<p>Savivaldybės administracijos melioracijos specialistai išaiškino, kad iki 2021 m. sluoksnyje ISPILD_T kaupiami Vilniaus r. duomenys buvo sukurti apie 2015–2016 m., automatiškai būdu sugeneravus visų Vilniaus r. inžinerinių tinklų planų (ne tik melioracijos) skaitmeninius M 1:2000 duomenis, todėl yra netikslūs ir šalintini iš sluoksnio ISPILD_T. Vilniaus r. savivaldybės administracijos melioracijos specialistai pateikė skaitmeninius įvykdytų melioracijos rekonstrukcijos ar remonto projektų duomenis. Bendras gautų duomenų (linijinių ir taškinių objektų) skaičius buvo 9848 (21 pav.). Dėl didelio duomenų kiekio buvo atrinkti duomenys nuo 2017 m. – sluoksnio ISPILD_T duomenų kaupimo pradžios. Linijiniai objektai buvo paversti į taškinius, tuomet sujungti pagal įgyvendinto projekto pavadinimą, taip, kad vienas objektas žymėtų vieną melioracijos rekonstrukcijos ar remonto projektą. Sujungimo rezultate gauti 364 objektai, žymintis įvykdytus melioracijos pertvarkos projektus (22 pav.). Po sujungimo 4 objektai nepateko į melioracijos projektų ribas, todėl jų padėtis buvo patikslinta – objektai buvo perkelti į reikiamą vietą. Vilniaus r. savivaldybėje topografiniai inžinerinių tinklų planai nekaupiami, todėl nėra galimybės sukurti Vilniaus r. rastrinius melioracijos inžinerinių tinklų planus. Vilniaus r. sluoksnio ISPILD_T objektai atributinės lentelės lauke „Pastabos“ buvo papildyti įrašu „Dėl detalesnės informacijos kreiptis į Vilniaus r. sav. administraciją“.</p>	+	
-----	-----------------	---	--	---	--

9 lent. Savivaldybės, kurių teritorijose užfiksuoti Mel_DR10LT sluoksnių MELPROJ_P ir ISPILD_T trūkumai ar netikslumai bei nustatytų problemų sprendimo rezultatas

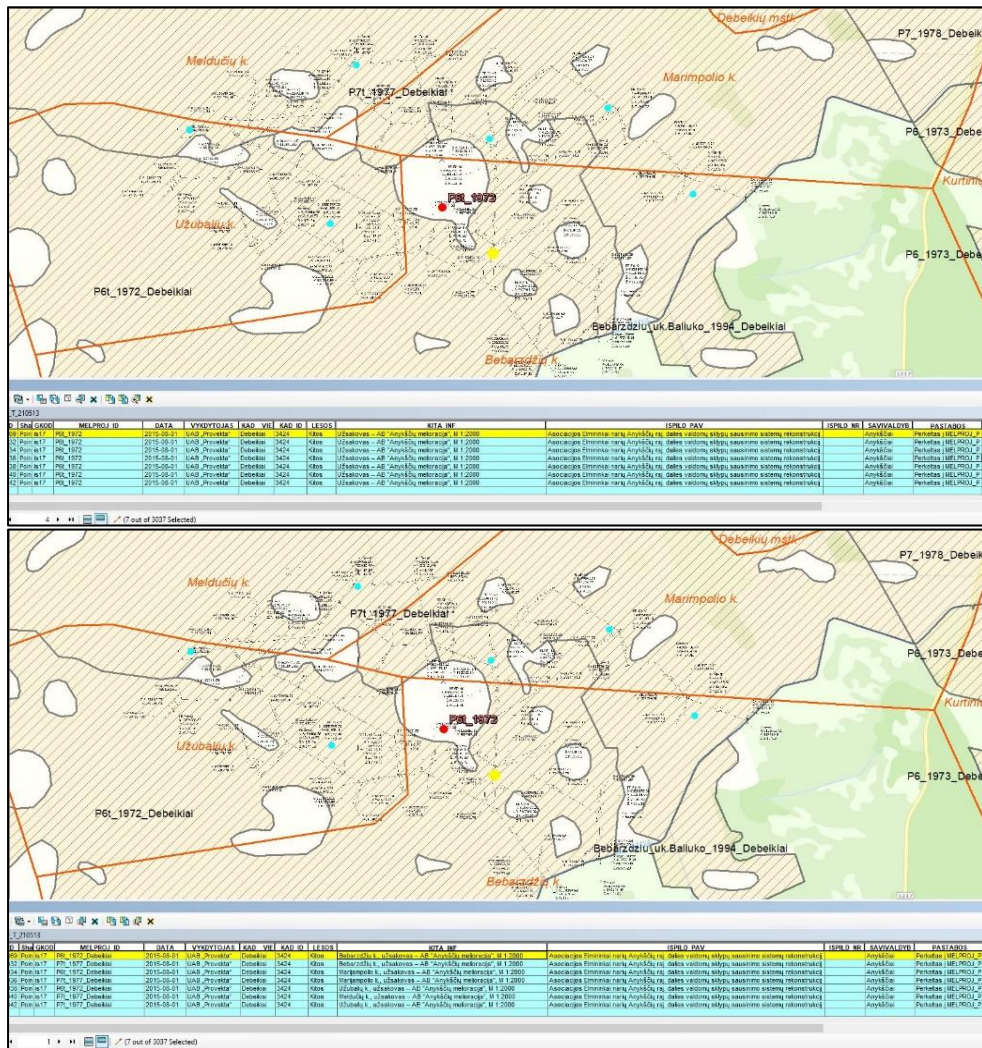


21 pav. Iš Vilniaus r. savivaldybės administracijos gauti skaitmeniniai įvykdytų melioracijos rekonstrukcijos ar remonto projektų duomenys



22 pav. Sujungti Vilniaus r. savivaldybės skaitmeniniai įvykdytų melioracijos rekonstrukcijos ar remonto projektų duomenys

Visų 2021 m. bėgyje buvo tikslinama sluoksnio ISPILD_T atributinėje lentelėje kaupiama informacija – nuolat pildomi pastebėti informacijos trūkumai, taisomos aptiktos klaidos (23 pav.). Šiais metais atributinėje erdvinių duomenų sluoksnio lentelėje žymimas melioracijos inžinerinių statinių plano mastelis, kauptas atributiniame lauke „PASTABOS“, buvo perkeltas į atributinį lauką „KITA_INF“.



23 pav. Sluoksnio ISPILD_T atributinių duomenų tvarkymo pavyzdys

2021 m. buvo tęsiamas skaitmeninių rastrinių melioracijos inžinerinių tinklų planų sudarymas iš naujai gautos topografinės melioracijos projektų medžiagos bei erdvinių objektų sluoksnio ISPILD_T pildymas naujais duomenimis.

2020 m. gruodžio mėn. ir 2021 m. pirmą pusmetį iš savivaldybių buvo gauta daug melioracijos inžinerinių tinklų planų. Dauguma jų – Europos Sąjungos solidarumo fondo dotacijomis įvykdyti valstybei priklausančių melioracijos statinių, 2017 m. nukentėjusių nuo liūčių, rekonstravimo ir remonto darbų melioracijos inžinerinių tinklų planai.

Per 2021 m. (kartu su 2020 m. gruodžio mėn. gautais planais) buvo gauta **370** melioracijos topografinių inžinerinių tinklų planų iš 42 savivaldybių (*10 lent.*). Šie inžinerinių tinklų planai buvo patikrinti, apie pastebėtas klaidas buvo pranešta savivaldybių melioracijos specialistams, klaidos ištaisytos. Panaudojus gautus melioracijos inžinerinių tinklų planus (išvalius nuo nereikalingos informacijos, parinkus reikiamą mastelį ir pan.) buvo sukurtas **801** skaitmeninis rastrinis melioracijos inžinerinių tinklų planas. Bendras ataskaitiniu laikotarpiu gautų melioracijos topografinių inžinerinių tinklų planų skaičius ir sukurtų skaitmeninių rastrinių melioracijos inžinerinių tinklų planų skaičius šalies savivaldybėse pateikiamas 10 lentelėje.

Eil Nr.	Savivaldybė	Gautų skaitmeninių topografinių planų skaičius, vnt.	Gautos laikmenos tipas	Sukurtų skaitmeninių rastrinių melioracijos inžinerinių tinklų planai (TIF failų) skaičius, vnt.
1.	Akmenės rajono	1	*dwg.	7
2.	Alytaus rajono	6	*dwg.	7
3.	Anykščių rajono	2	*dwg.	3
4.	Biržų rajono	1	*dwg.	7
5.	Druskininkų	5	*dwg.	5
6.	Ignalinos rajono	3	*dwg.	7
7.	Jonavos rajono	11	*dwg.	14
8.	Joniškio rajono	41	*dwg., *shp.	76
9.	Jurbarko rajono	5	*dwg.	25
10.	Kaišiadorių rajono	12	*dwg.	50
11.	Kalvarijos	10	*dwg.	38
12.	Kauno rajono	21	*dwg.	19
13.	Kazlų Rūdos	1	*dwg.	1
14.	Kelmės rajono	10	*dwg.	22
15.	Kėdainių rajono	18	*dwg.	18
16.	Klaipėdos rajono	2	*dwg.	5
17.	Kretingos rajono	10	*dwg.	12
18.	Lazdijų rajono	4	*dwg.	6
19.	Marijampolės	12	*dwg.	11
20.	Mažeikių rajono	30	*dwg.	106
21.	Molėtų rajono	1	*dwg.	13
22.	Pakruojo rajono	12	*dwg.	38
23.	Plungės rajono	27	*dwg.	37
24.	Prienų rajono	7	*dwg.	23
25.	Radviliškio rajono	1	*dwg.	12
26.	Raseinių rajono	3	*dwg.	12
27.	Rietavo	2	*dwg.	5
28.	Šakių rajono	10	*dwg.	11
29.	Šalčininkų rajono	5	*dwg.	9
30.	Šiaulių rajono	1	*dwg.	2
31.	Šilalės rajono	31	*dwg.	42
32.	Šilutės rajono	10	*dwg.	43
33.	Širvintų rajono	1	*dwg.	3
34.	Švenčionių rajono	13	*dwg.	12
35.	Tauragės rajono	12	*dwg.	31
36.	Telšių rajono	2	*dwg.	4
37.	Trakų rajono	4	*dwg.	12
38.	Ukmergės rajono	6	*dwg.	12
39.	Utenos rajono	6	*dwg.	11
40.	Varėnos rajono	4	*dwg.	9
41.	Vilkaviškio rajono	2	*dwg.	5
42.	Vilniaus rajono	5	*dwg.	16
Iš viso:		370	*dwg., shp.	801**

10 lent. Per 2020 m. gruodžio mėn. ir 2021 m. gautų melioracijos inžinerinių tinklų planų skaičius Lietuvos savivaldybėse, gautos laikmenos tipas ir sukurtų skaitmeninių rastrinių melioracijos inžinerinių tinklų planų skaičius. ** Kai kurių savivaldybių ir bendras galutinis sukurtų skaitmeninių rastrinių melioracijos inžinerinių tinklų planų skaičius yra mažesnis už trečiajame ketvirtyje pateiktus, dėl techninės klaidos – skaičiuojant trečią ketvirtį sukurtus rastrinius planus buvo susumuoti ir TIF failo plėtiniai (*fww ir *ovr.)

Erdvinių duomenų rinkinio Mel_DR10LT papildymas naujais sluoksnio ISPILD_T objektais bei sluoksnio atributinių duomenų suvedimas yra nuolatinis procesas, kurio, dėl pastovaus naujai gaunamų duomenų srauto ir informacijos aktualumo, negalima stabdyti. Todėl sluoksnio ISPILD_T pertvarkymas, atnaujinimas ir klaidų taisymas, nereikalingų objektų šalinimas ir papildymas trūkstamais, buvo vykdomas 2020 m. sluoksnio ISPILD_T bazėje, darbų pradžioje turėjusioje 2990 objektų. Pagal 2021 m. gautus topografinius melioracijos inžinerinių tinklų planus kuriami ir suvedami duomenys buvo kaupiami kitame – naujai sukurtame ISPILD_T sluoksnyje (ISPILD_T_2021). Suvedus naujus duomenis ir atlikus ankstesnių duomenų pertvarką, 2021 m. IV ketvirtį abu minėti sluoksniai buvo sujungti ir sudarė galutinius 2021 m. Mel_DR10LT sluoksnio ISPILD_T duomenis. Per 2021 m. į abu šiuos sluoksnius buvo įtraukta **830** naujų objektų. Bendras galutinis sluoksnio ISPILD_T objektų skaičius 2021 m. gruodžio 1 d. – **3820** vienetų.

2021 m. buvo atliktas sluoksnio ISPILD_T atributinių duomenų lentelės pertvarkymas: į sluoksnio atributinių duomenų sudėtį įtrauktas naujas laukas „ISPILD_PAV“, keičiantis lauką „PAVADINIMAS“ ir kaupiantis informaciją apie naujai įgyvendinto melioracijos projekto pavadinimą, lauko ilgis – 250 simbolių; įtrauktas naujas laukas „ISPILD_NR“, kaupiantis informaciją apie naujai įgyvendinto melioracijos projekto atpažinties numerį, lauko ilgis – 250 simbolių; atributinių duomenų laukas „RAJONAS“ pakeistas į lauką „SAVIVALDYBE“ ir iki 12 simbolių padidintas lauko ilgis, kadangi į ankstesnį, 10 simbolių talpinantį lauką, nesutildavo kai kurių savivaldybių pavadinimai.

Siekiant sukurti skaitmeninių rastrinių melioracijos inžinerinių tinklų planų ir įgyvendintų melioracijos projektų sąsają 2021 m. į sluoksnį MELPROJ_P buvo įtrauktas naujas atributinis laukas „ISPILD_NR“, kaupiantis informaciją apie įgyvendinto melioracijos projekto atpažinties numerį, lauko ilgis – 250 simbolių.

Į sluoksnius MELPROJ_P ir ISPILD_T įtraukus vienodus atributinius laukus „ISPILD_NR“ atsirado galimybė sukurti sąsają tarp šių sluoksnių ir skaitmeninių rastrinių melioracijos inžinerinių tinklų planų.

Buvo nuspręsta, kad sluoksnių MELPROJ_P ir ISPILD_T laukus „ISPILD_NR“ su rastriniais melioracijos inžinerinių tinklų planais (TIF failais) galima susieti per rastrinio plano pavadinimą. Ligi šiol rastrinių planų pavadinimai neturėjo bendros įvardijimo sistemos, dažniausiai nenurodė teritorijos, kurią dengia (24 pav.), todėl pirmas žingsnis kuriant sąsają tarp Mel_DR10LT sluoksnių ir rastrinių melioracijos inžinerinių tinklų planų (TIF failų) buvo visų turimų rastrinių inžinerinių tinklų planų patikra, besidubliuojančių planų pašalinimas ir pabaigoje – sistemingas rastrinių planų vardų suteikimas. Nauji rastrinių planų pavadinimai buvo sudaryti iš savivaldybės pavadinimo ir numerio: Akmene_1, Akmene_2, Akmene_3... Anyksciai_1,

Anyksčiai_2 ir t.t. (25 pav.). Ataskaitinio laikotarpio duomenimis sutvarkytų ir tinkamai įvardintų rastrinių inžinerinių tinklų planų yra **2413**.

Pavadinimas	Modifikavimo data	Tipas
Alšėnų g 14	2018-10-11 15:34	TFW failas
Alšėnų g 14	2019-01-11 15:57	TIF failas
Alšėnų g 14.tif.aux	2019-01-11 15:59	XML Document
Alšėnų g 14.tif.ovr	2019-01-11 15:57	OVR failas
Alšėnų k 1	2018-10-25 16:26	TFW failas
Alšėnų k 1	2019-01-11 15:57	TIF failas
Alšėnų k 1.tif.aux	2019-01-11 15:58	XML Document
Alšėnų k 1.tif.ovr	2019-01-11 15:57	OVR failas
Armaniškių k 1	2018-10-11 15:36	TFW failas
Armaniškių k 1	2019-01-11 15:57	TIF failas
Armaniškių k 1.tif.aux	2019-01-11 15:59	XML Document
Armaniškių k 1.tif.ovr	2019-01-11 15:57	OVR failas
ASU MOK UKIS 1	2018-10-04 08:32	TFW failas
ASU MOK UKIS 1	2019-01-11 15:57	TIF failas
ASU MOK UKIS 1.tif.aux	2019-01-11 15:59	XML Document
ASU MOK UKIS 1.tif.ovr	2019-01-11 15:57	OVR failas
ASU MOK UKIS 2	2018-10-04 08:33	TFW failas
ASU MOK UKIS 2	2019-01-11 15:57	TIF failas
ASU MOK UKIS 2.tif.aux	2019-01-11 15:58	XML Document
ASU MOK UKIS 2.tif.ovr	2019-01-11 15:57	OVR failas
Ažuolo g 5	2018-10-11 13:21	TFW failas
Ažuolo g 5	2019-01-11 16:06	TIF failas
Ažuolo g 5.tif.aux	2019-01-11 16:08	XML Document
Ažuolo g 5.tif.ovr	2019-01-11 16:06	OVR failas
Babtų 1	2018-10-09 15:45	TFW failas
Babtų 1	2019-01-11 15:57	TIF failas
Babtų 1.tif.aux	2019-01-11 15:59	XML Document
Babtų 1.tif.ovr	2019-01-11 15:57	OVR failas
Babtų 2	2018-10-09 15:46	TFW failas
Babtų 2	2019-01-11 15:57	TIF failas

24 pav. Buvę rastrinių inžinerinių tinklų planų pavadinimai

Pavadinimas	Modifikavimo data	Tipas	Dydis
Akmene_1	2020-05-20 15:38	TFW failas	1 KB
Akmene_1	2021-12-08 21:57	TIF failas	1 005 KB
Akmene_1.tif.aux	2021-01-13 15:39	XML Document	5 KB
Akmene_1.tif.ovr	2021-01-13 15:34	OVR failas	599 KB
Akmene_1.tif	2021-12-09 11:34	XML Document	1 KB
Akmene_2	2020-05-20 14:55	TFW failas	1 KB
Akmene_2	2021-12-08 21:57	TIF failas	636 KB
Akmene_2.tif.aux	2021-01-13 15:37	XML Document	5 KB
Akmene_2.tif.ovr	2021-01-13 15:34	OVR failas	519 KB
Akmene_2.tif	2021-12-09 11:34	XML Document	1 KB
Akmene_3	2020-05-20 14:56	TFW failas	1 KB
Akmene_3	2021-12-08 21:57	TIF failas	869 KB
Akmene_3.tif.aux	2021-01-13 15:38	XML Document	5 KB
Akmene_3.tif.ovr	2021-01-13 15:34	OVR failas	603 KB
Akmene_3.tif	2021-12-09 11:34	XML Document	1 KB
Akmene_4	2020-05-20 14:57	TFW failas	1 KB
Akmene_4	2021-12-08 21:57	TIF failas	430 KB
Akmene_4.tif.aux	2021-01-13 15:37	XML Document	5 KB
Akmene_4.tif.ovr	2021-01-13 15:34	OVR failas	306 KB
Akmene_4.tif	2021-12-09 11:34	XML Document	1 KB
Akmene_5	2020-05-20 15:48	TFW failas	1 KB
Akmene_5	2021-12-08 21:57	TIF failas	917 KB
Akmene_5.tif.aux	2021-01-13 15:38	XML Document	5 KB
Akmene_5.tif.ovr	2021-01-13 15:34	OVR failas	584 KB
Akmene_5.tif	2021-12-09 11:34	XML Document	1 KB

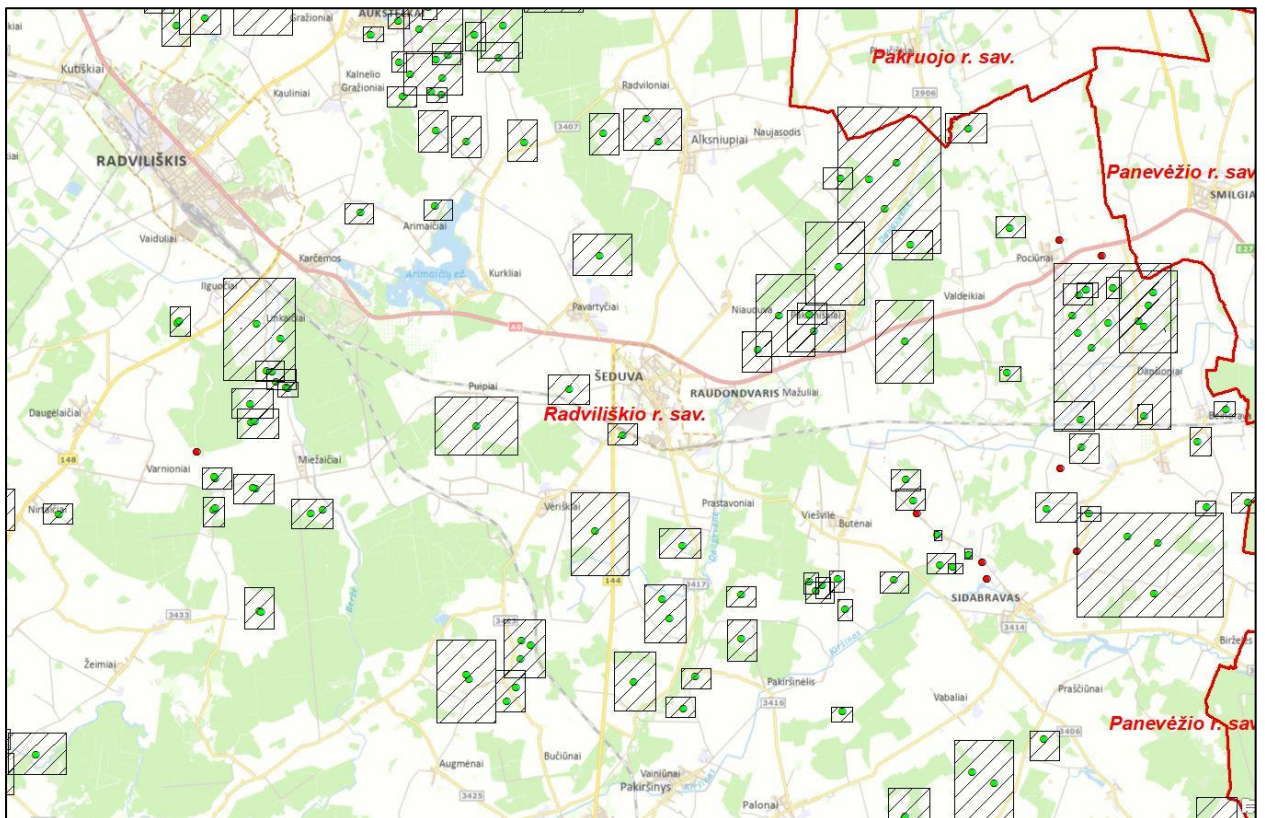
25 pav. Nauji rastrinių inžinerinių tinklų planų pavadinimai

Sekantis žingsnis sluoksnių ISPILD_T ir MELPROJ_P bei skaitmeninių rastrinių inžinerinių tinklų planų sąsajos kūrime buvo rastrinio plano pavadinimo informacijos perkėlimas į skaitmeninius ArcGis sluoksnius. Tuo tikslu, specialiai tam sukurto ArcGis modelio pagalba, rastriniai melioracijos inžinerinių tinklų planai buvo paversti ArcGis skaitmeniniu plotiniu sluoksniu į kurio atributinius duomenis buvo perkeltas rastrinio plano pavadinimas. Iš gauto plotinio sluoksniu rastrinio plano pavadinimo informacija – būsimas įgyvendinto melioracijos projekto numeris – buvo perkelta į sluoksnį ISPILD_T. Tolimesniame etape melioracijos numerio duomenys ArcGis programinės įrangos pagalba iš sluoksniu ISPILD_T buvo perkelti į sluoksnį MELPROJ_P. Taip buvo sukurta sąsaja tarp rastrinių inžinerinių tinklų planų bei Mel_DR10LT sluoksnių ISPILD_T ir MELPROJ_P (26 pav.).

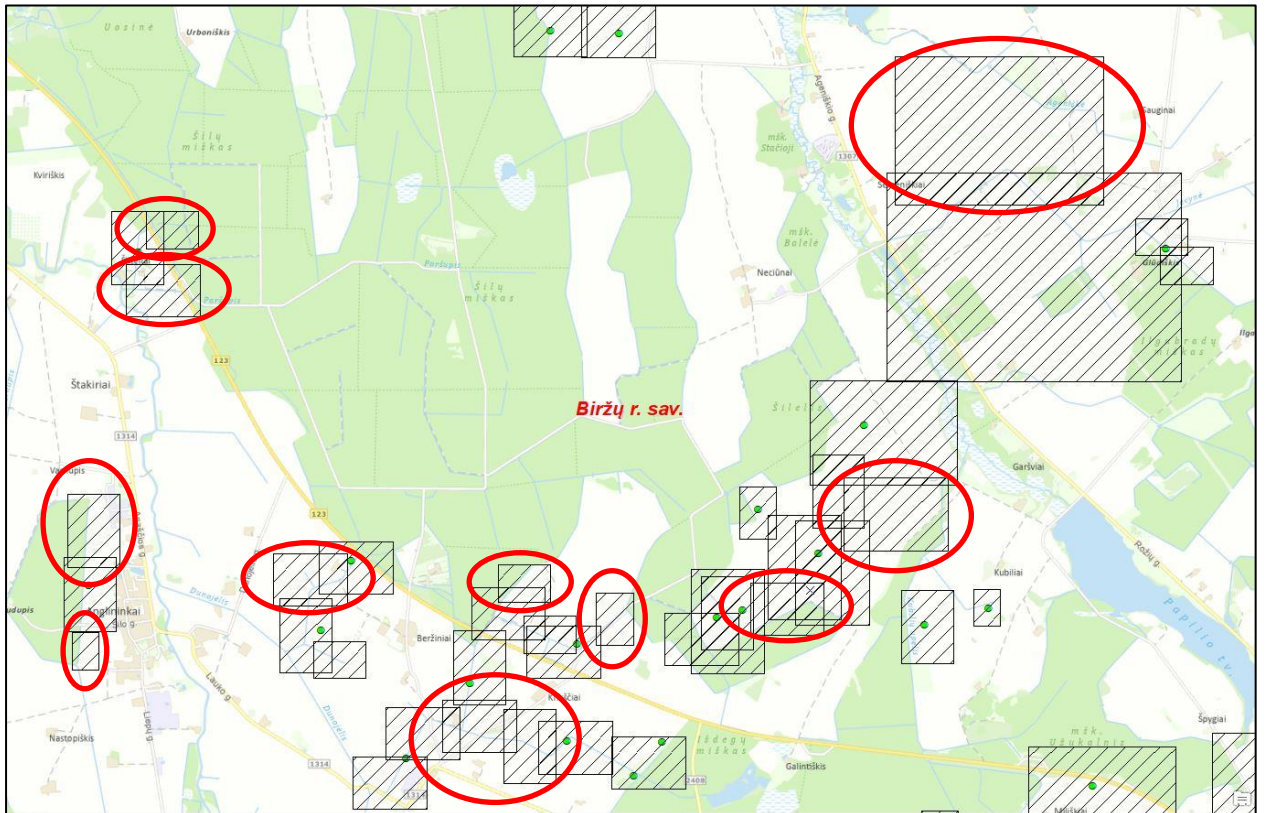
Deja, dėl trūkstamų melioracijos rekonstrukcijos ar remonto topografinių planų, ne visi sluoksniu ISPILD_T objektai turi juos lydinčius rastrinius inžinerinių tinklų planus, todėl iš 3820 sluoksniu ISPILD_T objektų 620 liko nenumeruoti (27 pav.). Šiais metais buvo atlikta trūkstamų skaitmeninių melioracijos rekonstrukcijos ar remonto topografinių planų, kurių pagrindu sudaromi rastriniai melioracijos inžinerinių tinklų planai, paieška sluoksniu ISPILD_T objektų, nepatekusių į sluoksniu MELPROJ_P aprėptį, apimtyje (nemažą trūkstamų topografinių planų dalį savivaldybių administracijos pateikė). Suteikti atsitiktinius numerius sluoksniu ISPILD_T objektams, neturintiems lydinčiojo rastrinio melioracijos plano nėra prasmės, nes toks numeris savyje neturės jokios naudingos informacijos. Ateityje tikslinga atlikti trūkstamų melioracijos topografinių planų ar kitokios melioracijos projektinės medžiagos paiešką visų šalies savivaldybių mastu.

Sukūrus sąsają tarp melioracijos rekonstrukcijos ar remonto projektų bei Mel_DR10LT sluoksnių ISPILD_T ir MELPROJ_P išaiškėjo, kad taip pat kaip dalis ISPILD_T objektų, dalis rastrinių inžinerinių tinklų planų neturi jiems priklausančių ISPILD_T objektų (28 pav.). Ši problema buvo išspręsta – pagal turimus rastrinius inžinerinių tinklų planus buvo suvesti nauji sluoksniu ISPILD_T objektai (29 pav.).

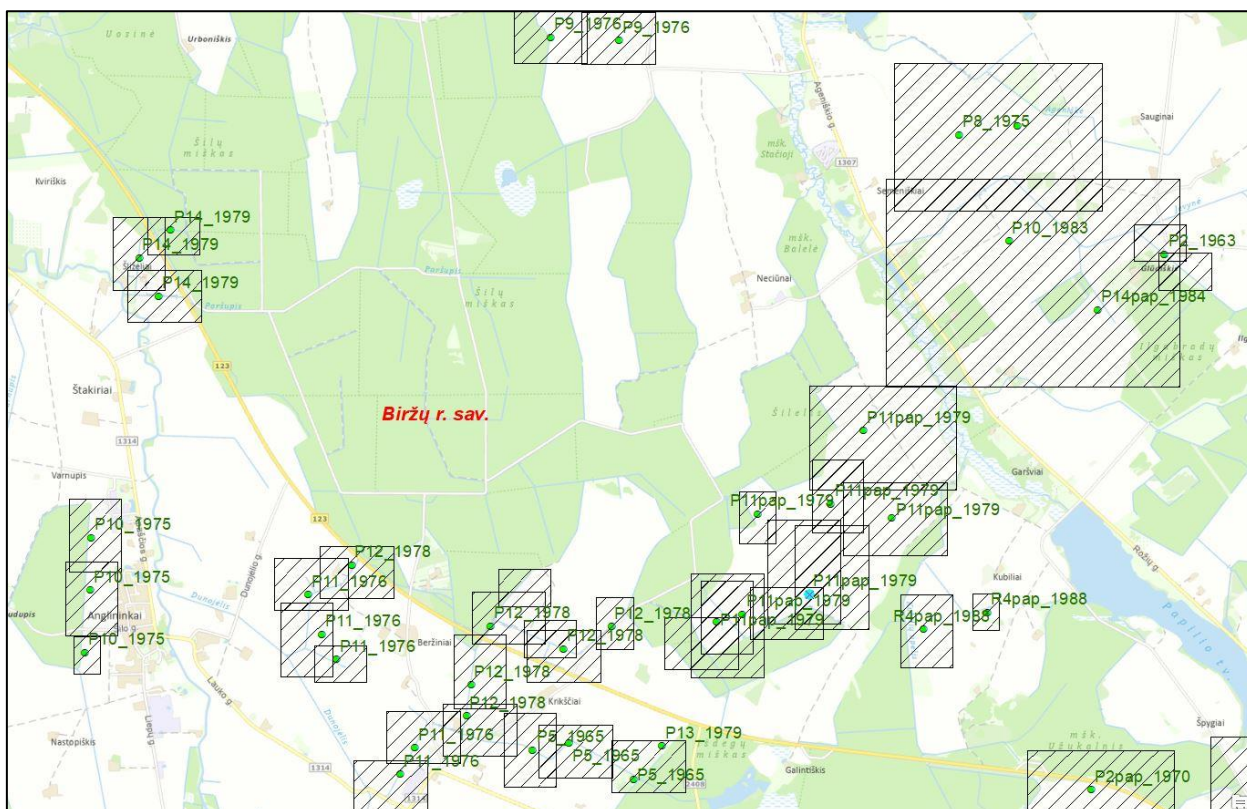
2021 m. darbų eigoje buvo pastebėta, kad į Mel_DR10LT sluoksnių ISPILD_T ir KAD_VIET atributinių duomenų laukus netelpa reikalingi duomenys, todėl jie buvo praplėsti. Sluoksniu ISPILD_T atributinių duomenų lauko ilgis buvo praplėstas nuo 50, C iki 250,C, o sluoksniu KAD_VIET atributinių duomenų lauko ilgis buvo praplėstas nuo 15, C iki 30,C.



27 pav. Sluoksnio ISPILD_T objektai neturintys juos lydinčių rastrinių inžinerinių tinklų planų (raudoni taškai)



28 Pav. Rastriniai inžinerinių tinklų planai neturintys jiems priklausančių ISPILD_T objektų



29 Pav. Pagal rastrinius inžinerinių tinklų planus suvesti nauji sluoksnio ISPILD_T objektai

2021 m. sluoksnis MELPROJ_P buvo papildytas naujais duomenimis pagal atnaujintus (papildytus) sluoksnio MELPLOT_P duomenis. Bendrą sluoksnio MELPROJ_P plotą šiek tiek sumažino nauji sluoksnio NURAS_P duomenys gauti iš Širvintų, Tauragės ir Vilniaus savivaldybių administracijų bei panaikinti persidengiantys sluoksnių MELPROJ_P ir NURAS_P plotai Širvintų ir Vilniaus rajonuose. Sluoksnio MELPROJ_P plotas 2021 m. padidėjo 266,33 ha – nuo 2738306,31 ha iki **2738572,64 ha**.

3. SLUOKSNIO NURAS_P TVARKYMAS

Viena iš sudedamųjų Mel_DR10LT dalių yra skaitmeninis sluoksnis NURAS_P, kuriame kaupiama informacija apie iš valstybinės melioruotos žemės apskaitos (toliau – apskaitos) išbrauktus melioruotos žemės plotus (toliau – nurašytą melioruotą žemę).

Per laikotarpį nuo 2020 m. gruodžio mėn. 1 d. iki 2021 m. gruodžio mėn. 1 d. duomenys apie iš apskaitos nurašytą melioruotą žemę gauti iš trijų rajonų savivaldybių – Širvintų, Tauragės ir Vilniaus (11 lent.).

Eil. Nr.	Savivaldybė	Nurašymų skaičius	Nurašytos melioruotos žemės plotas, ha
1.	Širvintų rajono	2	141,03 (140,10; 0,93)
2.	Tauragės rajono	1	0,94
3.	Vilniaus rajono	2	216,28 (164,73; 51,55)
Iš viso:		5	358,25 ha

11 lent. 2020-12-01–2021-12-01 nurašyta melioruota žemė

Iš viso per metus iš apskaitos išbraukti 5 melioruotos žemės plotai 3 savivaldybėse. Bendras ataskaitiniu laikotarpiu iš valstybinės melioruotos žemės apskaitos nurašytos melioruotos žemės plotas – **358,25 ha**. Nauji duomenys buvo įtraukti į sluoksnį NURAS_P.

2021 m. paskutinį ketvirtį Vilniaus rajono savivaldybės administracijos melioracijos specialistai pateikė pilnai atnaujintą Vilniaus rajono nurašytos melioruotos žemės erdvinių duomenų sluoksnį. Į NURAS_P sluoksnį įtraukus atnaujintus Vilniaus rajono nurašytos melioruotos žemės duomenis bendras objektų skaičius sluoksnyje – 3950, o visos šalies iš valstybinės melioruotos žemės apskaitos nurašytos melioruotos žemės plotas 2021 m. gruodžio mėn. 1 d. duomenimis sudaro **18349,45 ha**. Bendro nurašytos melioruotos žemės ploto sumažėjimą, lyginant su ankstesnių metų duomenimis – 21850,86 ha 2020 m., lėmė būtent nurašytos melioruotos žemės ploto sumažėjimas naujai pateiktuose Vilniaus rajono savivaldybės duomenyse.

4. SLUOKSNIO BUKLE_P TVARKYMAS

Informacija apie blogos būklės melioruotus žemės plotus buvo gauta paskutinįjį 2021 m. ketvirtį. Atnaujinti duomenys apie blogos būklės melioruotus žemės plotus buvo gauti iš Akmenės, Kėdainių ir Tauragės rajonų savivaldybių. Visas 2021 m. pateiktų atnaujintų blogos būklės melioruotos žemės duomenų plotas sudaro **15638,80 ha** (12 lent.). Nauji duomenys buvo įtraukti į sluoksnį BUKLE_P.

Eil.Nr.	Savivaldybė	Blogos būklės melioruotus žemės plotas, ha
1.	Akmenės r.	5775,03
2.	Kėdainių r.	5983,34
3.	Tauragės r.	3880,43
Iš viso:		15638,80

12 lent. 2021 m. gauti duomenys apie blogos būklės melioruotos žemės plotą

Blogos būklės melioruota žemė nustatyta 52 šalies savivaldybėse. Bendras sluoksnyje BUKLE_P kaupiamas blogos būklės melioruotos žemės plotas sudaro **167766,70 ha** (13 lent.).

Eil.Nr.	Savivaldybė	Plotas, ha
1	Akmenės r.	5775,03
2	Alytaus r. (dalis Alytaus r.)	5126,49
3	Anykščių r.	3805,17
4	Birštono sav.	104,24
5	Biržų r.	10480,88
6	Druskininkų	41,54
7	Elektrėnų	889,21
8	Ignalinos r.	3291,64
9	Jonavos r.	3492,49
10	Joniškio r.	353,18

11	Jurbarko r.	6301,30
12	Kaišiadorių r.	512,84
13	Kalvarijos	1746,41
14	Kauno r.	2934,58
15	Kazlų Rūdos	1716,73
16	Kelmės r.	6458,68
17	Kėdainių r.	5983,34
18	Klaipėdos r. (dalis Klaipėdos m.)	4052,72
19	Kretingos r.	461,11
20	Kupiškio r.	2764,17
21	Lazdijų r.	813,01
22	Marijampolės	4410,32
23	Mažeikių r.	9342,43
24	Molėtų r.	2696,82
25	Pagėgių	3965,72
26	Pakruojo r.	2915,39
27	Palangos m	389,50
28	Panevėžio r.	4232,40
29	Pasvalio r.	7936,58
30	Plungės r.	1931,62
31	Prienų r.	675,21
32	Radviliškio r.	2916,25
33	Raseinių r.	3343,85
34	Rietavo	2602,81
35	Rokiškio r.	5571,79
36	Skuodo r.	681,60
37	Šakių r.	6969,82
38	Šalčininkų r.	1785,90
39	Šiaulių r. (dalis Šiaulių m.)	2990,50
40	Šilalės r.	6264,84
41	Šilutės r.	4071,19
42	Širvintų r.	2649,81
43	Švenčionių r.	5201,98
44	Tauragės r.	3880,43
45	Telšių r.	1358,98
46	Trakų r.	336,14
47	Ukmergės r.	1871,94
48	Utenos r.	941,00
49	Varėnos r.	495,59
50	Vilkaviškio r.	2056,19
51	Vilniaus r.	4983,31
52	Zarasų r.	1192,03
Iš viso:		167766,70

13 lent. Suvestiniai 2021 m. blogos būklės melioruotos žemės ploto duomenys

5. SLUOKSNIO HDRST_T TVARKYMAS

2021 m. buvo tęsiamas 2019 m. sukurto taškinio erdvinių objektų sluoksnio HDRST_T, kaupiančio informaciją apie valstybinėje melioruotos žemės ir melioracinių statinių apskaitoje esančius hidrotechninius (melioracijos) statinius – tiltus ir siurbines, duomenų atnaujinimas. Kaip ir ankstesniais metais vykdytas tik duomenų apie melioracijos tiltus surinkimas bei jų analizė.

Duomenys apie melioracijos siurbles nebuvo tvarkomi, tai ketinama daryti ateityje, planuojama patikslinti melioracijos siurblių koordinates, surinkti duomenis apie jų būklę.

Bendras melioracijos tiltų ir siurblių skaičius šalies savivaldybėse (Valstybinėje melioracijos statinių apskaitoje) 2021 m. nepakito, jis pateikiamas 14 lentelėje.

Eil. Nr.	Savivaldybė	Tiltai, vnt.	Siurblinės, vnt.
1	Akmenės r.	11	-
2	Alytaus r.	15	2
3	Anykščių r.	29	-
4	Birštono	-	-
5	Biržų r.	51	1
6	Druskininkų	2	-
7	Elektrėnų	1	2
8	Ignalinos r.	14	2
9	Jonavos r.	14	-
10	Joniškio r.	69	-
11	Jurbarko r.	31	-
12	Kaišiadorių r.	6	5
13	Kalvarijos	7	1
14	Kauno r.	2	-
15	Kazlų Rūdos	12	-
16	Kelmės r.	22	-
17	Kėdainių r.	37	1
18	Klaipėdos r.	49	7
19	Kretingos r.	35	1
20	Kupiškio r.	36	1
21	Lazdijų r.	20	5
22	Marijampolės	17	1
23	Mažeikių r.	37	-
24	Molėtų r.	7	3
25	Pagėgių	22	1
26	Pakruojo r.	36	2
27	Palangos m.	4	2
28	Panevėžio r.	89	3
29	Pasvalio r.	88	-
30	Plungės r.	34	-
31	Prienų r.	7	-
32	Radviliškio r.	26	1
33	Raseinių r.	32	-
34	Rietavo	14	-
35	Rokiškio r.	55	-
36	Skuodo r.	32	-
37	Šakių r.	60	-
38	Šalčininkų r.	26	1
39	Šiaulių r.	38	-
40	Šilalės r.	16	-
41	Šilutės r.	72	38
42	Širvintų r.	20	-
43	Švenčionių r.	27	1
44	Tauragės r.	21	-
45	Telšių r.	51	-
46	Trakų r.	16	1

47	Ukmergės r.	18	2
48	Utenos r.	25	1
49	Varėnos r.	31	2
50	Vilkaviškio r.	37	-
51	Vilniaus r.	23	1
52	Zarasų r.	1	-
Iš viso:		1445	88

14 lent. Melioracijos tiltai ir siurblinės Lietuvos savivaldybėse 2021 m.

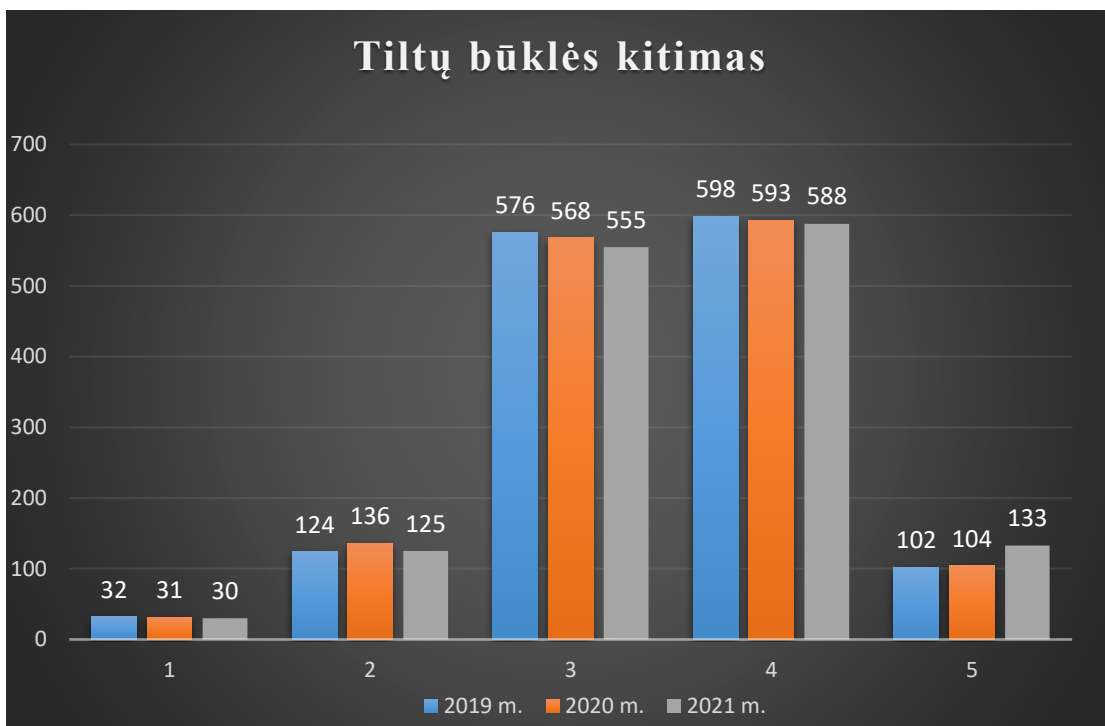
2021 m. kovo 16 d. raštu Nr. S-1820 „Dėl tinkamai atnaujintų melioracijos duomenų pateikimo“ (1 priedas) VŽF kreipėsi į visas savivaldybes, kuriose yra valstybei priklausančių melioracijos statinių – tiltų (iš viso 51), su prašymu pateikti atnaujintus duomenis. Duomenys apie hidrotechninius statinius ir jų būklę iš savivaldybių administracijų buvo surinkti metų pabaigoje – paskutiniame metų ketvirtyje.

Pasikeitusius tiltų būklės duomenis pateikė 18 savivaldybių (2020 m. tik 7): Biržų r., Joniškio r., Klaipėdos r., Lazdijų r., Mažeikių r., Pagėgių, Panevėžio r., Plungės r., Rokiškio r., Skuodo r., Šakių r., Šilalės r., Šilutės r., Širvintų r., Tauragės r., Telšių r., Ukmergės r., Utenos r. Kitose savivaldybėse melioracijos tiltų remonto ar rekonstrukcijos darbai nebuvo vykdyti arba tiltų būklės duomenys nebuvo tikslinami. Melioracijos tiltų būklės 2021 m. ir būklės pokyčio 2020–2021 m. duomenys šalies savivaldybėse pateikiami 15 lentelėje. Melioracijos tiltų būklės pokyčiai 2019–2021 metais pavaizduoti 1 diagramoje.

Eil. Nr.	Savivaldybė	Tiltų skaičius	Tiltų skaičius pagal vertinimo balus, vnt.					Pralaida vietoje tilto	Tiltas demontuotas, nenurašytas
			1	2	3	4	5		
1.	Akmenės r.	11	-	-	1	7	3	-	-
2.	Alytaus r.	15	-	1	8	3	3	-	-
3.	Ankščių r.	29	-	-	1	26	2	-	-
4.	Birštono	-	-	-	-	-	-	-	-
5.	Biržų r.	51	4	17	19	10	-	1	-
		51	4	11	19	9	7	1	-
6.	Druskininkų	2	-	-	2	-	-	-	-
7.	Elektrėnų	1	-	-	1	-	-	-	-
8.	Ignalinos r.	14	-	-	8	6	-	-	-
9.	Jonavos r.	14	-	-	13	1	-	-	-
10.	Joniškio r.	68	-	1	50	17	-	-	-
		68	-	1	48	17	2	-	-
11.	Jurbarko r.	31	1	2	11	16	1	-	-
12.	Kaišiadorių r.	6	-	4	-	2	-	-	-
13.	Kalvarijos	8	-	2	5	1	-	-	-
14.	Kauno r.	2	-	-	2	-	-	-	-
15.	Kazlų Rūdos	12	-	-	-	12	-	-	-
16.	Kelmės r.	22	-	1	6	15	-	-	-
17.	Kėdainių r.	37	4	2	11	20	-	-	-
18.	Klaipėdos r.	50	2	8	26	13	1	-	-
		50	2	7	26	13	2	-	-

19.	Kretingos r.	35	-	-	12	23	-	-	-
20.	Kupiškio r.	36	1	3	19	13	-	-	-
21.	Lazdijų r.	20	-	2	14	4	-	-	-
		20	-	2	13	5	-	-	-
22.	Marijampolės	16	1	-	7	6	2	-	-
23.	Mažeikių r.	36	2	11	11	6	6	-	-
		36	2	10	11	6	7	-	-
24.	Molėtų r.	7	-	-	-	6	1	-	-
25.	Pagėgių	22	-	-	21	1	-	-	-
		22	-	-	20	1	1	-	-
26.	Pakruojo r.	36	1	4	26	5	-	-	-
27.	Palangos m.	4	-	-	-	4	-	-	-
28.	Panevėžio r.	90	-	-	57	33	-	-	-
		90	-	-	54	33	3	-	-
29.	Pasvalio r.	88	8	30	37	8	2	3	-
30.	Plungės r.	33	-	4	15	12	2	-	-
		33	-	4	15	11	3	-	-
31.	Prienų r.	7	-	-	2	5	-	-	-
32.	Radviliškio r.	26	-	-	12	12	2	-	-
33.	Raseinių r.	32	-	3	15	13	-	1	-
34.	Rietavo	14	-	4	2	8	-	-	-
35.	Rokiškio r.	55	-	2	23	30	-	-	-
		55	-	2	22	29	2	-	-
36.	Skuodo r.	32	1	4	13	13	1	-	-
		32	1	3	13	13	2	-	-
37.	Šakių r.	60	-	1	23	13	23	-	-
		60	-	1	22	13	24	-	-
38.	Šalčininkų r.	26	1	3	14	6	1	1	-
39.	Šiaulių r.	39	-	-	12	26	-	1	-
40.	Šilalės r.	16	-	-	7	9	-	-	-
		16	-	-	6	9	-	1	-
41.	Šilutės r.	72	-	1	-	69	1	-	1
		72	-	1	-	68	2	-	1
42.	Širvintų r.	20	1	4	10	4	1	-	-
		20	1	3	10	4	2	-	-
43.	Švenčionių r.	27	-	4	4	17	2	-	-
44.	Tauragės r.	21	1	1	9	10	-	-	-
		21	1	1	8	10	1	-	-
45.	Telšių r.	52	-	2	7	17	26	-	-
		52	-	2	6	16	28	-	-
46.	Trakų r.	16	-	2	5	2	7	-	-
47.	Ukmergės r.	16	-	-	4	11	1	-	-
		16	-	-	4	10	2	-	-
48.	Utenos r.	25	3	11	7	2	-	2	-
		25	2	11	7	2	1	2	-
49.	Varėnos r.	31	-	1	8	22	-	-	-
50.	Vilkaviškio r.	37	-	-	4	29	1	2	1
51.	Vilniaus r.	24	-	-	3	5	16	-	-
52.	Zarasų r.	1	-	-	-	-	1	-	-
Iš viso 2020 m.:		1445	31	136	568	593	104	11	2
Iš viso 2021 m.:		1445	30	125	555	588	133	12	2

15 lent. Melioracijos tiltų skaičius ir jų būklės duomenys Lietuvos savivaldybėse 2021 m.



1 diagrama. Melioracijos tiltų būklės pokyčiai 2019–2021 metais

Blogos būklės melioracijos tiltų (1–2 balų) per metus sumažėjo nuo 167 iki 155, patenkinamos būklės (3 balų) sumažėjo nuo 568 iki 555, o geros būklės tiltų (4–5 balų) skaičius ženkliai išaugo – nuo 697 iki 721. Pagal surinktus duomenis matyti, kad per metus šalies melioracijos tiltų būklė pagerėjo.

2021 m. buvo atliktas sluoksnio HDRST_T atributinių duomenų lauko „APSK_ID“, nurodančio erdvinio objekto atpažinties numerį melioruotos žemės ir melioracijos statinių apskaitoje, atnaujinimas, kadangi šio lauko 10 simbolių ilgis buvo per trumpas. Tokio ilgio laukas negalėjo sutalpinti kai kurių iš savivaldybių gautų atpažinties numerio duomenų, nes kai kuriais atvejais buvo pateikiami dviejų kadastro vietovių kodai (pav. 7397/7385(5)). Atnaujinto „APSK_ID“ lauko ilgis – 15 simbolių.

Bendras HDRST_T sluoksnyje kaupiamų objektų – melioracijos tiltų ir siurblių – skaičius – **1533**.

6. SLUOKSNIO TVENKINIAI_T TVARKYMAS

2021 m. paskutinįjį ketvirtį buvo patikslinti sluoksnio TVENKINIAI_T atributiniai duomenys – ištaisytos pastebėtos klaidos atributiniuose duomenyse, aprašančiuose Tauragės rajono savivaldybės melioracijos tvenkinius.

Sluoksnį TVENKINIAI_T 2021 m. duomenimis sudaro **363** objektai, išsidėstę 46 savivaldybių teritorijose (3 objektai yra Lietuvos Respublikos valstybės sienos zonoje) (16 lent.).

Eil. Nr.	Savivaldybė, teritorija	Skaičius, vnt.
1.	Akmenės r. sav.	3
2.	Alytaus r. sav.	2
3.	Anykščių r. sav.	11
4.	Birštono sav.	1
5.	Biržų r. sav.	1
6.	Ignalinos r. sav.	2
7.	Jonavos r. sav.	5
8.	Joniškio r. sav.	17
9.	Jurbarko r. sav.	7
10.	Kalvarijos sav.	7
11.	Kauno r. sav.	12
12.	Kazlų Rūdos sav.	3
13.	Kėdainių r. sav.	16
14.	Kelmės r. sav.	16
15.	Klaipėdos r. sav.	2
16.	Kretingos r. sav.	16
17.	Kupiškio r. sav.	9
18.	Lazdijų r. sav.	1
19.	Marijampolės sav.	8
20.	Mažeikių r. sav.	12
21.	Molėtų r. sav.	1
22.	Pakruojo r. sav.	12
23.	Panevėžio r. sav.	7
24.	Pasvalio r. sav.	7
25.	Plungės r. sav.	3
26.	Prienų r. sav.	1
27.	Radviliškio r. sav.	17
28.	Raseinių r. sav.	6
29.	Rietavo sav.	2
30.	Rokiškio r. sav.	6
31.	Skuodo r. sav.	16
32.	Šakių r. sav.	10
33.	Šalčininkų r. sav.	16
34.	Šiaulių r. sav.	29
35.	Šilalės r. sav.	4
36.	Šilutės r. sav.	8
37.	Širvintų r. sav.	7
38.	Tauragės r. sav.	10
39.	Telšių r. sav.	14
40.	Trakų r. sav.	4
41.	Ukmergės r. sav.	12
42.	Utenos r. sav.	2
43.	Varėnos r. sav.	4
44.	Vilkaviškio r. sav.	5
45.	Vilniaus r. sav.	5
46.	Zarasų r. sav.	1
47.	Lietuvos Respublikos valstybės siena	3
Iš viso:		363

16 lent. Melioracijos tvenkiniai šalies savivaldybėse

IŠVADOS

- **Sluoksniu MELPLOT_P tvarkymas.** Per 2021 m. papildantieji MEL_DR10LT sluoksniu MELPLOT_P (kaupia informaciją apie melioruotus žemės plotus) duomenys buvo gauti iš 6 savivaldybių, 12 kadastro vietovių. Sluoksniu MELPLOT_P duomenys buvo suformuoti pagal savivaldybių pateiktus erdviųjų duomenų rinkinio Mel_DR2LT sluoksniu DREN_P duomenis ir, sutvarkius atributinių duomenų specifikaciją, integruoti į sluoksnį MELPLOT_P. Sluoksniu MELPLOT_P plotas 2021 m. padidėjo **55064,30 ha** – nuo 2608934,51 ha iki **2663998,81 ha**.
- **Sluoksnių MELPROJ_P ir ISPILD_T tvarkymas.** 2021 m. šių sluoksnių tvarkymo darbai aprašomi bendrai, nes buvo glaudžiai susiję dėl įgyvendinamo tikslo – sąsajos tarp šių sluoksnių ir rastrinių melioracijos inžinerinių tinklų planų sukūrimo. 2021 m. atlikus sluoksniu ISPILD_T sugretinimą su sluoksniu MELPROJ_P, buvo nustatyti sluoksniu ISPILD_T objektai, nepatekę į melioracijos projektų ribas – sluoksnį MELPROJ_P bei tai lėmusios priežastys, galimos išimties. Taip pat nustatyti sluoksniu ISPILD_T objektai, kuriems trūksta rastrinių melioracijos inžinerinių tinklų planų.
- Sluoksniu ISPILD_T objektų analizės metu pastebėtos klaidos ir netikslumai buvo ištaisyti, atliktas reikalingas duomenų papildymas ir patikslinimas. Taip pat buvo patikslinta sluoksniu ISPILD_T atributinėje lentelėje kaupiama informacija, pildomi pastebėti informacijos trūkumai, ištaisytos aptiktos klaidos.
- 2021 m. visoms savivaldybėms, kuriose sluoksniu ISPILD_T objektai nepateko į sluoksniu MELPROJ_P aprėptį, buvo išsiųsti 2 raštai su prašymais įvertinti sluoksniu ISPILD_T objektų priskyrimo šiam sluoksniui pagrįstumą arba patikslinti sluoksniu MELPROJ_P objektų ribas (papildyti sluoksnį) bei prašymais patikrinti turimą topografinę medžiagą ir pateikti trūkstamus skaitmeninius topografinius planus. Kartu su raštais buvo išsiųsti sukurti skaitmeniniai (taškiniai) erdviųjų duomenų sluoksniai, nurodantys trūkumų ar netikslumų vietas.
- Pagal iš savivaldybių administracijų gautus atsakymus ir duomenis buvo tikslinamas sluoksnis ISPILD_T. Pagal savivaldybių pateiktus atrastus skaitmeninius melioracijos topografinius planus buvo sudaromi rastriniai melioracijos rekonstrukcijos ir remonto inžinerinių tinklų planai, o sluoksnis ISPILD_T papildomas naujais objektais.

- 2021 m. į sluoksnio ISPILD_T atributinių duomenų sudėtį buvo įtraukti nauji laukai „ISPILD_PAV“, „ISPILD_NR“ ir „SAVIVALDYBE“, padidintas pastarojo lauko ilgis. 2021 m. darbų eigoje buvo pastebėta, kad į Mel_DR10LT sluoksnių ISPILD_T ir KAD_VIET atributinių duomenų laukus netelpa reikalingi duomenys, todėl jie buvo praplėsti.
- 2021 m. buvo tęsiamas skaitmeninių rastrinių melioracijos inžinerinių tinklų planų sudarymas iš naujai gautos topografinės melioracijos projektų medžiagos bei sluoksnio ISPILD_T pildymas naujais duomenimis. Per 2021 m. (kartu su 2020 m. gruodžio mėn. gautais planais) buvo gauta **370** melioracijos topografinių planų iš 42 savivaldybių. Pagal šiuos planus buvo sukurtas **801** skaitmeninis rastrinis melioracijos inžinerinių tinklų planas. Į sluoksnį ISPILD_T suvedus naujus duomenis ir atlikus analizuojamų duomenų pertvarką, sluoksnio ISPILD_T objektų padaugėjo **830** vienetų. Bendras sluoksnio ISPILD_T objektų skaičius – **3820**.
- 2021 m. atlikus visų turimų rastrinių inžinerinių tinklų planų patikrą, besidubliuojančių planų pašalinimą ir tinkamai juos įvardinus, specialiai sukurto ArcGis modelio pagalba rastrinių planų pavadinimų informacija – būsimas sluoksnio ISPILD_T objekto numeris – buvo perkelta į skaitmeninį plotinį ArcGis sluoksnį. Iš jo rastrinio plano pavadinimo informacija buvo perkelta į sluoksnį ISPILD_T. ISPILD_T objekto numerio duomenys ArcGis programinės įrangos pagalba iš sluoksnio ISPILD_T buvo perkelti į sluoksnį MELPROJ_P. Taip buvo sukurta sąsaja tarp melioracijos rekonstrukcijos ar remonto projektų bei Mel_DR10LT sluoksnių ISPILD_T ir MELPROJ_P.
- **Sluoksnio NURAS_P tvarkymas.** Per laikotarpį nuo 2020 m. gruodžio mėn. 1 d. iki 2021 m. gruodžio mėn. 1 d. duomenys apie iš valstybinės melioruotos žemės apskaitos išbrauktą (nurašytą) melioruotą žemę gauti iš Širvintų, Tauragės ir Vilniaus rajonų savivaldybių. Bendras ataskaitiniu laikotarpiu iš valstybinės melioruotos žemės apskaitos nurašytos melioruotos žemės plotas – **358,25 ha**. Nauji duomenys buvo įtraukti į sluoksnį NURAS_P. Vilniaus rajono savivaldybės administracijos melioracijos specialistai pateikė pilnai atnaujintą Vilniaus rajono nurašytos melioruotos žemės erdvinių duomenų sluoksnį. Visas iš valstybinės melioruotos žemės apskaitos nurašytos melioruotos žemės plotas 2021 m. gruodžio mėn. 1 d. duomenimis šalyje sudaro **18349,45 ha**.
- **Sluoksnio BUKLE_P tvarkymas.** Atnaujinti duomenys apie blogos būklės melioruotus žemės plotus 2021 m. gauti iš Akmenės, Kėdainių ir Tauragės rajonų savivaldybių. Visas 2021 m. pateiktų atnaujintų blogos būklės melioruotos žemės

duomenų plotas sudaro **15638,80 ha**. Nauji duomenys buvo įtraukti į sluoksnį BUKLE_P. Bendras sluoksnyje BUKLE_P kaupiamas blogos būklės melioruotos žemės plotas sudaro **167766,70 ha**.

- **Sluoksnių HDRST_T tvarkymas.** 2021 m. buvo tęsiamas sluoksnių HDRST_T duomenų atnaujinimas. Bendras melioracijos tiltų ir siurblių skaičius šalies savivaldybėse (Valstybinėje melioracijos statinių apskaitoje) 2021 m. nepakito. Pasikeitusius tiltų būklės duomenis pateikė 18 savivaldybių (2020 m. tik 7). Blogos būklės melioracijos tiltų (1–2 balų) per metus sumažėjo nuo 167 iki 155, patenkinamos būklės (3 balų) sumažėjo nuo 568 iki 555, o geros būklės tiltų (4–5 balų) skaičius ženkliai išaugo – nuo 697 iki 721. Pagal surinktus duomenis matyti, kad per metus šalies melioracijos tiltų būklė pagerėjo. 2021 m. buvo atliktas sluoksnių HDRST_T atributinių duomenų lauko „APSK_ID“ atnaujinimas.
- **Sluoksnių TVENKINIAI_T tvarkymas.** 2021 m. buvo patikslinti sluoksnių TVENKINIAI_T atributiniai duomenys – ištaisytos pastebėtos klaidos atributiniuose duomenyse, aprašančiuose Tauragės rajono savivaldybės melioracijos tvenkinius. Sluoksnį TVENKINIAI_T 2021 m. duomenimis sudaro **363** objektai, išsidėstę 46 savivaldybių teritorijose.
- 2021 m. pilnoje apimtyje buvo atnaujintas Lietuvos Respublikos teritorijos M 1:10 000 žemių melioracinės būklės ir užmirkimo erdvinių duomenų rinkinys Mel_DR10LT (sluoksniai: MELPROJ_P, MELPLOT_P, NURAS_P, BUKLE_P, HDRST_T, ISPILD_T, TVENKINIAI_T), apimantis 52 savivaldybių, kuriose yra į valstybinę melioruotos žemės ir melioracijos statinių apskaitą įtrauktų objektų, melioruotos žemės plotus.
- Ateityje, vykdant Mel_DR10LT tvarkymo darbus, tikslinga:
 1. atlikti trūkstamų melioracijos topografinių planų (trūkumą nustatant pagal turimus ISPILD_T objektus) bei trūkstamos melioracijos projektinės medžiagos (skenuotos ir analoginės) paiešką visų šalies savivaldybių mastu;
 2. atlikti sluoksnių MELPROJ_P, MELPLOT_P ir NURAS_P tikslinimą, sugretinant šiuos sluoksnius su Mel_DR2LT duomenimis bei persidengiančių plotų ir techninių klaidų – plyšių eliminavimą;
 3. HDRST_T sluoksnių objektų – siurblių duomenų tvarkymą (patikslinti koordinatas, įtraukti būklės duomenis);
 4. atlikti sluoksnių NURAS_P duomenų tvarkymą visų šalies savivaldybių mastu (galbūt parengti rekomendacinį sluoksnį melioruotos žemės išbraukimui iš valstybinės melioruotos žemės ir melioracijos statinių apskaitos);

5. atlikti kai kurių Mel_DR10LT sluoksnių atributinės struktūros papildymą;
6. vykdyti savivaldybių administracijų melioracijos specialistų konsultavimą pirminių skaitmeninių duomenų, reikalingų Mel_DR10LT pildymui ir tvarkymui, rinkimo, apdorojimo ir parengimo klausimais.

VALSTYBĖS ĮMONĖ
VALSTYBĖS
ŽEMĖS FONDAS



MELIORACIJOS SKYRIUS

Lietuvos Respublikos savivaldybių administracijoms (pagal gavėjų sąrašą) 2021-03-16 Nr. S-1820
I _____ Nr. _____

DĖL TINKAMAI ATNAUJINTŲ MELIORACIJOS DUOMENŲ PATEIKIMO

Valstybės įmonė Valstybės žemės fondas (toliau – Fondas) vykdydamas Lietuvos Respublikos žemės įstatymo 32 straipsnio 5 dalies 2 punkte valstybės deleguotą funkciją ir vadovaudamasis Melioruotos žemės ir melioracijos statinių apskaitos taisyklėmis, patvirtintomis Lietuvos Respublikos žemės ūkio ministro 2016 m. liepos 20 d. įsakymu Nr. 3D-427 „Dėl Melioruotos žemės ir melioracijos statinių apskaitos taisyklių patvirtinimo“, Geodezijos ir kartografijos techninių reikalavimų reglamentu GKTR 2.17.02.:2015 „Lietuvos Respublikos teritorijos M 1:10 000 žemių melioracinės būklės ir užmirkimo erdvių duomenų rinkinio MEL_DR10LT specifikacija“, patvirtintu Nacionalinės žemės tarnybos prie Žemės ūkio ministerijos direktoriaus 2006 m. kovo 24 d. įsakymu Nr. 1P-33 „Dėl geodezijos ir kartografijos techninių reikalavimų reglamento GKTR 2.17.02.:2015 „Lietuvos Respublikos teritorijos M 1:10 000 žemių melioracinės būklės ir užmirkimo erdvių duomenų rinkinio MEL_DR10LT specifikacija“ patvirtinimo“ su vėlesniais pakeitimais, kaupia, apdoroja ir publikuoja informaciją apie Lietuvos Respublikos teritorijoje įvykdytus melioracijos projektus, nusaesintų žemių plotus, blogos būklės nusaesintų žemių plotus bei hidrotechninius (melioracijos) statinius.

Aukščiau paminėtų funkcijų įgyvendinimui, prašome Jūsų iki **2021 m. spalio 15 d.** pateikti tinkamai atnaujintą erdvių duomenų rinkinį **MEL_DR10LT** (toliau – MEL_DR10LT). Esant pokyčiams skaitmeniniuose melioruotos žemės ir melioracijos statinių duomenyse, prašome Jūsų atnaujinti visus MEL_DR10LT sluoksnius, išskyrus sluoksnį ISPILD_T – jį pildo Fondas bei sluoksnius MELPLOT_P ir MELPROJ_P. Sluoksnis MELPLOT_P bus atnaujintas pagal sutvarkytus erdvių duomenų rinkinio Mel_DR2LT duomenis, o sluoksnio MELPROJ_P ribos bus patikslintos, pagal sluoksnio MELPLOT_P objektus.

Informuojame Jus, kad šiais metais Fondas atlieka MEL_DR10LT sluoksnių MELPROJ_P ir ISPILD_T sugretinimą, taip nustatydamas vietas, kuriose rastriniai melioracijos inžinerinių tinklų planai nepatenka į melioracijos statinių projektų ribas – sluoksnį MELPROJ_P.

Valstybės įmonė Valstybės žemės fondas Duomenys kaupiami ir saugomi Juridinių asmenų registre
Kodas 120093212
Konstitucijos pr. 23-401 (A korpusas), LT-08105 Vilnius PVM mokėtojo kodas LT200932113
Tel. (8 5) 262 3000, faks. (8 5) 262 1672 Atsiskaitomoji sąskaita Nr. LT437044060000323498
El. p. info@vzf.lt AB SEB bankas
www.vzf.lt Skyriaus duomenys
Konstitucijos pr. 23-420 (A korpusas), LT-08105 Vilnius El. p. melioracija@vzf.lt
Tel. 8 (5) 2612355

GEODEZIJOS IR
ZEMETVARKOS
PASLAUGOS
www.vzf.lt
VZF 

Nustatęs inžinerinių tinklų planus, nepatenkančius į sluoksnį MELPROJ_P, Fondas pateiks savivaldybėms siūlymus įvertinti tokių planų priskyrimą naujai įgyvendintiems melioracijos projektams arba patikslinti sluoksnio MELPROJ_P erdvinių objektų ribas.

Taip pat Fondas, papildydamas sluoksnio MELPROJ_P atributinius duomenis naujai įgyvendinto melioracijos statinių projekto arba melioracijos rekonstrukcijos projekto atpažinties numeriu, sukurs inžinerinių tinklų planų ir melioracijos projektų sąsają.

Iškilius klausimams prašome Jūsų kreiptis į Fondo Melioracijos skyriaus inžinierių Vidmantą Razgūną tel. 8 (646) 92025, el. paštu vidmantas.razgunas@vzf.lt arba inžinierių-
inspektorių Paulių Ulicką tel. 8 (698) 28199, el. paštu paulius.ulickas@vzf.lt.

Skyriaus vadovas



Antanas Gudaitis

Originalas nebus siunčiamas
Vidmantas Razgūnas, tel. 8 (646) 92025, el. p. vidmantas.razgunas@vzf.lt



2021-03-16 Nr. S – 1820
I _____ Nr. _____

**VALSTYBĖS ĮMONĖS VALSTYBĖS ŽEMĖS FONDO 2021-03-16 RAŠTO NR. S-1820
„DĖL TINKAMAI ATNAUJINTŲ MELIORACIJOS DUOMENŲ PATEIKIMO“
GAVĖJŲ SĄRAŠAS**

Eil. Nr.	Juridinio asmens pavadinimas	Juridinio asmens buveinės adresas	El. paštas
1	2	3	4
1.	Akmenės rajono savivaldybės administracijos Žemės ūkio ir kaimo plėtros skyrius	L. Petravičiaus a. 2, Naujoji Akmenė, LT-85132 Akmenės r. sav.	ernesta.adomaitiene@akmene.lt ausra.urneziene@akmene.lt
2.	Alytaus rajono savivaldybės administracijos Žemės ūkio skyrius	Pulko g. 21, LT-62135 Alytus	gintaras.klimavicius@arsa.lt
3.	Anykščių rajono savivaldybės administracijos Žemės ūkio skyrius	J. Jablonskio g.30 LT-29111 Anykščiai	zenonas.bagdonas@anyksčiai.lt audronius.juodis@anyksčiai.lt
4.	Birštono savivaldybės administracijos Ūkio, turto ir kaimo plėtros skyrius	Jaunimo g. 2, LT-59206 Birštonas	algimantas.zilinskas@birštonas.lt algiszii@gmail.com
5.	Biržų rajono savivaldybės administracijos Žemės ūkio skyrius	Vytauto g. 38, LT-41143 Biržai	rimantas.siksnyas@biržai.lt
6.	Druskininkų savivaldybės administracijos Ūkio ir turto valdymo skyrius	Vilniaus al. 18, LT-66119 Druskininkai	Dangirdas Lukoševičius dangirdas.l@druskininkai.lt
7.	Elektrėnų savivaldybės administracijos Žemės ūkio ir melioracijos skyrius	Rungos g. 5, LT-26110 Elektrėnai	zina.dansevicene@elektrenai.lt deimantas.bacianskas@elektrenai.lt
8.	Ignalinos rajono savivaldybės administracijos Statybos ir komunalinio ūkio skyrius	Laisvės a. 70, LT-30122 Ignalina	jonas.rakita@ignalina.lt
9.	Jonavos rajono savivaldybės administracijos Žemės ūkio skyrius	Žemių g. 13, LT-55158 Jonava	mindaugas.gritenas@jonava.lt
10.	Joniškio rajono savivaldybės administracijos Žemės ūkio skyrius	Livonijos g. 4, LT-84124 Joniškis	vygintas.balciunas@joniskis.lt
11.	Jurbarko rajono savivaldybės administracijos Žemės ūkio skyrius	Dariaus ir Girėno 96, LT-74187 Jurbarkas	martynas.kursevicius@jurbarkas.lt vincentas.pocius@jurbarkas.lt akvile.bialoglovyte@jurbarkas.lt
12.	Kaišiadorių rajono savivaldybės administracijos Žemės ūkio ir aplinkosaugos skyrius	Katedros g. 4, LT-56121 Kaišiadorys	laimonas.ivaskevicius@kaisiadorys.lt veronika.jacevicene@kaisiadorys.lt
13.	Kalvarijos savivaldybės	Laisvės g. 2,	romas.arbaciauskas@kalvarija.lt

Valstybės įmonė Valstybės žemės fondas
Konstitucijos pr. 23-401 (A korpusas), LT-08105 Vilnius
Tel. (8 5) 262 3000, faks. (8 5) 262 1672
El. p. info@vzf.lt
www.vzf.lt

Duomenys kaupiami ir saugomi Juridinių asmenų registre
Kodas 120093212
PVM mokėtojo kodas LT200932113
Atsiskaitomoji sąskaita Nr. LT437044060000323498
AB SEB bankas

**GEODEZIJOS IR
ŽEMĖTARKOS
PASLAUGOS**
www.vzf.lt



	administracijos Žemės ūkio ir melioracijos skyrius	LT - 69214 Kalvarija	
14.	Kauno rajono savivaldybės administracijos Žemės ūkio ir kaimo plėtros skyrius	Savanorių pr. 371, LT-49500 Kaunas	algirdas.viskacka@krs.lt mindaugas.arbacauskas@krs.lt tomas.damasevicius@krs.lt
15.	Kazlų Rūdos savivaldybės administracijos Žemės ūkio skyrius	Atgimimo g. 12, LT-69443 Kazlų Rūda	laimute.slaveniene@kazluruda.lt
16.	Kelmės rajono savivaldybės administracijos Žemės ūkio ir kaimo plėtros skyrius	Žemaitės g. 23, LT-86143 Kelmė	apolinaras.jasaitis@kelme.lt remigijus.reimeris@kelme.lt
17.	Kėdainių rajono savivaldybės administracijos Žemės ūkio ir aplinkosaugos skyrius	J. Basanavičiaus g. 36, LT-57288 Kėdainiai	jolanta.sulciene@kedainiai.lt vidmantas.servas@kedainiai.lt
18.	Klaipėdos rajono savivaldybės administracijos Žemės ūkio ir aplinkosaugos skyrius	Kvietinių g. 5, LT-96122 Gargždai	juozas.griauslys@klaipedos-r.lt edita.zaveckiene@klaipedos-r.lt
19.	Kretingos rajono savivaldybės administracijos Žemės ūkio skyrius	J.K. Chodkevičiaus g. 10, LT-97130 Kretinga	zeneta.seniuniene@kretinga.lt
20.	Kupiškio rajono savivaldybės administracijos Žemės ūkio ir bendruomenių skyrius	Gedimino g. 36, LT-40130 Kupiškis	rimantas.bimbiris@kupiskis.lt
21.	Lazdijų rajono savivaldybės administracijos Kaimo ir žemės ūkio plėtros skyrius	Vilniaus g. 1, LT-67106 Lazdijai	gintas.zukauskas@lazdijai.lt saulius.pockevicius@lazdijai.lt
22.	Marijampolės rajono savivaldybės administracijos Žemės ūkio skyrius	Vytauto g. 17, LT-68299 Marijampolė	jonas.kazakevicius@marijampole.lt juozas.purvinskas@marijampole.lt
23.	Mažeikių rajono savivaldybės administracijos Žemės ūkio skyrius	Laisvės g. 39, LT-89222 Mažeikiai	adelija.velaviciene@mazeikiai.lt aldonis.eselinas@mazeikiai.lt
24.	Molėtų rajono savivaldybės administracijos Statybos ir žemės ūkio skyrius	Vilniaus g. 44, LT-33140 Molėtai	gintautas.ziukas@moletai.lt
25.	Pagėgių savivaldybės administracijos Žemės ūkio skyrius	Vilniaus g. 9, LT-99288 Pagėgiai.	a.pocius@pagegiai.lt
26.	Pakruojo rajono savivaldybės administracijos Žemės ūkio skyrius	Kęstučio g. 4, LT-83152 Pakruojis	stanislovas.visockis@pakruojis.lt
27.	Palangos miesto savivaldybės administracijos Šventosios seniūnijai	Šventosios g. 14, LT-00306 Palanga	alvidas.bacius@palanga.lt alvidas.bacius@gmail.com
28.	Panevėžio rajono savivaldybės administracijos Žemės ūkio skyrius	Vasario 16-osios g. 27, LT-35185 Panevėžys	Antanas.Berezanskis@panrs.lt Gintaras.Gritenas@panrs.lt
29.	Pasvalio rajono savivaldybės administracijos Vietinio ūkio ir plėtros skyrius	Vytauto Didžiojo a. 1, LT-39143 Pasvalys	v.kuodis@pasvalys.lt
30.	Plungės rajono savivaldybės administracijos Žemės ūkio skyrius	Vytauto g. 12, LT-90123, Plungė	dalia.udriene@plunge.lt asta.stankuviene@plunge.lt airida.montvydiene@plunge.lt
31.	Prienų rajono savivaldybės	Laisvės a. 12,	audrius.rutkevicius@prienai.lt

	administracijos Žemės ūkio skyrius	LT-59126 Prienai	ausra.tamosiuniene@prienai.lt
32.	Radviliškio rajono savivaldybės administracijos Žemės ūkio skyrius	Aušros a. 10, LT-82196 Radviliškis	lukas.ramancionis@radviliskis.lt
33.	Raseinių rajono savivaldybės administracijos Žemės ūkio ir kaimo plėtros skyrius	V. Kudirkos g. 5, LT-60150 Raseiniai	mindaugas.daunius@raseiniai.lt
34.	Rietavo savivaldybės administracijos Žemės ūkio skyrius	Oginskių g. 10, LT-90311 Rietavas	zemesukioskyrius@rietavas.lt liutauras.mockus@rietavas.lt
35.	Rokiškio rajono savivaldybės administracijos Žemės ūkio skyrius	Respublikos g. 94, LT-42136 Rokiškis	d.zeglaitiene@post.rokiskis.lt d.zekaite@post.rokiskis.lt
36.	Skuodo rajono savivaldybės administracijos Žemės ūkio skyrius	Vilniaus g. 13, LT-98112 Skuodas	gintaras.timbaras@skuodas.lt rolandas.taujėnis@skuodas.lt
37.	Šakių rajono savivaldybės administracijos Žemės ūkio ir kaimo reikalų skyrius	Bažnyčios g. 3, LT-71122 Šakiai	vytautas.unguaitis@sakiai.lt danute.buteikiene@sakiai.lt rimantas.vaiciunas@sakiai.lt lina.strimaityte@sakiai.lt
38.	Šalčininkų rajono savivaldybės administracijos Žemės ūkio skyrius	Vilniaus g. 49, LT-17116 Šalčininkai	natalija.tracevic@salcininkai.lt
39.	Šiaulių rajono savivaldybės administracijos Žemės ūkio skyrius	Vilniaus g. 324, Vijolių k. LT-76310 Šiaulių r. sav.	saulius.darginavicius@siauliuraj.lt remigijus.baranauskas@siauliuraj.lt aldona.dominauskiene@siauliuraj.lt
40.	Šilalės rajono savivaldybės administracijos Žemės ūkio skyrius	J. Basanavičiaus g. 2 LT-75138 Šilalė	stasys.tubutis@silale.lt ramute.urbiene@silale.lt
41.	Šilutės rajono savivaldybės administracijos Kaimo reikalų skyrius	Lietuvininkų g. 8, LT-99185 Šilutė	povilas.budvytis@silute.lt daina.tauraitė@silute.lt alva.olberkiene@silute.lt
42.	Širvintų rajono savivaldybės administracijos Žemės ūkio ir turto valdymo skyrius	Vilniaus g. 61, LT-19120 Širvintos	rasa.minkstimiene@sirvintos.lt dovile.romaskiene@sirvintos.lt
43.	Švenčionių rajono savivaldybės administracijos Žemės ūkio skyrius	Vilniaus g. 19, LT-18116 Švenčionys	rasa.cibiriene@svencionys.lt
44.	Tauragės rajono savivaldybės administracijos Kaimo reikalų skyrius	Respublikos g. 2, LT-72256 Tauragė	reinoldas.volbikas@taurage.lt roma.volbikiene@taurage.lt
45.	Telšių rajono savivaldybės administracijos Kaimo plėtros skyrius	Plungės g. 29, LT-87329 Telšiai	dovydas.butkus@telsiai.lt
46.	Trakų rajono savivaldybės administracijos Žemės ūkio administravimo skyrius	Vytauto g. 33, LT- 21106 Trakai	elvyra.savareikiene@trakai.lt arvydas.cirvinskas@trakai.lt
47.	Ukmergės rajono savivaldybės administracijos Žemės ūkio ir kaimo plėtros skyrius	Kęstučio a. 3, LT-20114 Ukmergė	raimondas.puodziunas@ukmerge.lt
48.	Utenos rajono savivaldybės administracijos Kaimo ir bendruomenių reikalų skyrius	Utenio a. 4, LT 28503, Utena	ausrine.purviniene@utena.lt
49.	Varėnos rajono savivaldybės	J.Basanavičiaus g. 40,	adolfas.kancevicius@varena.lt

	administracijos Žemės ūkio ir kaimo reikalų skyrius	LT-65210 Varėna	
50.	Vilkaviškio rajono savivaldybės administracijos Žemės ūkio skyrius	S. Nėries g. 1, LT-70147 Vilkaviškis	lina.inkratiene@vilkaviskis.lt rimas.janulevicius@vilkaviskis.lt
51.	Vilniaus rajono savivaldybės administracijos Žemės ūkio skyrius	Rinktinės g. 50, LT-09318 Vilnius	ruslan.narunec@vrsa.lt danguole.tamasauskaite@vrsa.lt
52.	Zarasų rajono savivaldybės administracijos Kaimo plėtros skyrius	Sėlių a. 22, LT-32110 Zarasai	ausra.stankeviciene@zarasai.lt

VALSTYBĖS ĮMONĖ
VALSTYBĖS
ŽEMĖS FONDAS



Lietuvos Respublikos savivaldybių
administracijoms (pagal gavėjų sąrašą)

2021-07-14 Nr. S – 5517
Į _____ Nr. _____

DĖL TRŪKSTAMŲ MELIORACIJOS DUOMENŲ PATEIKIMO

Informuojame Jus, kad šiais metais valstybės įmonė Valstybės žemės fondas (toliau – Fondas), vykdydama Lietuvos Respublikos žemės įstatymo 32 straipsnio 5 dalies 2 punkte valstybės deleguotą funkciją – tvarkyti Lietuvos Respublikos žemės informacinę sistemą (tvarkyti ir atnaujinti Lietuvos Respublikos teritorijos M 1:10 000 žemių melioracinės būklės ir užmirkimo erdviųjų duomenų rinkinį Mel_DR10LT (toliau – Mel DR10LT)), sugretino Mel_DR10LT erdviųjų duomenų sluoksnius MELPROJ_P ir ISPILD_T. Sugretinimo metu buvo nustatytos vietos, kuriose sluoksnio ISPILD_T objektai, žymintys įgyvendintų melioracijos inžinerinių tinklų planų padėtį, nepatenka į melioracijos projektų aprėptį – sluoksnį MELPROJ_P.

Siekiant užtikrinti, kad sluoksnio ISPILD_T objektai žymėtų tik įgyvendintų melioracijos inžinerinių tinklų projektų vietas, prašome peržiūrėti į sluoksnį MELPROJ_P nepatekusius, sluoksnio ISPILD_T objektus (jei Jums su šiuo raštu yra pateiktas sluoksnis „*truksta projektines medžiagos savivaldybės pavadinimas*“) ir nurodyti nustatytų neatitikimų priežastis:

1. žemė melioruota, bet trūksta sluoksnio MELPROJ_P aprėpties dėl pradingusios melioracijos projektinės medžiagos;
2. žemė melioruota, melioracijos projektinė medžiaga yra neskaitmenizuota ir neįtraukta į sluoksnį MELPROJ_P;
3. sluoksnio ISPILD_T objektas žymi inžinerinių tinklų planą, įgyvendintą nemelioruotoje žemėje ir nesusijusį su melioracija.

Sugretinus sluoksnius MELPROJ_P ir ISPILD_T, buvo nustatyta, kad kai kurie sluoksnio ISPILD_T objektai yra iš valstybinės melioruotos žemės apskaitos išbrauktoje žemėje. Tokie objektai bei nustatyti objektai, žymintys inžinerinių tinklų planą, įgyvendintą nemelioruotoje žemėje ir nesusijusį su melioracija, bus šalinami iš sluoksnio ISPILD_T ir Lietuvos erdvinės informacijos portalo (toliau – „Geoportalas“ (<https://www.geoportal.lt>)).

Tais atvejais, kai melioracijos projektinė medžiaga neskaitmenizuota ir neįtraukta į sluoksnį MELPROJ_P, prašome papildyti sluoksnį MELPROJ_P naujais duomenimis.

Atliekant sluoksnio ISPILD_T objektų, nepatekusių į sluoksnio MELPROJ_P aprėptį, analizę pastebėta, kad kai kuriems sluoksnio ISPILD_T objektams trūksta skaitmeninių topografinių planų, kurių pagrindu yra sudaromi rastriniai inžinerinių statinių planai viešinami „Geoportale“. Prašome peržiūrėti pateiktą skaitmeninį sluoksnį „*truksta topografinio plano savivaldybės pavadinimas*“ (jei Jums yra pateiktas šis sluoksnis), žymintį sluoksnio ISPILD_T objektus, kuriems trūksta skaitmeninių topografinių planų ir patikrinti savo turimą topografinę medžiagą. Atradus trūkstamus skaitmeninius topografinius planus, prašome juos pateikti Fondui.

Valstybės įmonė Valstybės žemės fondas
Konstitucijos pr. 23-401 (A korpusas), LT-08105 Vilnius
Tel. (8 5) 262 3000, faks. (8 5) 262 1672
El. p. info@vzf.lt
www.vzf.lt

Duomenys kaupiami ir saugomi Juridinių asmenų registre
Kodas 120093212
PVM mokesčio kodas LT200932113
Atsiskaitomoji sąskaita Nr. LT437044060000323498
AB SEB bankas

GEODEZIJOS IR
ŽEMĖTVARKOS
PASLAUGOS
www.vzf.lt
VZF



Paaiškinimus dėl sluoksnio ISPILD_T objektų nepatekimo į sluoksnio MELPROJ_P aprėptį bei sluoksnį MELPROJ_P papildančius duomenis, jei tokie bus, prašome Jūsų pateikti ne vėliau kaip iki **2021 m. rugsėjo 30 d.** Fondo Melioracijos skyriaus inžinieriui Vidmantui Razgūnui el. paštu vidmantas.razgunas@vzf.lt, o iškilus papildomiems klausimams, galite kreiptis tel. 8 (646) 92025 arba 8 (5) 261 2355.

PRIDEDAMA:

1. Erdvinių duomenų taškinis sluoksnis – *truksta_projektines_medziagos_savivaldybės_pavadinimas*.shp* formatu;
2. Erdvinių duomenų taškinis sluoksnis – *truksta_topografinio_plano_savivaldybės_pavadinimas*.shp* formatu.

Direktorė



Lina Zinkevičienė

Originalas nebus siunčiamas
Vidmantas Razgūnas, tel. 8 (646) 92025, el. p. vidmantas.razgunas@vzf.lt

VALSTYBĖS ĮMONĖ
**VALSTYBĖS
ŽEMĖS FONDAS**



2021-07-14 Nr. S – 5517
I _____ Nr. _____

**VALSTYBĖS ĮMONĖS VALSTYBĖS ŽEMĖS FONDO 2021-07-14 RAŠTO NR. S-5517
„DĖL TRŪKSTAMŲ MELIORACIJOS DUOMENŲ PATEIKIMO“ GAVĖJŲ SĄRAŠAS**

Eil. Nr.	Juridinio asmens pavadinimas	Juridinio asmens buveinės adresas	El. paštas
1	2	3	4
1.	Akmenės rajono savivaldybės administracijos Žemės ūkio ir kaimo plėtros skyrius	L. Petravičiaus a. 2, LT-85132 Naujoji Akmenė	ernesta.adomaitiene@akmene.lt ausra.urneziene@akmene.lt
2.	Elektrėnų savivaldybės administracijos Žemės ūkio ir melioracijos skyrius	Rungos g. 5, LT-26110 Elektrėnai	zina.dansevicene@elektrenai.lt deimantas.bacianskas@elektrenai.lt
3.	Ignalinos rajono savivaldybės administracijos Statybos ir komunalinio ūkio skyrius	Laisvės a. 70, LT-30122 Ignalina	jonas.rakita@ignalina.lt
4.	Jurbarko rajono savivaldybės administracijos Žemės ūkio skyrius	Dariaus ir Girėno 96, LT-74187 Jurbarkas	martynas.kursevicius@jurbarkas.lt vincentas.pocius@jurbarkas.lt
5.	Kaišiadorių rajono savivaldybės administracijos Žemės ūkio ir aplinkosaugos skyrius	Katedros g. 4, LT-56121 Kaišiadorys	laimonas.ivaskevicius@kaisiadorys.lt veronika.jacevicene@kaisiadorys.lt
6.	Kauno rajono savivaldybės administracijos Žemės ūkio ir kaimo plėtros skyrius	Savanorių pr. 371, LT-49500 Kaunas	algirdas.viskacka@krs.lt mindaugas.arbacauskas@krs.lt tomas.damasevicius@krs.lt
7.	Kėdainių rajono savivaldybės administracijos Žemės ūkio ir aplinkosaugos skyrius	J. Basanavičiaus g. 36, LT-57288 Kėdainiai	jolanta.sulciene@kedainiai.lt vidmantas.servas@kedainiai.lt
8.	Lazdijų rajono savivaldybės administracijos Kaimo ir žemės ūkio plėtros skyrius	Vilniaus g. 1, LT-67106 Lazdijai	gintas.zukauskas@lazdijai.lt saulius.pockevicius@lazdijai.lt
9.	Marijampolės savivaldybės administracijos Žemės ūkio skyrius	Vytauto g. 17, LT-68299 Marijampolė	jonas.kazakevicius@marijampole.lt
10.	Plungės rajono savivaldybės administracijos Žemės ūkio skyrius	Vytauto g. 12, LT-90123, Plungė	dalia.udriene@plunge.lt asta.stankuviene@plunge.lt airida.montvydiene@plunge.lt
11.	Radviliškio rajono savivaldybės administracijos Žemės ūkio skyrius	Aušros a. 10, LT-82196 Radviliškis	lukas.ramancionis@radviliskis.lt
12.	Raseinių rajono savivaldybės administracijos Žemės ūkio ir kaimo plėtros skyrius	V. Kudirkos g. 5, LT-60150 Raseiniai	mindaugas.daunius@raseiniai.lt
13.	Rokiškio rajono savivaldybės administracijos Žemės ūkio skyrius	Respublikos g. 94, LT-42136 Rokiškis	d.zeglaitiene@post.rokiskis.lt d.zekaite@post.rokiskis.lt
14.	Šilalės rajono savivaldybės administracijos Žemės ūkio skyrius	J. Basanavičiaus g. 2 LT-75138 Šilalė	stasys.tubutis@silale.lt ramute.urbiene@silale.lt

Valstybės įmonė Valstybės žemės fondas
Konstitucijos pr. 23-401 (A korpusas), LT-08105 Vilnius
Tel. (8 5) 262 3000, faks. (8 5) 262 1672
El. p. info@vzf.lt
www.vzf.lt

Duomenys kaupiami ir saugomi Juridinių asmenų registre
Kodas 120093212
PVM mokėtojo kodas LT200932113
Atsiskaitomoji sąskaita Nr. LT437044060000323498
AB SEB bankas

GEODEZIJOS IR
ZEMETVARKOS
PASLAUGOS
www.vzf.lt



15.	Šilutės rajono savivaldybės administracijos Kaimo reikalų skyrius	Lietuvininkų g. 8, LT-99185 Šilutė	povilas.budvytis@silute.lt daina.tauraitė@silute.lt alva.olberkiene@silute.lt
16.	Širvintų rajono savivaldybės administracijos Žemės ūkio ir turto valdymo skyrius	Vilniaus g. 61, LT-19120 Širvintos	rasa.minkstimiene@sirvintos.lt dovile.romaskiene@sirvintos.lt
17.	Tauragės rajono savivaldybės administracijos Kaimo reikalų skyrius	Respublikos g. 2, LT-72256 Tauragė	reinoldas.volbikas@taurage.lt roma.volbikiene@taurage.lt
18.	Telšių rajono savivaldybės administracijos Kaimo plėtros skyrius	Plungės g. 29, LT-87329 Telšiai	dovydas.butkus@telsiai.lt
19.	Trakų rajono savivaldybės administracijos Žemės ūkio administravimo skyrius	Vytauto g. 33, LT- 21106 Trakai	elvyra.savareikiene@trakai.lt arvydas.cirvinskas@trakai.lt
20.	Vilkaviškio rajono savivaldybės administracijos Žemės ūkio skyrius	S. Nėries g. 1, LT-70147 Vilkaviškis	lina.inkratiene@vilkaviskis.lt rimas.janulevicius@vilkaviskis.lt
21.	Vilniaus rajono savivaldybės administracijos Žemės ūkio skyrius	Rinktinės g. 50, LT-09318 Vilnius	ruslan.narunec@vrsa.lt danguole.tamasauskaite@vrsa.lt

VALSTYBĖS ĮMONĖ
VALSTYBĖS
ŽEMĖS FONDAS



Lietuvos Respublikos savivaldybių
administracijoms (pagal gavėjų sąrašą)

2021-10-27 Nr. S-8736
Į _____ Nr. _____

DĖL MELIORACIJOS DUOMENŲ BEI INFORMACIJOS APIE JUOS PATEIKIMO

Primename, kad 2021 m. liepos 15 d. raštu Nr. S-5517 „Dėl trūkstamų melioracijos duomenų pateikimo“ kreipėmės į Jus su prašymu peržiūrėti pateiktą skaitmeninį sluoksnį „*trūksta projektinės medžiagos savivaldybės pavadinimas*“ (jei su minėtu raštu buvo pateiktas šis sluoksnis) nurodantį vietas, kuriose erdvinių duomenų rinkinio Mel_DR10LT (toliau – Mel_DR10LT) sluoksnis ISPILD_T (žymi įgyvendintų melioracijos statinių rekonstrukcijos ar remonto projektų vietas) nepatenka į Mel_DR10LT sluoksnio MELPROJ_P (žymi melioracijos projektų ribas) aprėptį ir nurodyti priežastis kodėl sluoksnio ISPILD_T objektas yra už sluoksnio MELPROJ_P ribų. Taip pat buvo prašoma peržiūrėti pateiktą sluoksnį „*trūksta topografinio plano savivaldybės pavadinimas*“ (jei su minėtu raštu buvo pateiktas šis sluoksnis), žymintį sluoksnio ISPILD_T objektus, kuriems trūksta skaitmeninių topografinių planų bei patikrinti turimą skaitmeninę topografinę medžiagą. Atradus trūkstamus skaitmeninius topografinius planus, buvo prašoma juos pateikti valstybės įmonei Valstybės žemės fondas (toliau – Fondas). Melioracijos duomenis ir informaciją apie juos buvo prašoma pateikti iki 2021 m. rugsėjo 30 d.

Po 2021 m. spalio 19 d. vykusio susitikimo dėl Mel_DR10LT tvarkymo sutarties vykdymo, kuriame dalyvavo Lietuvos Respublikos žemės ūkio ministerijos, Nacionalinės žemės tarnybos prie Žemės ūkio ministerijos (toliau – NŽT) ir Fondo atstovai, nuspręsta pakartotinai kreiptis į savivaldybių administracijas, kurioms buvo išsiųstas aukščiau minėtas raštas, su prašymu pateikti raštišką atsakymą su paaiškinimais dėl kokių priežasčių nurodyti sluoksnio ISPILD_T objektai nepatenka į melioruotą žemę bei pateikti trūkstamus skaitmeninius topografinius planus arba informaciją apie juos.

Nesuradus skaitmeninio topografinio plano ar kitokių (analoginių) duomenų, pagrindžiančių teisingą ISPILD_T objekto vietą, nepatikslinus sluoksnio ISPILD_T objekto padėties taip, kad objektas patektų į melioracijos statinių projekto ribas (sluoksnį MELPROJ_P),

Valstybės įmonė Valstybės žemės fondas
Konstitucijos pr. 23-401 (A korpusas), LT-08105 Vilnius
Tel. (8 5) 262 3000, faks. (8 5) 262 1672
El. p. info@vzf.lt
www.vzf.lt

Duomenys kaupiami ir saugomi Juridinių asmenų registre
Kodas 120093212
PVM mokėtojo kodas LT200932113
Atsiskaitomoji sąskaita Nr. LT437044060000323498
AB SEB bankas

GEODEZIJOS IR
ŽEMĖTVARKOS
PASLAUGOS
www.vzf.lt
VŽF 

sluoksniu ISPILD_T objektas, įtrauktas į sluoksnį ISPILD_T iki 2017 m. (sluoksniu ISPILD_T sukurtas 2017 m., duomenys apie įgyvendintus melioracijos statinių rekonstrukcijos ar remonto planus Fonde kaupiami nuo 2012 m., o anksčiau įtraukti duomenys siekia 2005 m.) bus fiksuojamas kaip techninė klaida ir šalinamas. Informacija apie sluoksniu ISPILD_T objektą, įtrauktą į sluoksnį po 2017 m. sausio 1 d. ir neturintį paaiškinimo kodėl objektas nepatenka į melioracijos statinių projekto ribas (pradingusi projektinė melioracijos medžiaga, pavienis melioracijos statinys, esantis už melioracijos projekto ribų, netiksli (tikslintina) objekto padėtis, per klaidą įtrauktas objektas (bus šalinamas)) bus užfiksuota Mel_DR10LT tvarkymo ataskaitoje ir perduota NŽT, kur bus nustatomas įvykdyto melioracijos statinių rekonstrukcijos ar remonto projekto pagrįstumas.

Raštiško atsakymo su paaiškinimais kodėl nurodyti sluoksniu ISPILD_T objektai nepatenka į melioruotą žemę bei trūkstančių skaitmeninių topografinių planų laukiame iki **2021 m. lapkričio 22 d.**

PRIDEDAMA:

1. Erdvinių duomenų taškinis sluoksniu – *truksta_projektines_medziagos_savivaldybes_pavadinimas *.shp* formatu;
2. Erdvinių duomenų taškinis sluoksniu – *truksta_topografinio_plano_savivaldybes_pavadinimas *.shp* formatu.

Direktorė



Lina Zinkevičienė

Originalas nebus siunčiamas

Vidmantas Razgūnas, tel. 8 (646) 92025, el. p. vidmantas.razgunas@vzf.lt

VALSTYBĖS ĮMONĖ
**VALSTYBĖS
ŽEMĖS FONDAS**



2021-10-27 Nr. S – 8736
I _____ Nr. _____

**VALSTYBĖS ĮMONĖS VALSTYBĖS ŽEMĖS FONDO 2021-10-27 RAŠTO NR. S- „DĖL
MELIORACIJOS DUOMENŲ BEI INFORMACIJOS APIE JUOS PATEIKIMO“
GAVĖJŲ SĄRAŠAS**

Eil. Nr.	Juridinio asmens pavadinimas	Juridinio asmens buveinės adresas	El. paštas
1	2	3	4
1.	Akmenės rajono savivaldybės administracijos Žemės ūkio ir kaimo plėtros skyrius	L. Petravičiaus a. 2, LT-85132 Naujoji Akmenė	ernesta.adomaitiene@akmene.lt ausra.urneziene@akmene.lt
2.	Elektrėnų savivaldybės administracijos Žemės ūkio ir melioracijos skyrius	Rungos g. 5, LT-26110 Elektrėnai	zina.danseviciene@elektrenai.lt deimantas.bacianskas@elektrenai.lt
3.	Ignalinos rajono savivaldybės administracijos Statybos ir komunalinio ūkio skyrius	Laisvės a. 70, LT-30122 Ignalina	jonas.rakita@ignalina.lt
4.	Kauno rajono savivaldybės administracijos Žemės ūkio ir kaimo plėtros skyrius	Savanorių pr. 371, LT-49500 Kaunas	daina.tauraitė@krs.lt mindaugas.arbacauskas@krs.lt
5.	Kėdainių rajono savivaldybės administracijos Žemės ūkio ir aplinkosaugos skyrius	J. Basanavičiaus g. 36, LT-57288 Kėdainiai	jolanta.sulciene@kedainiai.lt saulius.jacius@kedainiai.lt
6.	Lazdijų rajono savivaldybės administracijos Kaimo ir žemės ūkio plėtros skyrius	Vilniaus g. 1, LT-67106 Lazdijai	gintas.zukauskas@lazdijai.lt saulius.pockevicius@lazdijai.lt
7.	Marijampolės savivaldybės administracijos Žemės ūkio skyrius	Vytauto g. 17, LT-68299 Marijampolė	jonas.kazakevicius@marijampole.lt valdas.zemaitis@marijampole.lt
8.	Plungės rajono savivaldybės administracijos Žemės ūkio skyrius	Vytauto g. 12, LT-90123, Plungė	dalia.udriene@plunge.lt asta.stankuviene@plunge.lt
9.	Radvilišio rajono savivaldybės administracijos Žemės ūkio skyrius	Aušros a. 10, LT-82196 Radviliškis	lukas.ramancionis@radviliskis.lt dinas.urbonavicius@radviliskis.lt
10.	Šilalės rajono savivaldybės administracijos Žemės ūkio skyrius	J. Basanavičiaus g. 2 LT-75138 Šilalė	stasys.tubutis@silale.lt ramute.urbiene@silale.lt
11.	Šilutės rajono savivaldybės administracijos Kaimo reikalų skyrius	Lietuvininkų g. 8, LT-99185 Šilutė	povilas.budvytis@silute.lt alva.olberkiene@silute.lt
12.	Telšių rajono savivaldybės administracijos Kaimo plėtros skyrius	Plungės g. 29, LT-87329 Telšiai	dovydas.butkus@telsiai.lt
13.	Trakų rajono savivaldybės administracijos Žemės ūkio administravimo skyrius	Vytauto g. 33, LT- 21106 Trakai	elvyra.savareikiene@trakai.lt arvydas.cirvinskas@trakai.lt
14.	Vilniaus rajono savivaldybės administracijos Žemės ūkio skyrius	Rinktinės g. 50, LT-09318 Vilnius	ruslan.narunec@vrsa.lt danguole.tamasauskaite@vrsa.lt birute.polikeviciene@vrsa.lt

Valstybės įmonė Valstybės žemės fondas
Konstitucijos pr. 23-401 (A korpusas), LT-08105 Vilnius
Tel. (8 5) 262 3000, faks. (8 5) 262 1672
El. p. info@vzf.lt
www.vzf.lt

Duomenys kaupiami ir saugomi Juridinių asmenų registre
Kodas 120093212
PVM mokėtojo kodas LT200932113
Atsiskaitomoji sąskaita Nr. LT437044060000323498
AB SEB bankas

GEODEZIJOS IR
ZEMETVARKOS
PASLAUGOS
www.vzf.lt
VŽF





**AKMENĖS RAJONO SAVIVALDYBĖS ADMINISTRACIJOS
ŽEMĖS ŪKIO IR KAIMO PLĖTROS SKYRIUS**

Savivaldybės biudžetinė įstaiga, L.Petravičiaus a. 2, LT-85132 Naujoji Akmenė, tel. (8 425) 56 502, faks. (8 425) 56 594, el.p. zu@akmene.lt
Duomenys kaupiami ir saugomi Juridinių asmenų registre, kodas 188719391

VĮ “Valstybės žemės fondas”

2021-11-17 Nr. ŽS-
I 2021-10-27 Nr. S-8736

DĖL MELIORACIJOS DUOMENŲ BEI INFORMACIJOS APIE JUOS PATEIKIMO

Peržiūrėjus pateiktą skaitmeninį sluoksnį nurodantį vietas, kuriose erdvinių duomenų rinkinio Mel_DR10LT sluoksnis ISPILD_T nepatenka į Mel_DR10LT sluoksnio MELPROJ_P aprėptį, paaiškiname, kad sluoksnio ISPILD_T objektai nepatenka į melioruotą žemę, nes tų vietų planai neskaitmenizuoti.

Skyriaus vedėja

Gražina Gauronskienė

Ernesta Adomaitienė, tel. (8 425) 59 778, el. p. ernesta.adomaitiene@akmene.lt.

DETALŪS METADUOMENYS	
Dokumento sudarytojas (-ai)	Akmenės rajono savivaldybės administracija
Dokumento pavadinimas (antraštė)	Dėl melioracijos duomenų bei informacijos apie juos pateikimo
Dokumento registracijos data ir numeris	2021-11-17 Nr. ŽS-258
Dokumento gavimo data ir dokumento gavimo registracijos numeris	-
Dokumento specifikacijos identifikavimo žymuo	ADOC-V1.0
Parašo paskirtis	Pasirašymas
Parašą sukūrusio asmens vardas, pavardė ir pareigos	Gražina Gauronskienė Vedėjas
Parašo sukūrimo data ir laikas	2021-11-17 11:11
Parašo formatas	Trumpalaikio galiojimo (XAdES-T)
Laiko žymoje nurodytas laikas	2021-11-17 11:12
Informacija apie sertifikavimo paslaugų teikėją	EID-SK 2016
Sertifikato galiojimo laikas	2020-05-18 14:36 - 2025-05-17 23:59
Informacija apie būdus, naudotus metaduomenų vientisumui užtikrinti	-
Pagrindinio dokumento priedų skaičius	0
Pagrindinio dokumento pridedamų dokumentų skaičius	0
Programinės įrangos, kuria naudojantis sudarytas elektroninis dokumentas, pavadinimas	Elpako v.20211117.1
Informacija apie elektroninio dokumento ir elektroninio (-ių) parašo (-ų) tikrinimą (tikrinimo data)	Tikrinant dokumentą nenustatyta jokių klaidų (2021-11-17)
Elektroninio dokumento nuorašo atspausdinimo data ir ją atspausdinęs darbuotojas	2021-11-17 nuorašą suformavo Ernesta Adomaitienė
Paieškos nuoroda	-
Papildomi metaduomenys	-

ORIGINALAS
NERIS CINIČIAMA

ELEKTRŪNŲ SAVIVALDYBĖS ADMINISTRACIJA

Biudžetinė įstaiga, Rungos g. 5, LT-26110 Elektrenai,
tel. (8 528) 58 015, el. p. administracija@elektrenai.lt
Duomenys kaupiami ir saugomi Juridinių asmenų registre, kodas 188756190

VĮ Valstybės žemės fondui
info@vzf.lt

2021-11-18 Nr. 03.2.16-1374
[2021-10-27 Nr. S-8736

DĖL MELIORACIJOS DUOMENŲ BEI INFORMACIJOS APIE JUOS PATEIKIMO

Elektrėnų savivaldybės administracija gavo Jūsų 2021-10-27 raštą Nr. S-8736 „Dėl melioracijos duomenų bei informacijos apie juos pateikimo“.

Rašte prašoma peržiūrėti pateiktą skaitmeninį sluoksnį „truksta_projektines_medziagos_Elektrenai“, nurodantį vietą, kurioje erdvinių duomenų rinkinio Mel_DR10LT sluoksnis ISPILD_T nepatenka į Mel_DR10LT sluoksnio MELPROJ_P aprėptį, ir nurodyti priežastis, kodėl sluoksnio ISPILD_T objektas yra už sluoksnio MELPROJ_P ribų.

Informuojame, kad VĮ Valstybės žemės fondo melioracijos skyriui Elektrėnų savivaldybės administracijos Žemės ūkio ir melioracijos skyrius pateikė duomenis apie projektinę melioracijos statinių medžiagą, reikalingą sluoksniui MELPROJ_P papildyti.

Taip pat gautame rašte prašoma peržiūrėti pateiktą sluoksnį „truksta_topografinio_plano_Elektrenai“, žymintį sluoksnio ISPILD_T objektą, kuriam trūksta skaitmeninio topografinio plano, ir patikrinti turimą skaitmeninę topografinę medžiagą.

Informuojame, kad minėtas objektas, esantis Gilučių kadastrinėje vietovėje, yra iš Valstybinės melioruotos žemės ir melioracijos statinių apskaitos išbrauktoje melioruotoje žemėje, todėl turėtų būti pašalintas iš erdvinių duomenų rinkinio MEL_DR10LT sluoksnio ISPILD_T.

Administracijos direktorius

Gediminas Ratkevičius

Deimantas Bačianskas, tel. (8 528) 58 061, el. p. deimantas.bacianskas@elektrenai.lt



IGNALINOS RAJONO SAVIVALDYBĖS ADMINISTRACIJA

Biudžetinė įstaiga. Laisvės a. 70, LT-30122 Ignalina, tel. (8 386) 53 045,
 el. paštas ukis@ignalina.lt, puslapis internete www.ignalina.lt,
 a. s. Nr. LT067182200001130990, AB Šiaulių bankas, kodas 71822.
 Duomenys kaupiami ir saugomi Juridinių asmenų registre, kodas 288768350

Valstybės įmonei Valstybės žemės fondui
 Konstitucijos pr. 23-401
 LT-08105 Vilnius
 El. p. vidmantas.razgunas@vzf.lt

2021-11- Nr.
 Į 2021-10-27 Nr. S-8736

DĖL DUOMENŲ PATEIKIMO

Ignalinos rajono savivaldybės administracija informuoja, kad valstybės įmonės Valstybės žemės fondo (toliau – VŽF) pateiktas sluoksnio ISPILD_T objektas, nepatekęs į sluoksnio MELPROJ_P aprėptį, žymi tikslią įgyvendinto inžinerinių statinių projekto padėtį (vieta – Pečiulių k., Bėčiūnų kadastro vietovė, Ignalinos sen., Ignalinos r.), nors Ignalinos rajono savivaldybė šios vietos melioracijos projektinės medžiagos neturi.

Drenažo sistemų buvimą nagrinėjamoje vietoje patvirtina projekto „Nuovažos nuo esamo kelio, privažiavimo kelio prie magistralinio dujotiekio Pabradė – Visaginas čiaupų aikštelės Nr. 6 ir apsisukimo aikštelės jo pabaigoje įrengimas“ brėžinyje matomas sausinimo sistemų tinklas. Susisiekus su projektuotojais (E. Nacevičiaus firma „Edmeta“), rengusiais topografinį planą, jie nerado melioracijos projektinės medžiagos, naudotos rengiant planą.

Manome, kad VŽF pateiktas sluoksnio ISPILD_T objektas turėtų likti erdvinių duomenų rinkinyje Mel_DR10LT.

Administracijos direktorė

Jūratė Balinskienė

Jonas Rakita, tel. + 370 386 39 142, el. paštas jonas.rakita@ignalina.lt



ADOC dokumentas

- Turinys
- Metaduomenys
- Parašai
- Tikrinimas

Pavadinimas: Dėl Ignalinos rajono melioracijos duomenų pateikimo
Rinkmena: 2021-11-23 Dėl Ignalinos r. melioracijos duomenų pateikimo .adoc (ADOC-V1.0, GeDOC)

Dokumento metaduomenys

PASIRAŠOMIEJI METADUOMENYS

El. dokumento turinį aprašantys metaduomenys

El. dokumento pavadinimas	Dokumento rūšis	Parašai
Dėl Ignalinos rajono melioracijos duomenų pateikimo	Raštas	

Sudarytojai

Statusas	Sudarytojas	Kodas	Adresas	Parašai
Juridinis asmuo	Ignalinos rajono savivaldybės administracija	288768350	Laisvės g. 70, LT-30122 Ignalina	

Dokumento sudarymas

Sudarymo data	Parašai
2021-11-23 16:33:19	

Dokumento registracijos

Registravimo data	Dokumento registracijos Nr.	Įmonės (įstaigos) kodas	Parašai
2021-11-23 16:38:30	R2-1694	288768350	

Dokumentą užregistravęs darbuotojas

Vardas ir pavardė	Pareigos	Struktūrinis padalinys
Gražina Grikinienė	Raštvedė	Informatikos ir bendrųjų reikalų skyrius

NEPASIRAŠOMIEJI METADUOMENYS

El. dokumento naudojimo metaduomenys

Techninė informacija

El. dokumento specifikacijos ID	Elektroninio dokumento grupė	eDVS pavadinimas ir versija	Parašai
ADOC-V1.0	GeDOC	Elpako v.20211118.2	

El. dokumento klasifikavimas

El. dokumento klasifikavimas

Saugykla	Parašai
<p>Bylos (tomo) indeksai</p> <p>Bylos (tomo) indeksas</p> <p>3.14 E</p>	

[Grįžti į paslaugos pagrindinį puslapį](#)



WWW sprendimas: UAB MitSoft, UAB "Sintagma".



**KAUNO RAJONO SAVIVALDYBĖS ADMINISTRACIJOS
ŽEMĖS ŪKIO IR KAIMO PLĖTROS SKYRIUS**

VĮ Valstybės žemės fondas
Vilnius, LT-08105, Konstitucijos per. 23-40
(A korpusas)

2021-12-07 Nr.T5- 921

DĖL MELIORACIJOS DUOMENŲ BEI INFORMACIJOS APIE JUOS PATEIKIMO

Peržiūrėję Valstybės žemės fondo pateiktus skaitmeninius duomenis nustatėme, kad erdvinių duomenų rinkinio Mel_DR10LT sluoksnio ISPILD_T objektai nepateko į sluoksnio MELPROJ_P aprėptį todėl, kad nėra skaitmenizuota projektinė melioracijos medžiaga. Du sluoksnio ISPILD_T objektai (Narėpų k.), nepatekę į sluoksnį MELPROJ_P, žymi pavienius melioracijos statinius, esančius už melioruotos žemės ribų – sausinamuosius griovius.

Vedėjas

Tomas Didžiulis

Mindaugas Arbačas, (8~37) 30 55 81 , el.p.mindaugas.arbacauskas@krs.lt

Biudžetinė įstaiga
Savanorių pr. 371
49500 Kaunas

Tel. (8 37) 30 55 73, 30 55 74
Faks. (8 37) 31 34 23
El. p. info@krs.lt

Duomenys kaupiami ir saugomi
Juridinių asmenų registre
Kodas 188756386

Originalas nebus siunčiamas



KĖDAINIŲ RAJONO SAVIVALDYBĖS ADMINISTRACIJA

Biudžetinė įstaiga. J. Basanavičiaus g. 36, LT-57288 Kėdainiai, tel. (8 347) 69 550, El. p. administracija@kedainiai.lt.
Duomenys kaupiami ir saugomi Juridinių asmenų registre, kodas 188768545

VĮ Valstybės žemės fondui
Konstitucijos pr. 23- 401 (A korpusas),
Vilnius, LT-08105
El. p. vidmantas.razgunas@vzf.lt

2021 11 04 Nr. AS-42/36
į 2021 10 27 Nr.S-8736

DĖL MELIORACIJOS DUOMENŲ BEI INFORMACIJOS APIE JUOS PATEIKIMO

Atsakydami į Jūsų 2021 m. spalio 27 d. raštą Nr. S-8736 "Dėl melioracijos duomenų bei informacijos apie juos pateikimo" informuojame, kad visi VŽF pateikti erdvinių duomenų rinkinio Mel_DR10LT sluoksnio ISPILD_T objektai yra nemelioruotoje žemėje, drenažo sistemų ir statinių rekonstrukcijos įvykdymą pagrindžiančių topografinių inžinerinių tinklų planų savivaldybė neturi.

Administracijos direktorius

Arūnas Kacevičius

Saulius Jacius, tel. (8 347) 20 510; saulius.jacius@kedainiai.lt
Jolanta Šulcienė, tel. (8 347) 69 534; jolanta.sulciene@kedainiai.lt



**LAZDIJŲ RAJONO SAVIVALDYBĖS ADMINISTRACIJOS
KAIMO IR ŽEMĖS ŪKIO PLĖTROS SKYRIUS**

Biudžetinė įstaiga, Vilniaus g. 1, LT-67106 Lazdijai, <http://www.lazdijai.lt>, tel. (8 318) 66 108,
faks. (8 318) 51 351, el. p. info@lazdijai.lt. Duomenys kaupiami ir saugomi Juridinių asmenų registre, kodas
188714992. Skyriaus duomenys: tel. (8 682) 70 985, el. p. jurgita.gedeliauskaite@lazdijai.lt

Valstybinė įmonė Valstybės žemės fondas	2021-11-	Nr. ŽŪ1-
	Į 2021-03-16	Nr. S-1820
	Į 2021-10-27	Nr. S-8736

DĖL MELIORACIJOS DUOMENŲ BEI INFORMACIJOS APIE JUOS PATEIKIMO

Valstybės įmonės Valstybės žemės fondo pateikti sluoksnio ISPILD_T objektai, nepatekę į sluoksnio MELPROJ_P aprėptį, turėtų būti pašalinti iš erdvinių duomenų rinkinio Mel_DR10LT. Vienas objektas (Šeštokų miestelyje) žymi komunalinių tinklų projektą, esantį ne melioruotoje žemėje. Dalis šio projekto yra melioruotoje žemėje, ji pažymėta kitu sluoksnio ISPILD_T objektu. Kučiūnų kadastro vietovėje esantis sluoksnio ISPILD_T objektas žymi melioracijos rekonstrukcijos projekto fragmentą nesusijusį su melioracija.“

Vyr. specialistas, pavaduojantis skyriaus vedėją

Saulius Počkevičius

Gintas Žukauskas, tel. (8 613) 97 635, el. p. gintas.zukauskas@lazdijai.lt



[] ADOC dokumentas

- Turinys
- Metaduomenys
- Parašai
- Tikrinimas

Pavadinimas: DĖL MELIORACIJOS DUOMENŲ BEI INFORMACIJOS APIE JUOS PATEIKIMO

Rinkmena: Skyriaus rastas del apskaitos VZF.adoc (ADOC-V1.0, GeDOC)

Dokumento metaduomenys

[] PASIRAŠOMIEJI METADUOMENYS

[] El. dokumento turinį aprašantys metaduomenys

El. dokumento pavadinimas	Dokumento rūšis	Parašai
DĖL MELIORACIJOS DUOMENŲ BEI INFORMACIJOS APIE JUOS PATEIKIMO		

[] Sudarytojai

Statusas	Sudarytojas	Kodas	Adresas	Parašai
Juridinis asmuo	Lazdijų rajono savivaldybės administracija	188714992	67106 Vilniaus 1, Lazdijai, LT-67106 Lazdijai, Lietuva	

[] Adresatai

Statusas	Adresatas	Kodas	Adresas	Parašai
Juridinis asmuo	Valstybės įmonė Valstybės žemės fondas	120093212	, Konstitucijos pr. 23-401 A korpusas, 08105 Vilnius, Lietuva	

[] Dokumento registracijos

Registravimo data	Dokumento registracijos Nr.	Įmonės (įstaigos) kodas	Parašai
2021-11-22 09:58:37	ŽŪ1-542		

Dokumentą užregistravęs darbuotojas

[] NEPASIRAŠOMIEJI METADUOMENYS

[] El. dokumento naudojimo metaduomenys

[] Techninė informacija

El. dokumento specifikacijos ID	Elektroninio dokumento grupė	eDVS pavadinimas ir versija	Parašai
ADOC-V1.0	GeDOC	DocLogix v12.8.6.0	

[] El. dokumento klasifikavimas

El. dokumento klasifikavimas

Saugykla	Parašai
<ul style="list-style-type: none">Bylos (tomo) indeksai<ul style="list-style-type: none">Bylos (tomo) indeksas14.1.E	

[Grįžti į paslaugos pagrindinį puslapį](#)



WWW sprendimas: UAB MitSoft, UAB "Sintagma".

**MARIJAMPOLĖS SAVIVALDYBĖS ADMINISTRACIJA**

Budžetinė įstaiga, J. Basanavičiaus a. 1, 68307 Marijampolė, tel.: (8 343) 90 011, 90 062, el. p. administracija@marijampole.lt.
Duomenys kaupiami ir saugomi Juridinių asmenų registre, kodas 188769113

Valstybės įmonei „Valstybės žemės fondas“ 2021-12-02 Nr. SA- (17.5E)

DĖL MELIORACIJOS DUOMENŲ

Informuojame, kad peržiūrėję Valstybės žemės fondo pateiktus skaitmeninius duomenis nustatėme, kad sluoksnyje ISPILD_T taškinis objektas, nepatekęs į melioruotą žemę (sluoksniu MELPROJ_P), žymi inžinerinių tinklų planą nesusijusį su melioracija (priklauso „Rail Baltica“ atkarpos Marijampolės mieste inžineriniams tinklams). Nurodomas objektas turėtų būti pašalintas iš erdvinių duomenų rinkinio Mel_DR10LT.“

Administracijos direktorius

Karolis Podolskis

Jonas Kazakevičius, tel. (8 343) 91 560, jonas.kazakevicius@marijampole.lt



DETALŪS METADUOMENYS	
Dokumento sudarytojas (-ai)	Marijampolės savivaldybės administracija
Dokumento pavadinimas (antraštė)	Dėl melioracijos duomenų
Dokumento registracijos data ir numeris	2021-12-03 Nr. SA-11505 (17.5 E)
Dokumento gavimo data ir dokumento gavimo registracijos numeris	-
Dokumento specifikacijos identifikavimo žymuo	ADOC-V1.0
Parašo paskirtis	Pasirašymas
Parašą sukūrusio asmens vardas, pavardė ir pareigos	Karolis Podolskis Administracijos direktorius
Parašo sukūrimo data ir laikas	2021-12-03 14:56
Parašo formatas	Trumpalaikio galiojimo (XAdES-T)
Laiko žymoje nurodytas laikas	2021-12-03 14:56
Informacija apie sertifikavimo paslaugų teikėją	ADIC CA-A
Sertifikato galiojimo laikas	2020-05-12 07:59 - 2023-05-12 07:59
Informacija apie būdus, naudotus metaduomenų vientisumui užtikrinti	-
Pagrindinio dokumento priedų skaičius	0
Pagrindinio dokumento pridedamų dokumentų skaičius	0
Programinės įrangos, kuria naudojantis sudarytas elektroninis dokumentas, pavadinimas	Elpako v.20211129.4
Informacija apie elektroninio dokumento ir elektroninio (-ių) parašo (-ų) tikrinimą (tikrinimo data)	Tikrinant dokumentą nenustatyta jokių klaidų (2021-12-03)
Elektroninio dokumento nuorašo atspausdinimo data ir ją atspausdinęs darbuotojas	2021-12-03 nuorašą suformavo Jonas Kazakevičius
Paieškos nuoroda	-
Papildomi metaduomenys	-

Nuorašas tikras
Vyriausiasis inžinierius melioratorius

Jonas Kazakevičius
2021-12-03



PLUNGĖS RAJONO SAVIVALDYBĖS ADMINISTRACIJA

VĮ Valstybės žemės fondui
e. p. info@vzf.lt

2021-11- Nr. AS-
I 2021-10-27 Nr. S-8736(AG-6240)

DĖL INFORMACIJOS PATEIKIMO

Atsakydami į Jūsų 2021 m. spalio 27 d. raštą Nr. S-8736 (AG-6240) „Dėl melioracijos duomenų bei informacijos apie juos pateikimo“, pripažįstame, kad įsivėlė techninė klaida. Pagal Jūsų atsiųstą erdvinių duomenų taškinį sluoksnį „*truksta projektinės medžiagos Plungės*“, teritorija - Plungės r. sav., Platelių k. v., Platelių mstl., taško koordinatės 6214666,363435 - niekada nebuvo melioruota.

Administracijos direktoriaus pavaduotojas,
pavadojantis Administracijos direktorių

Mantas Česnauskas

Originalas nebus siunčiamas

D. Udrienė, tel. (8 448) 72 429, el. paštas dalia.udriene@plunge.lt

Kodas 188714469
Vytauto g. 12
90123 Plungė

Tel. + 370 448 73 133
Faks. + 370 448 71 608
E.paštas savivaldybe@plunge.lt

Atsisk. sąskaita LT434010043000070025
AB DnB NORDBanko Plungės poskyris. Kodas 40100


 ADOC dokumentas

- Turinys
- Metaduomenys
- Parašai
- Tikrinimas (1)

Pavadinimas: Dėl informacijos pateikimo

Rinkmena: ŽŪ Dėl informacijos pateikimo - VŽF 111 (2).adoc (ADOC-V1.0, GeDOC)

Dokumento metaduomenys

PASIRAŠOMIEJI METADUOMENYS				
<input type="checkbox"/> El. dokumento turinį aprašantys metaduomenys				
El. dokumento pavadinimas		Dokumento rūšis	Parašai	
Dėl informacijos pateikimo		Raštas		
<input type="checkbox"/> Sudarytojai				
Statusas	Sudarytojas	Kodas	Adresas	Parašai
Juridinis asmuo	PLUNGĖS RAJONO SAVIVALDYBĖ	188714469	Vytauto g. 12, LT-90123 Plungė	
<input type="checkbox"/> Dokumento sudarymas				
Sudarymo data				Parašai
2021-11-03 21:01:48				
<input type="checkbox"/> Dokumento registracijos				
Registravimo data	Dokumento registracijos Nr.	Įmonės (įstaigos) kodas	Parašai	
2021-11-04 08:17:03	AS-5929	188714469		
<input type="checkbox"/> Dokumentą užregistravęs darbuotojas				
Vardas ir pavardė	Pareigos	Struktūrinis padalinys		
Judita Kaveckienė	specialistas	Protokolo skyrius		
<input type="checkbox"/> NEPASIRAŠOMIEJI METADUOMENYS				
<input type="checkbox"/> El. dokumento naudojimo metaduomenys				
<input type="checkbox"/> Techninė informacija				
El. dokumento specifikacijos ID	Elektroninio dokumento grupė	eDVS pavadinimas ir versija	Parašai	
ADOC-V1.0	GeDOC	Elpako v.20211029.1		

[Grįžti į paslaugos pagrindinį puslapį](#)



**RADVILIŠKIO RAJONO SAVIVALDYBĖS ADMINISTRACIJOS
ŽEMĖS ŪKIO SKYRIUS**

Savivaldybės biudžetinė įstaiga, Aušros a. 10, 82196 Radviliškis, tel. (8 422) 69 145, faks. (8 422) 51 262
el. p. vilma.urboniene@radviliskis.lt, svetainė internete www.radviliskis.lt
Duomenys kaupiami ir saugomi Juridinių asmenų registre, kodas 188726247.

Valstybės įmonė
Valstybės žemės fondas
Konstitucijos pr. 23 – 401 (A korpusas),
LT-08105 Vilnius

2021-11-18 Nr. SŽŪ–
Į 2021-10-27 Nr. S-8736

DĖL MELIORACIJOS DUOMENŲ BEI INFORMACIJOS APIE JUOS PATEIKIMO

Informuojame, kad 2021 lapkričio 11 d. pateikėme trūkstamus melioracijos inžinerinių tinklų topografinius planus. Valstybės įmonės Valstybės žemės fondo pateikti sluoksniu ISPILD_T objektai žymi melioracijos projektus įvykdytus melioruotoje žemėje, nors tai pagrindžiančios melioracijos projektinės medžiagos savivaldybė neturi.

Vedėjas

Alfredas Juozapavičius

Dinas Urbonavičius, (8~422) 69137, el. p. dinas.urbonavicius@radviliskis.lt

METADUOMENYS	
Pasirašomieji metaduomenys	
El. dokumento turinį aprašantys metaduomenys	El. dokumento pavadinimas (antraštė): DĖL MELIORACIJOS DUOMENŲ BEI INFORMACIJOS APIE JUOS PATEIKIMO; Dokumento rūšis: Raštas
Sudarytojas	Pavadinimas arba vardas ir pavardė: RADVILIŠKIO RAJONO SAVIVALDYBĖS ADMINISTRACIJA; Kodas: 188726247; Adresas: Aušros a. 10, LT-82196 Radviliškis; Sudarytojas yra: juridinis asmuo
Dokumento sudarymas	Sudarymo data: 2021-11-19 08:54
Dokumento registravimas	Dokumento registracijos Nr.: SŽŪ-28 (20.4); Registravimo data: 2021-11-19 08:53; Dokumentą užregistravusio darbuotojo vardas, pavardė: DVS sistema; Dokumentą užregistravusio darbuotojo pareigos: Nėra; Dokumentą užregistravusio darbuotojo struktūrinis padalinys:
El. parašo metaduomenys	Pasirašančio asmens vardas, pavardė: Alfredas Juozapavičius; Pasirašančio asmens pareigos: Skyriaus vedėjas; Pasirašančio asmens struktūrinis padalinys: Žemės ūkio skyrius; Pasirašymo data: 2021-11-19 08:54; El. parašo paskirtis: Pasirašymas;
Nepasirašomieji metaduomenys	
El. dokumento naudojimo metaduomenys. Techninė informacija	El. dokumento grupė: GeDOC; Elektroninio dokumento specifikacijos identifikatorius: ADOC-V1.0; Elektroninį dokumentą rengusios eDVS pavadinimas ir versija: Elpako v.20211118.2
El. dokumento klasifikavimas	Priskirtos bylos (tomo) indeksas (-ai): 20.4

PARAŠŲ DUOMENYS	
Parašo duomenys	
Būsena	-
Pasirašymo laikas	2021-11-19 08:54
Paskirtis	Pasirašymas
Formatas	Trumpalaikio galiojimo (XAdES-T)
Pasirašiusio asmens duomenys	
Vardas, pavardė	Alfredas Juozapavičius
Pareigos	Skyriaus vedėjas
Struktūrinis padalinys	Žemės ūkio skyrius
Sertifikato duomenys	
Turėtojas	ALFREDAS, JUOZAPAVIČIUS
Leidėjas	EID-SK 2016
Galioja nuo/iki	2018-06-27 20:21 / 2023-06-26 23:59
Pasirašytų metaduomenų sąrašas	
Dokumento pavadinimas	DĖL MELIORACIJOS DUOMENŲ BEI INFORMACIJOS APIE JUOS PATEIKIMO, rūšis: Raštas
Sudarytojas	RADVILIŠKIO RAJONO SAVIVALDYBĖS ADMINISTRACIJA, Kodas: 188726247, Adresas: Aušros a. 10, LT-82196 Radviliškis, sudarytojas yra: juridinis asmuo
Dokumento sudarymas	Sudarymo data: 2021-11-19 08:54

Dokumento registravimas	Dokumento registracijos Nr.: SŽŪ-28 (20.4); Registravimo data: 2021-11-19 08:53; Dokumentą užregistravusio darbuotojo vardas, pavardė: DVS sistema; Dokumentą užregistravusio darbuotojo pareigos: Nėra; Dokumentą užregistravusio darbuotojo struktūrinis padalinys:
Parašas	Pasirašė: Alfredas Juozapavičius, pareigos: Skyriaus vedėjas, padalinys: Žemės ūkio skyrius, pasirašymo data: 2021-11-19 08:54, parašo paskirtis: Pasirašymas
Pasirašytų dokumentų sąrašas	
DĖL MELIORACIJOS DUOMENŲ BEI INFORMACIJOS APIE JUOS PATEIKIMO.docx	

DOKUMENTO ATITIKIMAS SPECIFIKACIJAI (VALIDACIJA)
Klaidos
Klaidų nėra

Elektroninio dokumento nuorašas

**ŠILALĖS RAJONO SAVIVALDYBĖS
ADMINISTRACIJA**

VĮ Valstybės žemės fondas
Konstitucijos pr. 23-401 (A korpusas)
Vilnius
El. paštas vidmantas.razgunas@vzf.lt

2021-12- Nr.
Į 2021-10-27 Nr. S-8736

DĖL MELIORACIJOS DUOMENŲ BEI INFORMACIJOS APIE JUOS PATEIKIMO

Informuojame, kad pagal Valstybės įmonės „Valstybės žemės fondas“ atsiųstus skaitmeninius duomenis pateikėme melioracijos projektinę medžiagą, patvirtinančią erdviųjų duomenų rinkinio Mel_DR10LT sluoksnio ISPILD_T objektų buvimą melioruotoje žemėje. Taip pat pateikėme vieną trūkstamą melioracijos topografinį planą. Kitų dviejų trūkstamų melioracijos topografinių planų Šilalės rajono savivaldybė neturi. Melioracijos statinių remonto ar rekonstrukcijos projektai šiose vietose, Šilalės miesto teritorijoje, įgyvendinti prieš daugelį metų. Sluoksnio ISPILD_T objektai, žymintys šių projektų vietas, turėtų būti pašalinti iš erdviųjų duomenų rinkinio Mel_DR10LT.

Veiklos administravimo skyriaus vedėja,
laikintai einanti administracijos direktoriaus pareigas

Ingrida Petravičienė

Ramutė Urbienė, tel. (8 449) 51 664, el. p. ramute.urbiene@silale.lt

Budžetinė įstaiga
J. Basanavičiaus g. 2, 75138
Šilalė

Tel. (8 449) 76 114
Faks. (8 449) 76 118
El. p. administratorius@silale.lt

Duomenys kaupiami ir saugomi
Juridinių asmenų registre
Kodas 188773720

DETALŪS METADUOMENYS	
Dokumento sudarytojas (-ai)	Šilalės rajono savivaldybė
Dokumento pavadinimas (antraštė)	Dėl melioracijos duomenų bei informacijos apie juos pateikimo
Dokumento registracijos data ir numeris	2021-12-03 Nr. B3-2340 (5.13 E)
Dokumento gavimo data ir dokumento gavimo registracijos numeris	-
Dokumento specifikacijos identifikavimo žymuo	ADOC-V1.0
Parašo paskirtis	Pasirašymas
Parašą sukūrusio asmens vardas, pavardė ir pareigos	Ingrida Petravičienė Skyriaus vedėjas
Parašo sukūrimo data ir laikas	2021-12-03 14:11
Parašo formatas	Trumpalaikio galiojimo (XAdES-T)
Laiko žymoje nurodytas laikas	2021-12-03 14:13
Informacija apie sertifikavimo paslaugų teikėją	ADIC CA-B
Sertifikato galiojimo laikas	2021-06-23 09:32 - 2024-06-22 09:32
Parašo paskirtis	Registravimas
Parašą sukūrusio asmens vardas, pavardė ir pareigos	Vilma Žiogienė Priimamojo sekretorius
Parašo sukūrimo data ir laikas	2021-12-03 15:10
Parašo formatas	Trumpalaikio galiojimo (XAdES-T)
Laiko žymoje nurodytas laikas	2021-12-03 15:11
Informacija apie sertifikavimo paslaugų teikėją	RCSC IssuingCA
Sertifikato galiojimo laikas	2020-08-10 15:14 - 2022-08-10 15:14
Informacija apie būdus, naudotus metaduomenų vientisumui užtikrinti	-
Pagrindinio dokumento priedų skaičius	0
Pagrindinio dokumento pridedamų dokumentų skaičius	0
Programinės įrangos, kuria naudojantis sudarytas elektroninis dokumentas, pavadinimas	Elpako v.20211129.4
Informacija apie elektroninio dokumento ir elektroninio (-ių) parašo (-ų) tikrinimą (tikrinimo data)	Tikrinant dokumentą nenustatyta jokių klaidų (2021-12-14)
Elektroninio dokumento nuorašo atspausdinimo data ir ją atspausdinęs darbuotojas	2021-12-14 nuorašą suformavo Ramutė Urbienė
Paieškos nuoroda	-
Papildomi metaduomenys	-



ŠILUTĖS RAJONO SAVIVALDYBĖS
ADMINISTRACIJOS
KAIMO REIKALŲ SKYRIUS

Valstybės įmonei
Valstybė žemės fondas

2021-12-03 Nr.R3-(18.1.3.)- 6076

DĖL MELIORACIJOS DUOMENŲ BEI INFORMACIJOS APIE JUOS PATEIKIMO

Pagal VĮ Valstybės žemės fondo pateiktus skaitmeninius duomenis, suradome ir teikiame melioracijos statinių rekonstrukcijos topografinį planą.
PRIDEDAMA. 1 failas.

Skryniaus vedėjas



Povilas Budvytis

ORIGINALAS NEBUS SIUNČIAMAS

Alva Olberkienė, (8-441)- 53169, alva.olberkiene@silute.lt

Biudžetinė įstaiga
Dariaus ir Girėno g. 1
LT-99133 Šilutė

Tel. (8 441) 5 22 62
El. p. povilas.budvytis@silute.lt

Duomenys kaupiami ir saugomi
Juridinių asmenų registre
Kodas 188723322

ORIGINALAS SIUNČIAMAS NEBUS



**TELŠIŲ RAJONO SAVIVALDYBĖS ADMINISTRACIJOS
KAIMO PLĖTROS SKYRIUS**

Telšių rajono savivaldybės administracija. Biudžetinė įstaiga, Žemaitės g. 14, LT-87133 Telšiai,
tel. / faks. (8 444) 52 229, el. p. info@telsiai.lt.
Duomenys kaupiami ir saugomi Juridinių asmenų registre, kodas 180878299.
Skyriaus duomenys: Pliungės g. 29, LT-87329 Telšiai,
tel. (8 444) 51 279, el.p.vilma.lukoseviciene@telsiai.lt

VĮ „Valstybės žemės fondas“	2021-11-17	Nr. Ž10-418
El.p info@vzf.lt	į 2021-10-27	Nr. S-8736
Kopija: vidmantas.razgunas@vzf.lt		

DĖL MELIORACIJOS DUOMENŲ BEI INFORMACIJOS APIE JUOS PATEIKIMO

Informuojame, jog peržiūrėjus Jūsų pateiktą skaitmeninį sluoksnį nurodantį vietas, kuriose erdvinių duomenų rinkinio Mel_DR10LT sluoksnis ISPILD_T nepatenka į Mel_DR_10LT sluoksnio MELPROJ_P aprėptį nustatėme, jog minėtose vietose melioracijos projektai įgyvendinti, tačiau dalis turimos projektinės medžiagos yra neskaitmenizuota ir neįtraukta į erdvinių duomenų rinkinį. Dėl šios priežasties duomenys nepatenka į sluoksnio aprėptį.

Atskiru failu pateikiame turimą skenuotą projektinę medžiagą.

Vedėja

Vilma Lukoševičienė



Dovydas Butkus, tel. 8444 54962, el.p. dovydas.butkus@telsiai.lt

VŽF



**TRAKŲ RAJONO SAVIVALDYBĖS ADMINISTRACIJOS
ŽEMĖS ŪKIO ADMINISTRAVIMO SKYRIUS**

Biudžetinė įstaiga, Vytauto g. 33, 21106 Trakai, tel. (8 528) 54 033, 54 032, el. p. zemes.ukis@trakai.lt.
Duomenys kaupiami ir saugomi Juridinių asmenų registre, kodas 181626536

VĮ Valstybės žemės fondas
Konstitucijos per. 23-401 (A korpusas)
LT - 08105, Vilnius

2021-11-29 Nr. Ž1 - 175
Į 2021-10-27 Nr. S-8736

DĖL MELIORACIJOS DUOMENŲ BEI INFORMACIJOS APIE JUOS PATEIKIMO

Informuojame, kad pagal valstybės įmonės Valstybės žemės fondo pateiktus erdvinius duomenis nustatėme, kad sluoksnio ISPILD_T objektas, nepatekęs į sluoksnio MELPROJ_P aprėptį, žymėjo inžinerinių tinklų planą nesusijusį su melioracija (Leitiškės k.). Šis objektas turėtų būti pašalintas iš erdvinių duomenų rinkinio Mel_DR10LT. Suradome ir pateikėme 2 trūkstatus melioracijos topografinius planus, 3 topografinių planų Trakų rajono savivaldybė neturi (Apatiškės, Miciūnų, Taučionių k.).“

Skyriaus vedėjas

Arūnas Dzigas

Elvyra Šavareikienė, tel. (8 528) 54 032, el. p. elvyra.savareikiene@trakai.lt



VILNIAUS RAJONO SAVIVALDYBĖS ADMINISTRACIJA

Biudžetinė įstaiga, Rinktinės g. 50, LT-09318 Vilnius, tel.: (8 5) 275 1990, 275 1961, 275 6925,
el. p. vrsta@vrsta.lt, interneto svetainė www.vrsta.lt
Duomenys kaupiami ir saugomi Juridinių asmenų registre, kodas 188708224

VĮ Valstybės žemės fondo Melioracijos skyriui Konstitucijos pr. 23-401 (A korpusas) 08105 Vilnius El. p. vidmantas.razgunas@vzf.lt		Nr. I 2021-10-28 Nr. A32(1)-7653 2021-10-27 Nr. S-8736
---	--	--

DĖL MELIORACIJOS DUOMENŲ BEI INFORMACIJOS APIE JUOS PATEIKIMO

Vilniaus rajono savivaldybės administracija gavo VĮ Valstybės žemės fondo raštą (Savivaldybės reg. Nr. A32(1)-7653) „Dėl melioracijos duomenų bei informacijos apie juos pateikimo“, kuriame prašoma raštiško atsakymo su paaiškinimais, kodėl nurodyti sluoksnio ISPILD_T objektai nepatenka į melioruotą žemę, bei trūkstamų skaitmeninių topografinių planų pateikimo iki 2021 m. lapkričio 22 d.

Paaiškiname, kad konvertuojant visą turimą melioracijos išpildomųjų taškinių objektų kontrolinių geodezinių nuotraukų duomenų rinkinį drenazo pertvarkymo elementai, kurie buvo nurašyti ir išbraukti iš apskaitos, pateko už MELPROJ_P sluoksnio ribų. Pakartotinai teikiame išpildomųjų taškinių objektų turimus duomenis, kurie yra MELPROP_P, melioracijos griovių ir rinktuvų apsaugos zonų ribose.

Informuojame, kad savivaldybė neturi skaitmeninių topografinių planų, todėl nėra galimybės pateikti tokios informacijos.

PRIDEDAMA. Drenazo_atstatymo_darbai_Vilniaus_r_20211105.zip

Administracijos direktorė

Liucina Kotlovskia

Danguolė Tamašauskaitė, tel. 240 0546, el. p. danguole.tamasauskaite@vrsta.lt





ADOC dokumentas

- Turinys
- Metaduomenys
- Parašai
- Tikrinimas

Pavadinimas: Dėl melioracijos duomenų bei informacijos apie juos pateikimo
 Rinkmena: Dėl melioracijos duomenų bei informacijos apie juos pateikimo .adoc (ADOC-V1.0, GeDOC)

Dokumento metaduomenys

PASIRAŠOMIEJI METADUOMENYS

El. dokumento turinį aprašantys metaduomenys

El. dokumento pavadinimas	Dokumento rūšis	Parašai
Dėl melioracijos duomenų bei informacijos apie juos pateikimo		

Sudarytojai

Statusas	Sudarytojas	Kodas	Adresas	Parašai
Juridinis asmuo	Vilniaus rajono savivaldybės administracija, taryba	188708224	Rinktinės g. 50, LT-09318 Vilnius, Lietuva	

Adresatai

Statusas	Adresatas	Kodas	Adresas	Parašai
Juridinis asmuo	Valstybės įmonė Valstybės žemės fondas	120093212	Vilnius, Konstitucijos pr. 23-401	

Dokumento registracijos

Registravimo data	Dokumento registracijos Nr.	Įmonės (įstaigos) kodas	Parašai
2021-11-09 10:20:33	A33(1)-9597		
<input type="checkbox"/> Dokumentą užregistravęs darbuotojas			

NEPASIRAŠOMIEJI METADUOMENYS

El. dokumento naudojimo metaduomenys

Techninė informacija

El. dokumento specifikacijos ID	Elektroninio dokumento grupė	eDVS pavadinimas ir versija	Parašai
ADOC-V1.0	GeDOC	DocLogix v12.8.6.0	

El. dokumento klasifikavimas

El. dokumento klasifikavimas

Saugykla ..	Parašai
<p>Bylos (tomo) indeksai</p> <p>Bylos (tomo) indeksas</p> <p>4.22 E</p>	

[Grižti į paslaugos pagrindinį puslapį](#)



WWW sprendimas: UAB MitSoft, UAB "Sintagma".